

# PHILIPS

## Lighting



# HF-Performer II for PL-T/C/R/L/TL5C lamps

## HF-P 2 22-42 PL-T/C/L/TL5C EII 220-240V

HP-Performer EII PL-T/C-R-T5c je tenký vysokofrekvenční elektronický předřadník pro široké spektrum použití se zářivkami. Je ideální pro použití vyžadující vysokou energetickou účinnost. Série HF-Performer EII se vyznačuje robustním designem, vyhovuje všem relevantním mezinárodním standardům v oblasti bezpečnosti a výkonu a je energeticky účinný (CELMA EEI A2).

### Údaje o produktu

General Information			
Kód přihlášky	EII	Doba zapalování (max.)	0,52 s
Verze typu	mk4	Výkon při napájecím napětí (stř.)	-8%~+6%
Typ světelného zdroje	PL-T/C/L/TL5C	Bezpečnost při napájecím napětí (stř.)	-10%~+10%
Počet světelných zdrojů	2 kus/jednotka	Svodový proud (jmen.)	0,5 mA
Počet produktů v MCB (16A typ B) (jmen.)	12	Šířka náběhového proudu	0,35 ms
Automatický restart	Yes	Odchylka konstantního příkonu	-2%/+2%
		Faktor předřadníku (jmen.)	1
		Ztráty výkonu (jmen.)	4.35-4.93 W
		Špička náběhového proudu (max.)	31 A
Operating and Electrical		Wiring	
Vstupní napětí	220 to 240 V	Vstupní svorky, typ konektoru	Insert
Vstupní frekvence	50 až 60 Hz	Kapacita kabelů společných výstupních vodičů (jmen.)	100 pF
Provozní frekvence (max.)	- kHz	Výstupní svorky, typ konektoru	Insert
Provozní frekvence (min.)	42 kHz	Délka kabelu tepelného vedení	0,75 m
Provozní frekvence (jmen.)	45 kHz	Délka odizolovaného drátu	7,5-8,5 mm
Metoda zapalování	Warm Start		
Činitel výkyvu (max.)	1,7		
Účinnost při 100% zatížení (jmen.)	0,95		

## HF-Performer II for PL-T/C/R/L/TL5C lamps

Dvojitá instalace – řídicí-řízená jednotka	Not applicable [ Master/Slave oper. not applicable]
Průřez vstupního konektoru	0.50-1.50 mm <sup>2</sup>
Průřez výstupního konektoru	0.50-1.50 mm <sup>2</sup>
Kapacita kabelů vodičů výstupu do země (jmen.)	100 pF

### System characteristics

Jmen. příkon předřadníku a zdroje	22-42 W
Jmen. příkon zdroje v PL-T/C	22/42 W

### Temperature

Okolní teplota (max.)	50 °C
Okolní teplota (min.)	-25 °C
Teplota skladování (max.)	80 °C
Teplota skladování (min.)	-40 °C
Teplota životnosti pouzdra (jmen.)	75 °C
Maximální teplota (max.)	75 °C
T-zapalování (max.)	50 °C
T-zapalování (min.)	-25 °C

### Emergency Operation

Napětí baterie pro zažehnutí zdroje světla	198-254 V
Napětí baterie pro provoz světelného zdroje	176-254

### Approval and Application

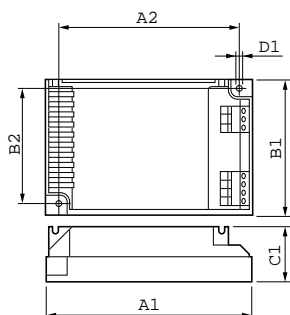
Index energetické účinnosti	A2
Klasifikace IP	IP 20 [ Ingress Protection 20]
EMI 9 kHz ... 30 MHz	EN55015

EMI 30 MHz ... 1000 MHz	EN55022 level B
Bezpečnostní standard	IEC 61347-2-3
Výkonnostní norma	IEC 60929
Standard kvality	ISO 9000:2000
Norma pro ochranu životního prostředí	ISO 14001
Emisní norma harmonického proudu	IEC 61000-3-2
Standard elektromagnetické kompatibility	IEC 61547
Standard vibrací	IEC68-2-6 F c
Standardní dopad	IEC 68-2-29 Eb
Standard vlhkosti	EN 61347-2-3 clause 11
Značky schválení	CE marking ENEC certifikát VDE-EMV certificate
Značení teploty	Yes
Standard nouzového osvětlení	IEC 60598-2-22
Úroveň brumu a hluku	Inaudible

### Product Data

Úplný kód výrobku	871150091399930
Objednávací název produktu	HF-P 2 22-42 PL-T/C/L/TL5C EII 220-240V
EAN/UPC – výrobek	8711500913999
Objednávací kód	91399930
Číslování – počet v balení	1
Číslování – balení v krabici	12
Materiál č. (12NC)	913700630866
Celková hmotnost (kus)	0,150 kg

## Rozměrové výkresy



HF-P 2 22-42 PL-T/C/L/TL5C EII 220-240V

Product	D1	C1	A1	A2	B1	B2
HF-P 2 22-42 PL-T/C/L/	4,5 mm	30,0	103,0	93,5	67,0	57,5
TL5C EII 220-240V		mm	mm	mm	mm	mm

## HF-Performer II for PL-T/C/R/L/TL5C lamps

