



HF-Performer II for PL-T/C/R/L/TL5C lamps

HF-P 2 22-42 PL-T/C/L/TL5C EII 220-240V

L'HF-Performer EII PL-T/C/R/T5c è un reattore elettronico ad alta frequenza sostenibile e compatto per un'ampia gamma di applicazioni CFL- ni. È ideale per le applicazioni che richiedono un'elevata efficienza energetica. La gamma HF-Performer EII è contraddistinta da un design robusto, è conforme a tutti gli standard internazionali pertinenti in materia di sicurezza e prestazioni ed è efficiente dal punto di vista energetico (CELMA EEI A2).

Dati del prodotto

Informazioni generali			
Codice applicazione	EII	Fattore di cresta (Max)	1,7
Versione tipo	mk4	Fattore di potenza 100% del carico (Nom)	0,95
Tipo di lampada	PL-T/C/L/TL5C	Tempo di accensione (Max)	0,52 s
Numero di lampade	2 pezzo/unità	Tensione di rete performance (CA)	-8%+6%
Numero di prodotti sotto interruttore magnetotermico (16A tipo B) (Nom)	12	Sicurezza tensione di rete (CA)	-10%+10%
Riavvio automatico	Yes	Corrente di dispersione (Nom)	0,5 mA
Funzionamento e parte elettrica		Larghezza corrente di spunto	0,35 ms
Tensione in ingresso	220 to 240 V	Deviazione wattaggio costante	-2%/+2%
Frequenza di ingresso	Da 50 a 60 Hz	Fattore reattore (Nom)	1
Frequenza operativa (Max)	- kHz	Perdite di potenza (Nom)	4.35-4.93 W
Frequenza operativa (Min)	42 kHz	Picco corrente di spunto (Max)	31 A
Frequenza operativa (Nom)	45 kHz	Cablaggio	
Metodo di accensione	Warm Start	Tipo di connettore terminali in ingresso	Insert
		Capacità cavi uscita Reciproca (Nom)	100 pF
		Tipo di connettore terminali di uscita	Insert

HF-Performer II for PL-T/C/R/L/TL5C lamps

Lunghezza cavi cablaggio a caldo	0,75 m
Lunghezza sguainatura	7.5-8.5 mm
Installazione doppia Master/slave	Not applicable [Master/Slave oper. not applicable]
Sezione trasversale terminale di ingresso	0.50-1.50 mm ²
Sezione trasversale terminale di uscita	0.50-1.50 mm ²
Capacità del cavo in uscita - Terra (Nom)	100 pF

Caratteristiche del sistema

Potenza specificata reattore-lampada	22-42 W
Potenza della lampada specificata con PL-T/C	22/42 W

Temperatura

Temp. ambiente (Max)	50 °C
Temp. ambiente (Min)	-25 °C
Temp. di stoccaggio (Max)	80 °C
Temp. di stoccaggio (Min)	-40 °C
Temp. Involucro per definire durata di vita (Nom)	75 °C
Temp. massima involucro (Max)	75 °C
Temp. accensione (Max)	50 °C
T. accensione (Min)	-25 °C

Funzionamento di emergenza

Tensione batteria per accensione lampada	198-254 V
Tensione batteria per funzionamento lampada	176-254

Approvazione e applicazione

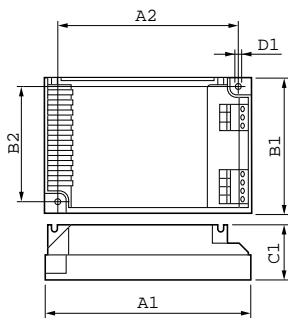
Indice di efficienza energetica	A2
Classificazione IP	IP 20 [Ingress Protection 20]
EMI 9 kHz ... 30 MHz	EN55015

EMI 30 MHz ... 1000 MHz	EN55022 level B
Standard di sicurezza	IEC 61347-2-3
Standard di performance	IEC 60929
Standard di qualità	ISO 9000:2000
Standard ambientale	ISO 14001
Standard emissioni armoniche di corrente	IEC 61000-3-2
Standard di immunità EMC	IEC 61547
Standard vibrazioni	IEC68-2-6 F c
Standard urti	IEC 68-2-29 Eb
Standard di umidità	EN 61347-2-3 clause 11
Marchi di approvazione	Marchio CE Certificato ENEC Certificato VDE-EMV
Marchatura temperatura	Yes
Standard di emergenza	IEC 60598-2-22
Livello di ronzio e rumore	Inaudible

Dati del prodotto

Codice prodotto completo	871150091399930
Nome prodotto ordine	HF-P 2 22-42 PL-T/C/L/TL5C EII 220-240V
EAN/UPC - Prodotto	8711500913999
Codice d'ordine	91399930
Codice Locale	HF2P22242PLT5C
Numeratore - Quantità per confezione	1
Numeratore - Confezioni per scatola esterna	12
N. materiale (12NC)	913700630866
Peso netto (Pezzo)	0,150 kg

Disegno tecnico



HF-P 2 22-42 PL-T/C/L/TL5C EII 220-240V

Product	D1	C1	A1	A2	B1	B2
HF-P 2 22-42 PL-T/C/L/	4,5 mm	30,0	103,0	93,5	67,0	57,5
TL5C EII 220-240V		mm	mm	mm	mm	mm

HF-Performer II for PL-T/C/R/L/TL5C lamps

