



HF-Performer II PL-T/C/R/L/TL5C

HF-P 2 22-42 PL-T/C/L/TL5C EII 220-240V

HF-Performer EII PL-T/C/R/T5c to elektroniczny statecznik na prąd o wysokiej częstotliwości i szerokim zastosowaniu ze źródłami fluorescencyjnymi. Idealnie nadaje się do zastosowań, które wymagają dużej wydajności energii. Produkty HF-Performer EII charakteryzują się solidną konstrukcją, spełniają wszystkie odpowiednie międzynarodowe normy bezpieczeństwa i wydajności oraz posiadają wysoki wskaźnik wydajności (CELMA EEI A2).

Dane produktu

| Informacje podstawowe | |
|---|---------------|
| Kod zastosowania | EII |
| Wersja typu | mk4 |
| Typ lampy | PL-T/C/L/TL5C |
| Liczba lamp | 2 sztuka |
| Liczba produktów na obwodzie zabezpieczonym 1 wyłącznikiem nadprądowym 16A typu B (Nom) | 12 |
| Restart automatyczny | tak |

| Eksploatacja i połączenie elektryczne | |
|---|---------------|
| Napięcie wejściowe | 220-240 V |
| Częstotliwość wejściowa | 50 do 60 Hz |
| Częstotliwość robocza (Max) | - kHz |
| Częstotliwość robocza (Min) | 42 kHz |
| Częstotliwość robocza (Nom) | 45 kHz |
| Metoda zapłonu | ciepły zapłon |
| Współczynnik szczytu (Max) | 1,7 |
| Współczynnik mocy 100% obciążenia (Nom) | 0,95 |

| | |
|---|-------------|
| Czas zapłonu (Max) | 0,52 s |
| Wydajność napięcia zasilania (AC) | -8%+6% |
| Bezpieczeństwo napięcia sieciowego (AC) | -10%+10% |
| Prąd upływu (Nom) | 0,5 mA |
| Szerokość prądu rozruchowego | 0,35 ms |
| Stała odchyłka mocy | -2%/+2% |
| Współczynnik statecznika (Nom) | 1 |
| Straty mocy (Nom) | 4,35-4,93 W |
| Szczyt prądu rozruchowego (Max) | 31 A |

| Okablowanie | |
|---|---|
| Złącze wejściowe typu połączenia | wkładka |
| Wydajność przewodu wyjściowego - Wzajemna (Nom) | 100 pF |
| Typ złącza zaciski wyjściowe | wkładka |
| Długość kabla pod napięciem | 0,75 m |
| Długość przewodu | 7,5-8,5 mm |
| Oprawa podwójna: master-slave | niestosowane [praca nadrzędna/podrzędna niestosowana] |

HF-Performer II PL-T/C/R/L/TL5C

| | |
|--|---------------------------|
| Przekrój złącza wejściowego | 0.50-1.50 mm ² |
| Przekrój złącza wyjściowego | 0.50-1.50 mm ² |
| Pojemność przewodu wyjściowego – Uziemienie (Nom) | 100 pF |

Cechy systemu

| | |
|--|---------|
| Znamionowa moc konfiguracji lampa-statecznik | 22-42 W |
| Znamionowa moc lampy PL-T/C | 22/42 W |

Temperatura

| | |
|--|--------|
| Temperatura otoczenia (Max) | 50 °C |
| Temperatura otoczenia (Min) | -25 °C |
| Temperatura przechowywania (Max) | 80 °C |
| Temperatura przechowywania (Min) | -40 °C |
| Temperatura obudowy - trwałość użytkowa (Nom) | 75 °C |
| Maksymalna temperatura obudowy (Max) | 75 °C |
| Temperatura zapłonu (Max) | 50 °C |
| Temperatura zapłonu (Min) | -25 °C |

Praca w trybie awaryjnym

| | |
|---|-----------|
| Zapłon lampy przy napięciu akumulatora | 198-254 V |
| Działanie lampy przy napięciu akumulatora | 176-254 |

Certyfikaty i zastosowania

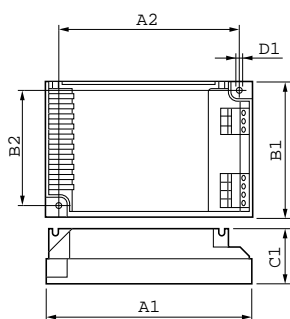
| | |
|---|-------------------------------|
| Współczynnik efektywności energetycznej | A2 |
| Klasyfikacja IP | IP20 [Ingress Protection 20] |
| EMI 9 kHz ... 30 MHz | EN55015 |
| EMI 30 MHz ... 1000 MHz | EN55022 level B |

| | |
|---|---|
| Norma bezpieczeństwa | IEC 61347-2-3 |
| Standard wydajności | IEC 60929 |
| Standard jakości | ISO 9000:2000 |
| Norma środowiskowa | ISO 14001 |
| Dopuszczalne poziomy emisji harmonicznych | IEC 61000-3-2 |
| Norma zgodności EMC | IEC 61547 |
| Norma związana z drganiami | IEC68-2-6 F c |
| Norma dotycząca uderzeń | IEC 68-2-29 Eb |
| Norma wilgotności | EN 61347-2-3 clause 11 |
| Znaki zatwierdzenia | Oznaczenie CE Certyfikat ENEC Certyfikat VDE-EMV |
| Oznaczenie temperatury | 110 |
| Norma oświetlenia awaryjnego | IEC 60598-2-22 |
| Poziom przydźwięku i hałasu | nieusłyszalny |

Dane techniczne produktu

| | |
|---|--|
| Pełny kod produktu | 871150091399930 |
| Nazwa produktu na zamówieniu | HF-P 2 22-42 PL-T/C/L/TL5C EII 220-240V |
| EAN/UPC - Produkt | 8711500913999 |
| Kod zamówienia | 91399930 |
| Numerator - Liczba sztuk w opakowaniu paczce | 1 |
| Numerator - Liczba paczek w opakowaniu zewnętrznym | 12 |
| Materiał Nr (12NC) | 913700630866 |
| Waga netto (szt.) | 0,150 kg |

Rysunki techniczne



HF-P 2 22-42 PL-T/C/L/TL5C EII 220-240V

| Product | D1 | C1 | A1 | A2 | B1 | B2 |
|------------------------|--------|------|-------|------|------|------|
| HF-P 2 22-42 PL-T/C/L/ | 4,5 mm | 30,0 | 103,0 | 93,5 | 67,0 | 57,5 |
| TL5C EII 220-240V | | mm | mm | mm | mm | mm |

HF-Performer II PL-T/C/R/L/TL5C

