



HF-PERFORMER II PL-T/C/R/L/TL5C

HF-P 1 13-17 PL-T/C/R EII 220-240V

De HF-Performer EII PL-T/C/R/T5c is een duurzaam, slank en hoogfrequent elektronisch VSA voor een grote reeks CFL-ni-toepassingen. Hij is ideaal voor toepassingen waar een hoge energie-efficiëntie vereist is. De HF-Performer EII-reeks heeft een robuust ontwerp, voldoet aan alle relevante internationale veiligheids- en prestatienormen en is energiezuinig (CELMA EEI A2). Het voorschakelapparaat is primair ontworpen voor toepassing binnen. Voor toepassing buiten dient de armatuur minimaal Klasse I te zijn en voldoende beschermd tegen water en stof. De installatie dient ook beschermd te zijn tegen spanningspieken ten gevolge van bliksem en voorzien te zijn van elke andere noodzakelijke elektrische bescherming bij een dergelijke toepassing.

Product gegevens

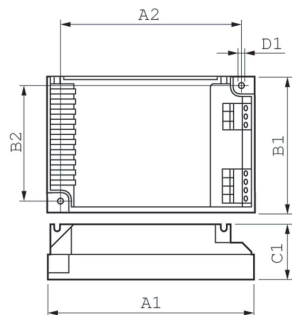
Bedrijfs- en elektrische gegevens		T-behuizing maximaal (max.)	
Ingangsspanning	220 tot 240 V		75 °C
Ingangsfrequentie	50 to 60 Hz	Keurmerken en classificaties	
Ingangsfrequentie	50 tot 60 Hz	Beschermingsklasse	IP 20 [Bescherming tegen vingers]
Duur aanloopstroom	0,25 ms	Energierendement-index	A2
Aanloopstroom (max.)	18 A	Veiligheidsnorm	IEC 61347-2-3
Aantal producten op MCB (16 A Type B) (nom.)	28	Milieunorm	ISO 14001
Bedrading		Keurmerken	CE-markering ENEC-certificaat VDE-EMV-certificaat
Connectortype ingangsaansluitingen	Insert	Productgegevens	
Connectortype uitgangsaansluitingen	Insert	Productnaam voor bestelling	HF-P 1 13-17 PL-T/C/R EII 220-240V
Operationele temperatuur		Volledige productnaam	HF-P 1 13-17 PL-T/C/R EII 220-240V
Omgevingstemperatuurbereik	-25 °C t/m 50 °C	Full EOC	871150091407130
Levensduur T-behuizing (nom.)	75 °C	Bestelcode	91407130

HF-PERFORMER II PL-T/C/R/L/TL5C

Materiaaln. (12NC)	913700631166
Lokale code	HFP11317PLTCR
Numerator - Aantal per pak	1
EAN/UPC - product/behuizing	8711500914071

Numerator - Dozen per buitendoos	12
EAN/UPC - Case	8711500914088

Maatschets



Product	D1	C1	A1	A2	B1	B2
HF-P 113-17 PL-T/C/R EII 220-240V	4,5 mm	30,0 mm	103,0 mm	93,5 mm	67,0 mm	57,5 mm

