



DynaVision Programmable Xtreme pour CPO

HID-DV PROG Xt 90 CPO Q 208-277V

Ballasts électroniques hautement fiables et flexibles pour lampes CPO, conçus pour réduire la facture énergétique à l'aide de commandes intégrées, et pour réduire les coûts de maintenance grâce à leur durée de vie de 80 000 heures et une protection intégrée contre la foudre. La famille de produits DynaVision Programmable forme une base idéale pour tout type de solution de gestion de l'éclairage.

Données du produit

Caractéristiques générales		Tension d'amorçage (max.)		5 kV	
Type de version	-	Temps d'arrêt de l'amorçage (max.)	20 min		
Type de lampe	CPO	Caractéristiques de la tension réseau (AC)	188-305V		
Nombre de lampes	1 pièce/unité	Sécurité de tension secteur (CA)	160-305V		
Compatible pour une utilisation extérieure	oui	Facteur de puissance min. (50% de charge)	0,94		
Nombre de produits sur disjoncteur(16 A courbe B) (nom.)	5	Courant de fuite (max.)	0,7 mA		
Lampe par défaut sélectionnée	CPO90	Pic de tension de sortie (max.)	250 V		
Réamorçage à chaud	oui	largeur d'impulsion du courant d'appel	0,47 ms		
Caractéristiques électriques		Consommation électrique en veille (max.)	0,8 W		
Tension d'entrée	208-240-277 V	Tolérance de puissance de la lampe	-3%/+3%		
Fréquence d'entrée	50 à 60 Hz	Courant d'entrée (nom.)	0,33 A		
Tension secteur minimum de fonctionnement (min.)	172 V	Pic de courant d'appel (max.)	52 A		
Fréquence de fonctionnement (nom.)	0,40 kHz	Câblage			
Facteur de puissance (nom) à 100% de charge	0,97	Capacité entre les fils de sortie (nom.)	1000 pF		
		Longueur de câble entre le dispositif et la lampe	10 m		
		Longueur de dénudage de câble	10,0-11,0 mm		

DynaVision Programmable Xtreme pour CPO

Section des câbles de contact de ballast	0.50-2.50 mm ²
Type de connecteur	WAGO series 804

Caractéristiques systèmes

Puissance de ballast nominale	90 W
Puissance nominale de la lampe sur CPO	90 W
Puissance système lampe CPO	98 W
Puissance lampe sur CPO	90 W
Perte de puissance sur ballast CPO	8 W
Perte de puissance sur CPO à la gradation	5.5 W

Températures

T-ambiante (max.)	55 °C
Température ambiante (min.)	-30 °C
Température de stockage (max.)	50 °C
Température de stockage (min.)	-30 °C
Durée de vie à la température du boîtier (nom.)	80 °C
T-case Extinction (min.)	92 °C

Gestion et gradation

Interface de commande	PROG
Paramètres de lampe programmables	CPO90/SON100/CDO100
Commandes intégrées prédéfinies	Dali
Options de gradation programmable	ALO/CLO/Dynadimmer/Lineswitch/ AmpDi
Temps de mise en route avant dimming	5 min
Vitesse de décoloration	0,5 %/sec
Vitesse de décoloration	7,1 %/sec
Protection de l'entrée de commande	Yes (Basic insulation)
Niveau de régulation	-

Matériaux et finitions

Boîtier	Q
---------	---

Normes et recommandations

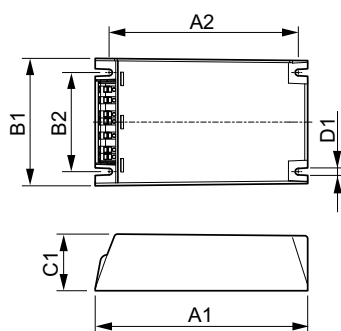
Protection contre les surtensions (mode commun/différentiel)	EN61547 (L-L 2kV, L-G 4kV), 10kV TIL kV
--------------------------------------------------------------	--------------------------------------------

Classification IP du luminaire	34
Protection thermique active	oui
EMI 9 kHz ... 300 MHz	CISPR 15 éd 7.2
EMI 30 MHz ... 1 000 MHz	-
Norme de sécurité	IEC 607, 609, 926, 928 [No Standard for HID Lamp drivers exists. Requirements in these standards to be used if considered relevant for the product.]
Norme	ISO 9000:2000
Norme environnementale	ISO 14001
Norme d'émission des courants harmoniques	IEC 61000-3-2
Norme de vibration	IEC 68-2-6 Fc (10-150Hz, 2G)
Indice IK	IEC 68-2-29 Eb (10G/16ms)
Norme d'humidité	EN 61347-2-12 clause 11
Marques d'homologation	Marquage F Déclaration CE Certificat CB Certificat ENEC Vcertificat VDE-EMV
Niveau de bruit et de ronflement	< 30 dB(A)

Données logistiques

Code de produit complet	871829124151500
Désignation Produit	HID-DV PROG Xt 90 CPO Q 208-277V
Code barre produit (EAN)	8718291241515
Code de commande	24151500
Unité d'emballage	1
Conditionnement par carton	12
Code industriel (12NC)	913700685866
Poids net (pièce)	0,820 kg

Schéma dimensionnel



HID-DV PROG Xt 90 CPO Q 208-277V

Product	D1	C1	A1	A2	B1	B2
HID-DV PROG Xt 90	4,5 mm	40,0	150,0	133,6	90,0	70,0
CPO Q 208-277V		mm	mm	mm	mm	mm

DynaVision Programmable Xtreme pour CPO

