



# DynaVision Programable Xtreme para SON

## HID-DV PROG Xt 100 SON Q 208-277V

Los equipos electrónicos Xtreme son de larga duración (vida útil de 80.000h), gran fiabilidad (protección a rayos, sobretensiones, temperatura, vibraciones, polvo y humedad), elevada eficacia y gran flexibilidad. El equipo integra diferentes funcionalidades de regulación y control que deben ser activadas mediante una sencilla programación (entrada DALI activada por defecto) Funcionalidades disponibles: gestión en red punto a punto (entrada DALI), control en grupo (hilo de mando, regulación de tensión), control autónomo (dynadimmer -5pasos-), CLO (nivel flujo constante) y ALO (nivel de flujo ajustable) La gama de productos DynaVision Programable es la base perfecta para cualquier tipo de solución de gestión de iluminación

### Datos del producto

Información general		Operativos y eléctricos	
Código de aplicación	-	Tensión de entrada	208-277 V
Versión de tipo	-	Frecuencia de entrada	50 a 60 Hz
Tipo de lámpara	SON	Voltaje de alimentación mínima operativa (mín.)	172 V
Número de lámparas	1 pieza/unidad	Frecuencia operativa (nom.)	0.40 kHz
Apto para uso en exteriores	Sí	Factor de potencia (100% carga) (nom.)	0,99
Número de productos en MCB (16 A tipo B) (nom.)	5	Voltaje para encendido (máx.)	5,0 kV
Lámpara predeterminada seleccionada	SON100	Tiempo de apagado de encendido (máx.)	20 min
Reencendido automático	Sí	Rendimiento de voltaje de alimentación (CA)	188-305V
		Seguridad de voltaje de alimentación (CA)	160-305V
		Corriente de pérdida a tierra (máx.)	0,7 mA
		Voltaje pico de salida (máx.)	250 V

## DynaVision Programable Xteme para SON

Anchura de corriente de irrupción	0.47 ms
Tolerancia de potencia de la lámpara	-3%/+3%
Corriente de entrada (nom.)	0.53 A
Pico de corriente de irrupción (nom.)	52 A

### Cableado

Capacidad de cables de salida mutuos (nom.)	1000 pF
Longitud de cable de dispositivo a lámpara	10 m
Longitud de tira de cable	10.0-11.0 mm
Corte transversal del cable de contacto del balasto	0.50-2.50 mm <sup>2</sup>
Tipo de conector	WAGO series 804

### Características del sistema

Potencia lámpara-balasto nominal	100 W
Potencia del sistema en CDO	-
Potencia de lámpara en CDO	-
Pérdida de potencia en CDO	-
Potencia de lámpara nominal en SON	100 W
Potencia del sistema en SON	106 W
Potencia de lámpara en SON	98 W
Pérdida de potencia en SON	8 W
Pérdida de potencia en SON en regulación	5 W

### Temperatura

T ambiente (máx.)	55 °C
T ambiente (mín.)	-30 °C
T de almacenamiento (máx.)	55 °C
T de almacenamiento (mín.)	-30 °C
Vida útil con temperatura (nom.)	80 °C
Temperatura de apagado (mín)	92 °C

### Controles y regulación

Interfaz de control	PROG
Config. de lámpara programable	CPO90/SON100/CDO100
Controles integrados predefinidos	Dali
Opciones de regulación programable	ALO/CLO/Dynadim/Lineswitch/ AmpDim
Tiempo de encendido antes de regulación	10 min
Velocidad de fundido a oscuro	1,2 %/sec

Velocidad de fundido a claro	16 %/sec
Nivel de regulación	20%-100%

### Mecánicos y de carcasa

Carcasa	Q
---------	---

### Aprobación y aplicación

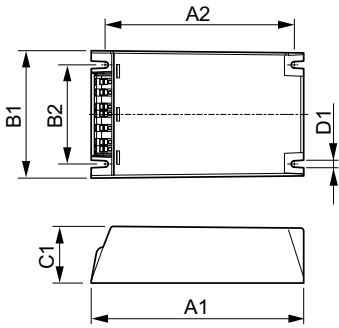
Protección contra sobretensiones (común/diferencial)	EN61547 (L-L 2kV, L-G 4kV), 10kV TIL kV
Clasificación IP de la luminaria	34
Protección térmica activa	Sí
EMI 9 kHz... 300 MHz	CISPR 15 ed 7.2
EMI 30 MHz... 1.000 MHz	-
Norma de seguridad	IEC 607, 609, 926, 928 [ No existen normas para los balastos HID. Requisitos de estas normas que se deben cumplir si se considera pertinente para el producto.]
Estándar de calidad	ISO 9000:2000
Estándar medioambiental	ISO 14001
Estándar de emisión de corriente armónica	IEC 61000-3-2
Estándar de vibración	IEC 68-2-6 Fc (10-150Hz, 2G)
Estándar de golpes	IEC 68-2-29 Eb (10 G/16 ms)
Estándar de humedad	EN 61347-2-12 clause 11
Certificados disponibles	Marcado F Marca CE Certificado ENEC Certificado VDE-EMV
Nivel de zumbido y ruido	< 30 dB(A)

### Datos de producto

Código de producto completo	871829166928900
Nombre de producto del pedido	HID-DV PROG Xt 100 SON Q 208-277V
EAN/UPC - Producto	8718291669289
Código de pedido	66928900
Cantidad por paquete	1
Numerador - Paquetes por caja exterior	12
N.º de material (12NC)	913700693566
Peso neto (pieza)	0,820 kg

# DynaVision Programmable Xteme para SON

## Plano de dimensiones



Product	D1	C1	A1	A2	B1	B2
HID-DV PROG Xt 100	4,5 mm	40,0	150,0	133,6	90,0	70,0
SON Q 208-277V		mm	mm	mm	mm	mm

HID-DV PROG Xt 100 SON Q 208-277V

