



PrimaVision Mini für CDM

HID-PV m 20 /S CDM 220-240V 50/60Hz

Das HID-PrimaVision Compact (HID-PV C) ist ein elektronisches Vorschaltgerät mit sehr geringen Abmessungen für den optimalen und zuverlässigen Betrieb von CDM-Lampen. Diese kleinen und leichten Geräte lassen sich schnell und einfach installieren. Aufgrund der Bauform ist beim Leuchtendesign ein hohes Maß an Kreativität und Innovation möglich.

Produkt Daten

Allgemeine Eigenschaften	
Anwendungscode	HPF
Typ Version	mk2
Lampentyp	CDM
Lampenanzahl	1 Stück/Einheit
Für den Einsatz im Außenbereich geeignet	No
Anzahl Produkte für MCB (16 A Typ B) (Nom)	32
Automatischer Neustart	Ja

Elektrische Kenndaten	
Eingangsspannung	220 bis 240 V
Eingangsfrequenz	50 bis 60 Hz
Minimale Netzspannung Betrieb (min.)	198 V
Leistungsfaktor, 100 % Last (Nom)	0,95
Zündungsspannung (max.)	4,5 kV
Zündspannung (min.)	3,3 kV
Zündungsausschaltzeit (Nom)	21 min
Leistung mit Netzspannung (AC)	198-254V
Sicherheit mit Netzspannung (AC)	180-264V
Ableitstrom (max.)	0,5 mA

Einschaltstromweite	0,25 ms
Leistungsabweichung	-3%/+3%
Verlustleistung (Nom)	3.5 W
Einschaltstrom (max.)	15 A

Verdrahtung	
Kabelkapazität Ausgangskabel Sekundärseite (Nom)	50 pF
Kabellänge von Gerät zu Lampe	0,5 m
Abisolierlänge	8.5-9.5 mm
Vorschaltgeräte-Leiterquerschnitt	0.75-1.50 mm²
Anschlusstyp	Insert

Systemeigenschaften	
Spezifizierte Lampenleistung des Vorschaltgeräts	20 W

Temperaturkenndaten	
Umgebungstemperatur (max.)	55 °C
Umgebungstemperatur (min.)	-20 °C

PrimaVision Mini für CDM

Lagertemperatur (max)	80 °C
Lagertemperatur (min)	-25 °C
Gehäusetemperatur (Nom)	80 °C
Maximum T-Gehäuse (max.)	80 °C

Mechanische Kenndaten

Gehäuse	/S
---------	----

Zulassungen und Anwendungseigenschaften

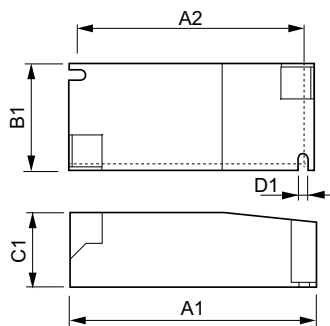
Aktiver Temperaturschutz	Yes
EMV 9 kHz ... 300 MHz	CISPR 15 ed 7.2/2009
Vibrationsstandard	IEC68-2-6 F c
Erschütterungsstandard	IEC 68-2-29 Eb
Zeichen & Zertifikate	CE ENEC Zertifikat VDE Zertifikat

Brumm- und Geräuschpegel	< 25 dB(A)
--------------------------	------------

Produktinformationen

Gesamt-Produktcode	871829167159600
Bestell-Produktname	HID-PV m 20 /S CDM 220-240V 50/60Hz
EAN/UPC - Produkt	8718291671596
Bestellcode	67159600
Anzahl pro Verpackung	1
Anzahl pro Umverpackung	12
Material-Nr. (12NC)	913700696066
Nettogewicht (Einzelteil)	0,115 kg

Abmessungsskizzen



HID-PV m 20 /S CDM HPF 220-240V 50/60Hz

Product	D1	C1	A1	A2	B1
HID-PV m 20 /S CDM 220-240V 50/60Hz	4,2 mm	30,2 mm	97,3 mm	88,3 mm	43,3 mm

