

PrimaVision Mini for CDM

HID-PV m 20 /S CDM 220-240V 50/60Hz

Miniaturstorlekar av elektroniska HID-driftdon för CDM-lampor; öppnar upp gränserna för kreativitet och innovation i armaturdesign.

Produktdata

Allmän information		Konstant effektavvikelse	
Användningskod	HPF		-3%/+3%
Typversion	mk2	Effektförluster (nom)	3.5 W
Lamptyp	CDM	Startströmstopp (max)	15 A
Antal lampor	1 del/enhet	Kabalage	
Lämplig för utomhusbruk	No	Kabelkapacitet för ömsesidiga utgående kablar (nom)	50 pF
Antal produkter med automatsäkring (16 A, typ B) (nom)	32	Kabellängd från enhet till lampa	0,5 m
Automatisk återtändning	Yes	Skalningslängd för kabel	8.5-9.5 mm
		Diameter för driftdonets kontaktkabel	0.75-1.50 mm ²
		Kopplingstyp	Insert
		Systemegenskaper	
		Specifierad effekt för driftdon-lampa	20 W
		Temperatur	
		T-ambient (max)	55 °C
		T-ambient (min)	-20 °C
		T-förvaring (max)	80 °C
		T-förvaring (min)	-25 °C
		T-hölje, livslängd (nom)	80 °C

Drift och elektricitet	
Ingående spänning	220 till 240 V
Ingångsfrekvens	50-60 Hz
Min. nätspänning för drift (min)	198 V
Effektfaktor 100 % belastning (nom)	0.95
Tändspänning (max)	4.5 kV
Tändspänning (min)	3.3 kV
Tändningens avstängningstid (nom)	21 min
Nätspänningsprestanda (AC)	198-254V
Nätspänningsssäkerhet (AC)	180-264V
Jordläckström (max)	0.5 mA
Ingående ström, bredd	0.25 ms

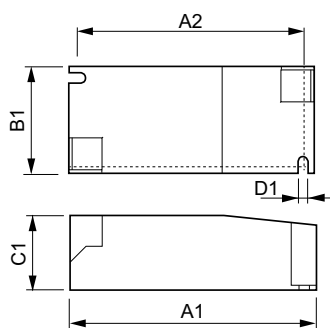
PrimaVision Mini for CDM

T-Case max. (max)	80 °C
Mekanik och armaturhus	
Armaturhus	/S
Användning och godkännande	
Aktivt temperaturskydd	Yes
EMI 9 kHz ... 300 MHz	CISPR 15 version 7.2/2009
Vibrationsstandard	IEC68-2-6 F c
Standard för stötar	IEC 68-2-29 Eb
Godkännandemärkningar	CE-märkning ENEC-certifikat VDE-certifikat
Brum- och ljudnivå	< 25 dB(A)

Produktdata

Fullständig produktkod	871829167159600
Beställningsproduktnamn	HID-PV m 20 /S CDM 220-240V 50/60Hz
EAN/UPC – Produkt	8718291671596
Beställningsnummer	67159600
E-nummer	7981707
Räknare – Antal per förpackning	1
Räknare – antal förpackningar per kartong	12
Materialnummer (12NC)	913700696066
Nettovikt (stycke)	0,115 kg

Måttskiss



HID-PV m 20 /S CDM HPF 220-240V 50/60Hz

Product	D1	C1	A1	A2	B1
HID-PV m 20 /S CDM 220-240V 50/60Hz	4,2 mm	30,2 mm	97,3 mm	88,3 mm	43,3 mm

