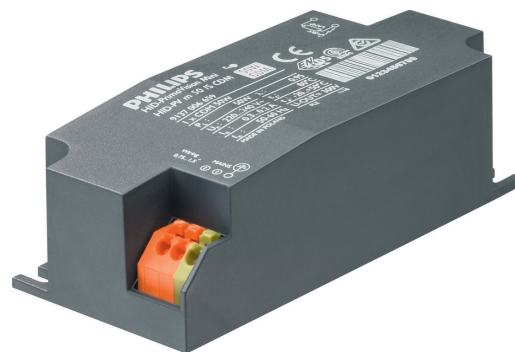


PHILIPS

Lighting



PrimaVision Mini for CDM

HID-PV m 35 /S CDM 220-240V 50/60Hz

Miniaturní elektronický předřadník pro výbojky CDM – inovativní řešení

Údaje o produktu

General Information	
Kód přihlášky	HPF
Verze typu	mk2
Typ světelného zdroje	CDM
Počet světelných zdrojů	1 kus/jednotka
Vhodné pro venkovní použití	No
Počet produktů v MCB (16A typ B) (jmen.)	24
Automatický restart	Yes

Operating and Electrical	
Vstupní napětí	220 to 240 V
Vstupní frekvence	50 až 60 Hz
Minimální provozní napájecí napětí (min.)	198 V
Účinnost při 100% zatížení (jmen.)	0,95
Napětí pro zažehnutí (max.)	4,5 kV
Napětí pro zažehnutí (min.)	3,3 kV
Doba vypnutí zapalování (jmen.)	21 min
Výkon při napájecím napětí (stř.)	198-254V
Bezpečnost při napájecím napětí (stř.)	180-264V
Svodový proud (max.)	0,5 mA
Šířka náběhového proudu	0,25 ms
Odchylka konstantního příkonu	-3%/+3%
Ztráty výkonu (jmen.)	5 W

Špička náběhového proudu (max.)	25 A
Wiring	
Kapacita kabelů společných výstupních vodičů (jmen.)	50 pF
Délka kabelů mezi zařízením a světelným zdrojem	0,5 m
Délka odizolovaného drátu	8,5-9,5 mm
Průřez kontaktního vodiče předřadníku	0,75-1,50 mm ²
Typ konektoru	Insert

System characteristics	
Jmen. příkon předřadníku a zdroje	39 W
Temperature	
Okolní teplota (max.)	50 °C
Okolní teplota (min.)	-20 °C
Teplota skladování (max.)	80 °C
Teplota skladování (min.)	-25 °C
Teplota životnosti pouzdra (jmen.)	85 °C
Maximální teplota (max.)	85 °C

PrimaVision Mini for CDM

Mechanical and Housing

Tělo /S

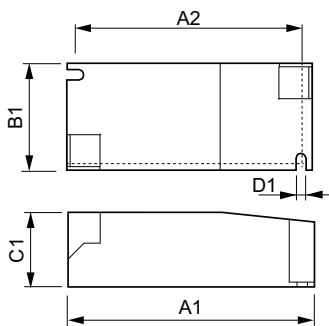
Approval and Application

Aktivní teplotní ochrana	Yes
EMI 9 kHz ... 300 MHz	CISPR 15 ed 7.2 / 2009
Standard vibrací	IEC68-2-6 F c
Standardní dopad	IEC 68-2-29 Eb
Značky schválení	CE marking ENEC certifikát VDE certificate
Úroveň brumu a hluku	< 25 dB(A)

Product Data

Úplný kód výrobku	871829167161900
Objednací název produktu	HID-PV m 35 /S CDM 220-240V 50/60Hz
EAN/UPC – výrobek	8718291671619
Objednací kód	67161900
Číslování – počet v balení	1
Číslování – balení v krabici	12
Materiál č. (12NC)	913700696166
Celková hmotnost (kus)	0,115 kg

Rozměrové výkresy



HID-PV m 35 /S CDM HPF 220-240V 50/60Hz

Product	D1	C1	A1	A2	B1
HID-PV m 35 /S CDM 220-240V 50/60Hz	4,2 mm	30,2 mm	97,3 mm	88,3 mm	43,3 mm

