

PrimaVision Mini para CDM

HID-PV m 35 /S CDM 220-240V 50/60Hz

Equipo electrónico HID en miniatura para lámparas CDM: traspasamos los límites de la creatividad y la innovación en diseño de luminarias

Datos del producto

Información general	
Código de aplicación	HPF
Versión de tipo	mk2
Tipo de lámpara	CDM
Número de lámparas	1 pieza/unidad
Apto para uso en exteriores	No
Número de productos en MCB (16 A tipo B) (nom.)	24
Reencendido automático	Sí

Operativos y eléctricos	
Tensión de entrada	220-240 V
Frecuencia de entrada	50 a 60 Hz
Voltaje de alimentación mínima operativa (mín.)	198 V
Factor de potencia (100% carga) (nom.)	0,95
Voltaje para encendido (máx.)	4,5 kV
Voltaje para encendido (mín.)	3,3 kV
Tiempo de apagado de encendido (nom.)	21 min
Rendimiento de voltaje de alimentación (CA)	198-254V
Seguridad de voltaje de alimentación (CA)	180-264V
Corriente de pérdida a tierra (máx.)	0,5 mA
Anchura de corriente de irrupción	0,25 ms
Desviación de potencia constante	-3%/+3%

Pérdidas de potencia (nom.)	5 W
Pico de corriente de irrupción (máx.)	25 A
Cableado	
Capacidad de cables de salida mutuos (nom.)	50 pF
Longitud de cable de dispositivo a lámpara	0,5 m
Longitud de tira de cable	8.5-9.5 mm
Corte transversal del cable de contacto del balasto	0.75-1.50 mm ²
Tipo de conector	Inserción

Características del sistema	
Potencia lámpara-balasto nominal	39 W

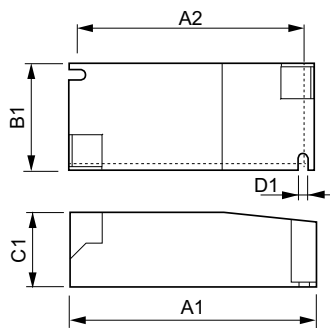
Temperatura	
T ambiente (máx.)	50 °C
T ambiente (mín.)	-20 °C
T de almacenamiento (máx.)	80 °C
T de almacenamiento (mín.)	-25 °C
Vida útil con temperatura (nom.)	85 °C
Temperatura máxima (máx.)	85 °C

PrimaVision Mini para CDM

Mecánicos y de carcasa	
Carcasa	/S
Aprobación y aplicación	
Protección térmica activa	Sí
EMI 9 kHz... 300 MHz	CISPR 15 ed 7.2 / 2009
Estándar de vibración	IEC68-2-6 F c
Estándar de golpes	IEC 68-2-29 Eb
Certificados disponibles	Marca CE Certificado ENEC Certificado VDE
Nivel de zumbido y ruido	< 25 dB(A)

Datos de producto	
Código de producto completo	871829167161900
Nombre de producto del pedido	HID-PV m 35 /S CDM 220-240V 50/60Hz
EAN/UPC - Producto	8718291671619
Código de pedido	67161900
Cantidad por paquete	1
Numerador - Paquetes por caja exterior	12
N.º de material (12NC)	913700696166
Peso neto (pieza)	0,115 kg

Plano de dimensiones



HID-PV m 35 /S CDM HPF 220-240V 50/60Hz

Product	D1	C1	A1	A2	B1
HID-PV m 35 /S CDM 220-240V 50/60Hz	4,2 mm	30,2 mm	97,3 mm	88,3 mm	43,3 mm

