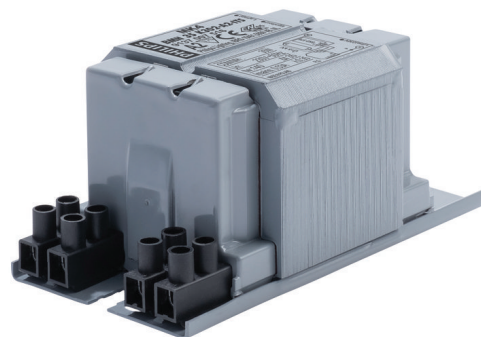


PHILIPS

Lighting



HID-Basic BSN/BMH semi-parallel tändare för SON/CDO/CDM/MH/ HPI

BMH 35 K302-A2-ITS 230V 50Hz

Elektromagnetiska driftdon i koppar för användning med extern semiparallell tändare för CDM-, CDO-, MH-, HPI Plus- och SON-lampor

Produktdata

Allmän information		Effektfaktor utan effektfaktorkompensation (nom)	
Användningskod	K302-A2-ITS	Effektförbrukning (nom)	6 W
Design	BC1-118		
Lamptyp	MH		
Antal lampor	1 del/enhet		
Drift och elektricitet		Kabalage	
Ingående spänning	230 V	Skalningslängd för kabel	6.0 mm
Ingångsfrekvens	50 Hz	Diameter för driftdonets kontaktkabel	2.5 mm ²
Effektfaktor 100 % belastning (nom)	0,85	Kopplingstyp	Screw
Nätspänningsprestanda (AC)	-8% - +6%		
Nätspännings säkerhet (AC)	-10% - +10%		
Ingående ström med korrigering av effektfaktor	0.36 A		
Ingående ström utan korrigering av effektfaktor	0.53 A		
		Systemegenskaper	
		Kondensator	6µF/250V
		Specifierad effekt för driftdon-lampa	35 W

HID-Basic BSN/BMH semi-parallel tändare för SON/CDO/CDM/MH/HPI

Rekommenderad tändare	for SON/CDO/CDM lamps ignitor SKD 578 (913700655366) or series digital SUD40 (913700193591) only CDM
-----------------------	--

Temperatur

T-förvaring (max)	130 °C
T-förvaring (min)	-30 °C
T-lindning (max)	140 °C
Normala förhållanden med Delta-T	35 °C

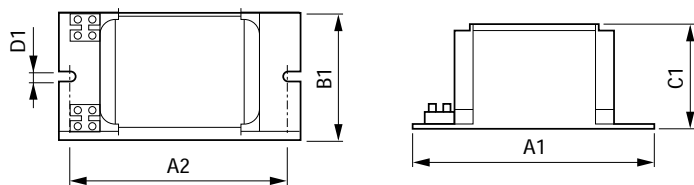
Användning och godkännande

Aktivt temperaturskydd	Yes
Godkännandemärkningar	CE-märkning ENEC-certifikat

Produktdata

Fullständig produktkod	871869674068200
Beställningsproduktnamn	BMH 35 K302-A2-ITS 230V 50Hz
EAN/UPC – Produkt	8718696740682
Beställningsnummer	74068200
E-nummer	7981837
Räknare – Antal per förpackning	1
Räknare – antal förpackningar per kartong	6
Materialnummer (12NC)	913700751626
Nettovikt (stycke)	1,140 kg

Måttskiss



Product	A1	A2	B1	C1	D1
BMH 35 K302-A2-ITS 230V 50Hz	118 mm	94 mm	61 mm	52 mm	6,2 mm

BMH 35 K302-A2-ITS 230V 50Hz

