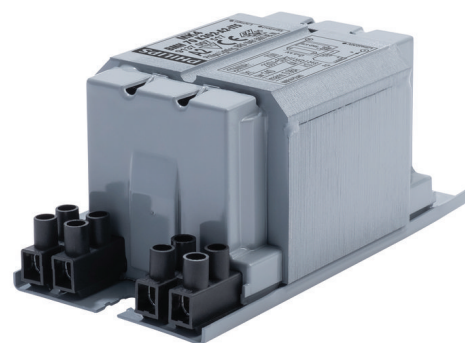


# PHILIPS

## Lighting



# HID-Basic BSN/BMH (semiparalelní)

## BMH 70 K302-A2-ITS 230V 50Hz

Impregnované elektromagnetické měděné předřadníky pro použití s externím částečně paralelním zapalovačem pro světelné zdroje CDM, CDO, MH, HPI (Plus) a SON

### Údaje o produktu

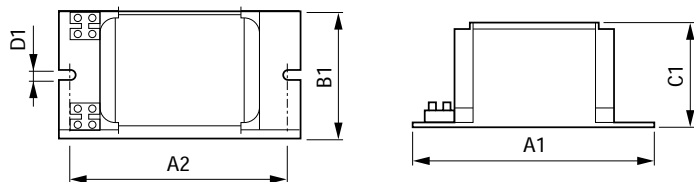
General Information		Typ konektoru	
Kód přihlášky	K302-A2-ITS	Screw	
Design	BC1-118	System characteristics	
Typ světelného zdroje	MH	Kondenzátor	12 $\mu$ F/250V
Počet světelných zdrojů	1 kus/jednotka	Jmen. příkon předřadníku a zdroje	70 W
Operating and Electrical		Doporučený zapalovač	for SON/CDO/CDM lamps ignitor SKD 578 (913700655366) or series digital SUD40 (913700193591)
Vstupní napětí	230 V	Temperature	
Vstupní frekvence	50 Hz	Teplota skladování (max.)	130 °C
Účinnost při 100% zatížení (jmen.)	0,85	Teplota skladování (min.)	-30 °C
Výkon při napájecím napětí (stř.)	-8% - +6%	Teplota navíjení (max.)	140 °C
Bezpečnost při napájecím napětí (stř.)	-10% - +10%	Rozdíl teplot za normálních podmínek	55 °C
Vstupní proud s korekcí PF	0,45 A	Approval and Application	
Vstupní proud bez korekce PF	0,98 A	Aktivní teplotní ochrana	Yes
Účinnost bez kompenzace PF (jmen.)	0,35	Značky schválení	CE marking ENEC certifikát
Ztráty výkonu (jmen.)	11,7 W	Product Data	
Wiring		Úplný kód výrobku	871869674074300
Délka odizolovaného drátu	6,0 mm	Objednávací název produktu	BMH 70 K302-A2-ITS 230V 50Hz
Průřez kontaktního vodiče předřadníku	2,5 mm <sup>2</sup>		

## HID-Basic BSN/BMH (semiparalelní)

EAN/UPC – výrobek	8718696740743
Objednací kód	74074300
Číslování – počet v balení	1
Číslování – balení v krabičce	6

Materiál č. (12NC)	913700751726
Celková hmotnost (kus)	1,260 kg

### Rozměrové výkresy



Product	A1	A2	B1	C1	D1
BMH 70 K302-A2-ITS 230V 50Hz	118 mm	94 mm	61 mm	52 mm	6,2 mm

BMH 70 K302-A2-ITS 230V 50Hz

