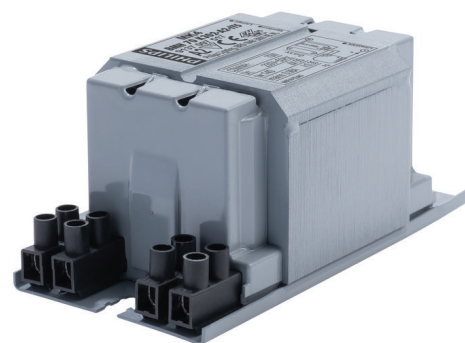


# PHILIPS

## Lighting



# Vorschaltgeräte für SON, CDO, CDM und HPI

## BMH 70 K302-A2-ITS 230V 50Hz

Die imprägnierten elektromagnetischen Kupfer/Eisen-Vorschaltgeräte HID-Basic BSN/BMH sind für die Verwendung mit einem externen semi-parallelen Zündgerät für CDM-, CDO-, MH-, HPI (Plus)- und SON-Lampen konzipiert. Mit ihrer extrem langen Produktlebensdauer sind sie eine zuverlässige Lösung für den Außenbereich.

### Produkt Daten

#### Allgemeine Eigenschaften

Anwendungscode	K302-A2-ITS
Design	BC1-118
Lampentyp	MH
Lampenzahl	1 Stück/Einheit

#### Elektrische Kenndaten

Eingangsspannung	230 V
Eingangsfrequenz	50 Hz
Leistungsfaktor, 100 % Last (Nom)	0,85
Leistung mit Netzspannung (AC)	-8% - +6%
Sicherheit mit Netzspannung (AC)	-10% - +10%
Stromaufnahme mit Leistungsfaktor-	0,45 A
Kompensation	
Eingangsstrom ohne PF-Ausgleich	0,98 A
Leistungsfaktor ohne Kompensation (nom.)	0,35
Verlustleistung (Nom)	11,7 W

#### Verdrahtung

Abisolierlänge	6,0 mm
Vorschaltgeräte-Leiterquerschnitt	2,5 mm <sup>2</sup>
Anschlusstyp	Screw

#### Systemeigenschaften

Kondensator	12µF/250V
Spezifizierte Lampenleistung des Vorschaltgeräts	70 W
Empfohlenes Zündgerät	for SON/CDO/CDM lamps ignitor SKD 578 (913700655366) or series digital SUD40 (913700193591)

#### Temperaturkenndaten

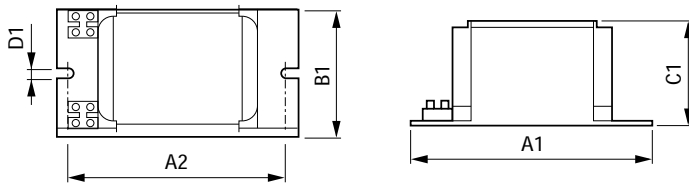
Lagertemperatur (max)	130 °C
Lagertemperatur (min)	-30 °C
T-Wicklung (max.)	140 °C

## Vorschaltgeräte für SON, CDO, CDM und HPI

Delta-T normale Konditionen	55 °C
<b>Zulassungen und Anwendungseigenschaften</b>	
Aktiver Temperaturschutz	Yes
Zeichen & Zertifikate	CE ENEC Zertifikat
<b>Produktdaten</b>	
Gesamt-Produktcode	871869674074300
Bestell-Produktname	BMH 70 K302-A2-ITS 230V 50Hz

EAN/UPC - Produkt	8718696740743
Bestellcode	74074300
Anzahl pro Verpackung	1
Anzahl pro Umverpackung	6
Material-Nr. (12NC)	913700751726
Nettogewicht (Einzelteil)	1,260 kg

### Abmessungsskizzen



Product	A1	A2	B1	C1	D1
BMH 70 K302-A2-ITS 230V 50Hz	118 mm	94 mm	61 mm	52 mm	6,2 mm

BMH 70 K302-A2-ITS 230V 50Hz

