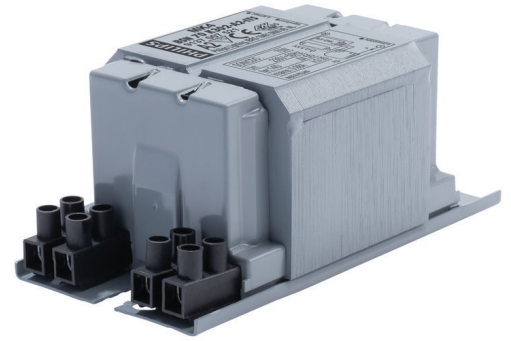


PHILIPS

Lighting



HID-Basic BSN/BMH MK4 semi-parallel for SON/CDO/CDM/MH/ HPI

BSN 70 K302-A2-ITS 230V 50Hz

Magneettiset kuristimet käytettäväksi ulkoisen yleissytyttimen kanssa CDM-, CDO-, MH,- HPI (Plus)- ja SON-lampuille

Tuotetiedot

| Yleistä tietoa | |
|---|-------------------|
| Käyttökoodi | K302-A2-ITS |
| Suunnittelu | BC1-118 |
| Lampputyyppi | SON/CDO |
| Lamppujen määrä | 1 kappale/yksikkö |
| Käyttö ja sähkö tiedot | |
| Ottojännite | 230 V |
| Syöttötaajuus | 50 Hz |
| Tehokerroin 100 %:n kuormituksella (nim.) | 0,85 |
| Verkojännitteen suorituskkyky (vaihtovirta) | -8%+6% |
| Verkojännitteen suojaus (vaihtovirta) | -10%+10% |
| Ottovirta, PF-kompensointi käytössä | 0.45 A |
| Ottovirta ilman PF-korjausta | 0.98 A |
| Tehokerroin ilman PF-kompensointia (nim.) | 0,35 |
| Tehohäviöt (nim.) | 11.7 W |

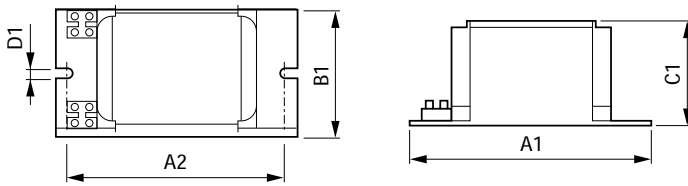
| Johdotus | |
|---|---|
| Johdon nauhan pituus | 6.0 mm |
| Liitäntälaitteen liitäntäjohdon poikkipinta-ala | 2.5 mm ² |
| Liitintyyppi | Screw |
| Järjestelmän ominaisuudet | |
| Kondensaattori | 12µF/250V |
| Liitäntälaitte-lamppu-järjestelmän teho | 70 W |
| Sytytinsuositus | for SON/CDO/CDM lamps ignitor SKD 578 (913700655366) or series digital SUD10 (913700195891) |
| Lämpötila | |
| T-varastointi (maks.) | 130 °C |
| T-varastointi (min.) | -30 °C |
| T-käämitys (maks.) | 140 °C |

HID-Basic BSN/BMH MK4 semi-parallel for SON/CDO/CDM/MH/HPI

| | |
|------------------------------------|--------------------------------|
| Delta-T normaalit olosuhteet | 55 °C |
| Hyväksyntä ja käyttökohteet | |
| Aktiivinen lämpösuojaus | Yes |
| Hyväksyntämerkinnät | CE merkintä ENEC sertifikaatti |
| Tuotetiedot | |
| Koko tuotekoodi | 871869674082800 |
| Tilaustuotteen nimi | BSN 70 K302-A2-ITS 230V 50Hz |

| | |
|---|---------------|
| EAN/UPC – tuote | 8718696740828 |
| Tilauuskoodi | 74082800 |
| Osoittaja – määrä/pakkaus | 1 |
| Osoittaja – pakkauksia ulommassa laatikossa | 6 |
| Materiaalinumero (12NC) | 913700752126 |
| Nettopaino (kappale) | 1,260 kg |

Mittapiirros



| Product | A1 | A2 | B1 | C1 | D1 |
|------------------------------|--------|-------|-------|-------|--------|
| BSN 70 K302-A2-ITS 230V 50Hz | 118 mm | 94 mm | 61 mm | 52 mm | 6,2 mm |

BSN 70 K302-A2-ITS 230V 50Hz

