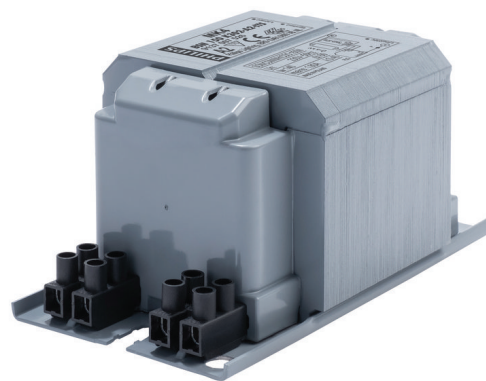


PHILIPS

Lighting



HID-Basic BSN MK4 semi-parallel ontsteker

BSN 150 K302-A2-ITS 230V 50Hz

Geïmpregneerde elektromagnetische koper-VSA's voor gebruik met een externe semiparallelle ontsteker voor CDM-, CDO-, MH-, HPI (Plus)- en SON-lampen

Product gegevens

Algemene informatie	
Toepassingscode	K302-A2-ITS
Vormgeving	BC2-134
Lamptype	SON/MH/CDM/CDO
Aantal lampen	1 stuk/eenheid

Bedrijfs- en Elektrische gegevens	
Ingangsspanning	230 V
Ingangsfrequentie	50 Hz
Power Factor 100% belasting (nom.)	0,85
Functioneel netspanningsbereik (AC)	-8%+6%
Veilig netspanningsbereik (AC)	-10%+10%
Ingangsstroom met cos phi-correctie	0.85 A
Ingangsstroom zonder cos phi-correctie	1.8 A
Power Factor zonder cos phi-correctie (nom.)	0,4
Vermogensverliezen (nom.)	16.4 W

Bedrading	
Striplengte draad	6.0 mm
Draaddoorsnede VSA-contact	2.5 mm ²

Connectortype	Schroef
---------------	---------

Systeemeigenschappen	
Opgegeven VSA/lamp-vermogen	150 W
Aanbevolen ontsteker	for SON/CDO/CDM lamps ignitor SKD 578 (913700655366)

Temperatuur	
T-opslag (max.)	130 °C
T-opslag (min.)	-30 °C
T-winding (max.)	140 °C
Temperatuurverschil normale omstandigheden	55 °C

Goedkeuring en Toepassing	
Actieve temperatuurbescherming	Ja
Goedkeuringsmerkttekens	CE-markering ENEC-certificaat

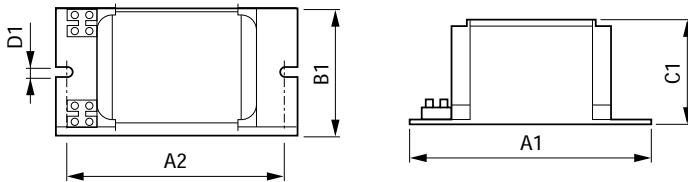
Productgegevens	
Volledige productcode	871869674096500
Productnaam voor bestelling	BSN 150 K302-A2-ITS 230V 50Hz

HID-Basic BSN MK4 semi-parallelle ontsteker

EAN/UPC - Product	8718696740965
Bestelcode	74096500
Local Code	BSN150K302ITS
Numerator - Aantal per pak	1
Numerator - Dozen per buitendoos	6

Materiaalnr. (12NC)	913700752626
Netto gewicht (per stuk)	2,240 kg

Maatschets



Product	A1	A2	B1	C1	D1
BSN 150 K302-A2-ITS 230V 50Hz	134 mm	113 mm	76 mm	65 mm	6,2 mm

BSN 150 K302-A2-ITS 230V 50Hz

