



用于 HID 灯电路的电子点火器

SN 57

陶瓷金卤灯灯和高压钠灯用电子触发器

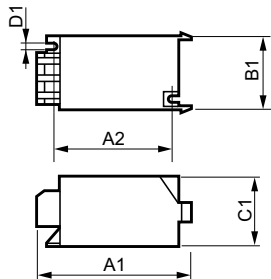
产品数据

操作和电气	
输入电压	220 至 240 V
线频率	50 to 60 Hz
输入频率	50 至 60 Hz
布线	
连接类型	螺钉
温度	
环境温度范围	-20 °C 至 75 °C
最大外壳温度 (最大)	80 °C
机械和外壳	
外壳	Akulon S223

审批和申请	
批准标志	CE 标志 ENEC 证书
产品数据	
订单产品名称	SN 57
完整的产品名称	SN 57
完整产品代码	697013372883300
订购代码	913710010613
材料编号 (12NC)	913710010613
计算器 - 每包数量	1
EAN/UPC - 产品/箱	6970133728833
计算器 - 每个外包装箱中的包数	48
EAN/UPC - 案例	6970133728840

用于 HID 灯电路的电子点火器

二维绘图



Product	C1	A1	A2	B1
SN 57	38.5 mm	85.5 mm	65.0 mm	41.5 mm

