



# HID-High Power ballasts for MH lamps

## BMH 1800L 202

浸渍 ( HID 标准 ) 电感镇流器适用于 HID 光源，与一个外部触发器结合使用

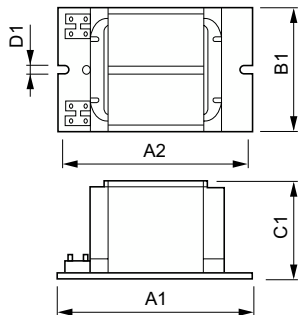
### 产品数据

| 操作和电气  |               |
|--------|---------------|
| 输入电压   | 230 V         |
| 线频率    | 50 Hz         |
| 输入频率   | 50 Hz         |
| 布线     |               |
| 连接器类型  | 螺钉            |
| 审批和申请  |               |
| 批准标志   | CCC           |
| 产品数据   |               |
| 订单产品名称 | BMH 1800L 202 |

|                  |                 |
|------------------|-----------------|
| 完整的产品名称          | BMH 1800L 202   |
| 完整产品代码           | 697480505067300 |
| 订购代码             | 913710107142    |
| 材料编号 (12NC)      | 913710107142    |
| 计算器 - 每包数量       | 1               |
| EAN/UPC - 产品/箱   | 6974805050673   |
| 计算器 - 每个外包装箱中的包数 | 1               |
| EAN/UPC - 案例     | 6974805050680   |

## HID-High Power ballasts for MH lamps

### 二维绘图



| Product       | D1   | C1       | A1     | A2       | B1       |
|---------------|------|----------|--------|----------|----------|
| BMH 1800L 202 | 7 mm | 102.0 mm | 234 mm | 185.5 mm | 120.0 mm |

