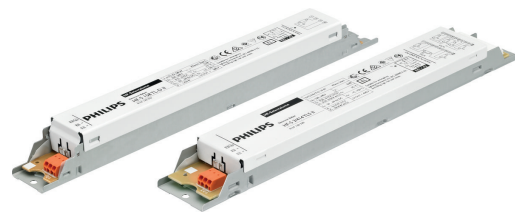


PHILIPS

Lighting



HF-Selectalume II for TL5 lamps

HF-S 214-35 TL5 II 220-240V 50/60Hz

HF-Selectalume II je zářivkové řešení s nejlepším poměrem ceny a výkonu, účinné, spolehlivé, tenké, cenově dostupné a opatřené skutečně revoluční technologií nabízející úspory energie, flexibilitu systému a bezkonkurenční výkon. Řešení HF-Selectalume II, jež snižuje náklady, se vyznačuje robustním designem v souladu se všemi relevantními mezinárodními standardy v oblasti bezpečnosti a výkonu. Světelný zdroj HF-Selectalume II je určen pro použití v interiérových svítidlech, jako jsou bodové reflektory, stropní svítidla a zapuštěné světelné zdroje, jež se často používají v kancelářích, prodejnách, průmyslu, hotelech, restauracích a na dalších místech s instalovanými ovládacími zařízeními a nízkou četností přepínání (zapnutí/vypnutí)

Údaje o produktu

General Information		Wiring	
Kód přihlášky	HE II	Výkon při napájecím napětí (stř.)	202-254V-8%--+6%
Verze typu	-	Bezpečnost při napájecím napětí (stř.)	198-264V-10%--+10%
Typ světelného zdroje	TL5	Svodový proud (max.)	0,5 mA
Počet světelných zdrojů	2 kus./jednotka	Šířka náběhového proudu	0,25 ms
Počet produktů v MCB (16A typ B) (jmen.)	28	Faktor předřadníku (jmen.)	1
Automatický restart	Yes	Ztráty výkonu (jmen.)	2,0-5,5 W
Operating and Electrical		Špička náběhového proudu (max.)	24 A
Vstupní napětí	220 to 240 V	Wiring	
Vstupní frekvence	50 až 60 Hz	Vstupní svorky, typ konektoru	WAGO 744 connector
Provozní frekvence (jmen.)	45 kHz	Kapacita kabelů společných výstupních vodičů (max.)	200 pF
Činitel výkyvu (jmen.)	1,7	Výstupní svorky, typ konektoru	WAGO 744 connector [Suitable for manual wiring]
Účinník při 100% zatížení (jmen.)	0,99	Délka kabelu tepelného vedení	0,75 m
Doba předehtání	0,5 s		

HF-Selectalume II for TL5 lamps

Délka odizolovaného drátu	8.0-9.0 mm
Dvojitá instalace – řídicí-řízená jednotka	Possible, lamp wires 2m max. length [Master/Slave operation possible]
Průřez vstupního konektoru	0.50-1.00 mm ²
Průřez výstupního konektoru	0.50-1.00 mm ²
Kapacita kabelů vodičů studeného výstupu do země (max.)	200 pF
Kapacita kabelů vodičů odvádějících teplo do země (max.)	200 pF

System characteristics

Jmen. příkon předřadníku a zdroje	14-35 W
Jmen. příkon zdroje v TL5 HE	14/35 W
Příkon systému v TL5 HE	30.5/76.5 W
Příkon zdroje v TL5 HE	28.5/71.0 W
Ztráta výkonu v TL5 HE	2.0/5.5 W

Temperature

Okolní teplota (max.)	55 °C
Okolní teplota (min.)	-20 °C
Teplota skladování (max.)	50 °C
Teplota skladování (min.)	-40 °C
Teplota životnosti pouzdra (jmen.)	75 °C
Maximální teplota (max.)	75 °C

Mechanical and Housing

Tělo	L360x30x22
------	------------

Emergency Operation

Jmenovitý světelný výkon po 60 sekundách	100% of EBLF
--	--------------

Normální provozní napětí (stejn.)	220-240 V
Napětí baterie pro zaručený provoz	176-275 V
Napětí baterie pro zaručené zapalování	186-275 V
Koeficient světelného toku nouzového předřadníku (EBLF) (jmen.)	100 %
Jmenovitý světelný výkon po 5 sekundách	50% of EBLF

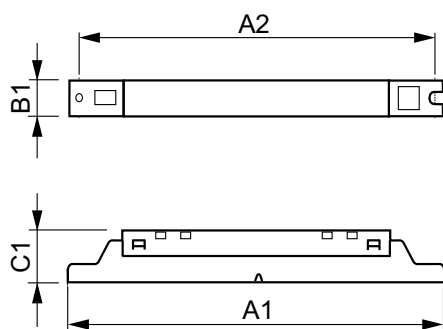
Approval and Application

Index energetické účinnosti	A2 BAT
Klasifikace IP	IP 20 [Ingress Protection 20]
EMI 9 kHz ... 30 MHz	EN55015
Standard vibrací	IEC68-2-6 F c
Standardní dopad	IEC 68-2-29 Eb
Značky schválení	CE marking ENEC certifikát CCC certificate C-Tick certificate TISI marking SIRIM approval CCC certificate
Úroveň brumu a hluku	30 dB(A)

Product Data

Úplný kód výrobku	871829175844000
Objednací název produktu	HF-S 2 14-35 TL5 HE II 220-240V
EAN/UPC – výrobek	8718291758440
Objednací kód	75844000
Číslování – počet v balení	1
Číslování – balení v krabici	12
Materiál č. (12NC)	913713042166
Celková hmotnost (kus)	0,245 kg

Rozměrové výkresy



HF-S 2 14-35 TL5 HE II 220-240V 50/60Hz

Product	D1	C1	A1	A2	B1
HF-S 2 14-35 TL5 HE II 220-240V	4,2 mm	22,0 mm	360,0 mm	350,0 mm	30,0 mm

HF-Selectalume II for TL5 lamps

