



Plusline forte puissance

Plusline Large 1000W R7s 230V 1CT/10

Le projecteur PlusLine Large produit un flux lumineux maximal permettant d'éclairer de vastes zones telles que les espaces extérieurs, les bâtiments et les magasins.

Données du produit

Caractéristiques générales	
Culot	R7S [R7s]
Position de fonctionnement	P4 [p4]
Durée de vie nominale (nom.)	2000 h
Cycle d'allumage	8000X

Photométries et Colorimétries	
Flux lumineux (nom.)	21500 lm
Flux lumineux (nominal) (nom.)	21500 lm
Température de couleur proximale (nom.)	2900 K
Efficacité lumineuse (valeur nominale)	21,5 lm/W
Indice de rendu des couleurs (nom.)	100
LLMF à la fin de la durée de vie nominale (min.)	80 %

Caractéristiques électriques	
Puissance (valeur nominale)	1000 W
Courant lampe (nom.)	4,35 A
Heure de démarrage (nom.)	0,0 s
Temps de chauffage à 60% du flux lumineux (nom.)	instant full light
Facteur de puissance (nom.)	1

Tension (nom.)	230 V
----------------	-------

Gestion et gradation	
Intensité réglable	Oui

Matériaux et finitions	
Finition de l'ampoule	Clair (CL)

Normes et recommandations	
Classe énergétique	C
Consommation d'énergie kWh/1 000 h	1000 kWh

Conditions techniques luminaires	
Température de l'ampoule (max.)	900 °C
Température de pincement (max.)	350 °C

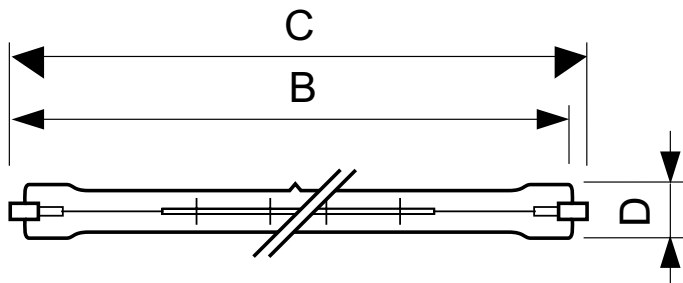
Données logistiques	
Code de produit complet	871150049434401
Désignation Produit	Plusline Large 1000W R7s 230V 1CT/10
Code barre produit (EAN)	8711500494344
Code de commande	49434401

Plusline forte puissance

Unité d'emballage	1
Conditionnement par carton	10
Code industriel (12NC)	923932143203
Poids net (pièce)	0,016 kg

ILCOS Code	HDG//RS-1000-230-R7s-185,7
------------	----------------------------

Schéma dimensionnel



Product	D (max)	B (max)	B	B (min)	C (max)
Plusline Large 1000W R7s 230V 1CT/10	11 mm	187,3 mm	185,7 mm	184,1 mm	189,1 mm

DEBig 1000W R7s 230V T11 CL

