



Plusline Longa

Plusline Large 1000W R7s 230V 1CT/10

A lâmpada PlusLine Large proporciona a máxima emissão de luz para iluminar grandes áreas como exteriores, edifícios e lojas.

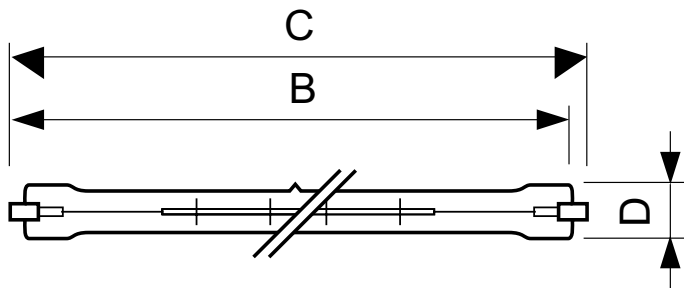
Dados do produto

Informações gerais	
Casquilho	R7S [R7s]
Posição de funcionamento	P4 [p4]
Vida útil nominal (Nom.)	2000 h
Ciclo de comutação	8000X
Dados técnicos de luminosidade	
Fluxo luminoso (Nom.)	21500 lm
Fluxo luminoso (nominal) (Nom.)	21500 lm
Temperatura de cor correlacionada (Nom.)	2900 K
Eficiência luminosa (nominal) (Nom.)	21,5 lm/W
Índice de restituição cromática (Nom.)	100
Lmf no final da vida útil nominal (Mín.)	80 %
Dados elétricos e de funcionamento	
Power (Rated) (Nom)	1000 W
Corrente de lâmpada (Nom.)	4,35 A
Tempo de arranque (Nom.)	0,0 s
Tempo de aquecimento até 60% de luz (Nom.)	instant full light
Fator de potência (Nom.)	1
Tensão (Nom.)	230 V
Controles e regulação	
Regulável	Sim

Dados mecânicos e de revestimento	
Acabamento da lâmpada	Clear (CL)
Aprovação e aplicação	
Etiqueta de Eficiência Energética (EEL)	C
Consumo de energia kWh/1000 h	1000 kWh
Requisitos de design da luminária	
Temperatura da lâmpada (Máx.)	900 °C
Temperatura de "pinch" (Máx.)	350 °C
Dados do produto	
Código do produto completo	871150049434401
Nome de produto da encomenda	Plusline Large 1000W R7s 230V 1CT/10
EAN/UPC – Produto	8711500494344
Código de encomenda	49434401
Numerador – Quantidade por embalagem	1
Numerador – Embalagens por caixa exterior	10
N.º material (12NC)	923932143203
Peso líquido (Peça)	0,016 kg
ILCOS Code	HDG//RS-1000-230-R7s-185,7

Plusline Longa

Desenho dimensional



Product	D (max)	B (max)	B	B (min)	C (max)
Plusline Large 1000W R7s 230V 1CT/10	11 mm	187,3 mm	185,7 mm	184,1 mm	189,1 mm

DEBig 1000W R7s 230V T11 CL

