



# Plusline 117.6 mm ES

## Plusline 118mm 2y 240W R7s 230V 1BB

Lampe linéaire halogène à tension secteur présentant une qualité et une fiabilité supérieures. Offre une durée de vie très longue et une lumière halogène étincelante. Le choix idéal pour les luminaires décoratifs et pour les projecteurs de sécurité ou d'aires de travail.

### Données du produit

#### Caractéristiques générales

Culot	R7S [ R7s]
Position de fonctionnement	UNIVERSAL [ toutes]
Durée de vie nominale (nom.)	2000 h
Cycle d'allumage	8000X

#### Photométries et Colorimétries

Flux lumineux (nom.)	4900 lm
Flux lumineux (nominal) (nom.)	4900 lm
Température de couleur proximale (nom.)	2900 K
Efficacité lumineuse (valeur nominale)	20,4 lm/W
Indice de rendu des couleurs (nom.)	100
LLMF à la fin de la durée de vie nominale (min.)	80 %

#### Caractéristiques électriques

Puissance (valeur nominale)	240,0 W
Courant lampe (nom.)	1,04 A
Puissance équivalente	300 W
Heure de démarrage (nom.)	0,0 s
Temps de chauffage à 60% du flux lumineux (nom.)	instant full light
Facteur de puissance (nom.)	1

Tension (nom.)	230 V
----------------	-------

#### Gestion et gradation

Intensité réglable	Oui
--------------------	-----

#### Matériaux et finitions

Finition de l'ampoule	Clair (CL)
-----------------------	------------

#### Normes et recommandations

Classe énergétique	D
Consommation d'énergie kWh/1 000 h	240 kWh

#### Conditions techniques luminaires

Température de l'ampoule (max.)	900 °C
Température de pincement (max.)	350 °C

#### Données logistiques

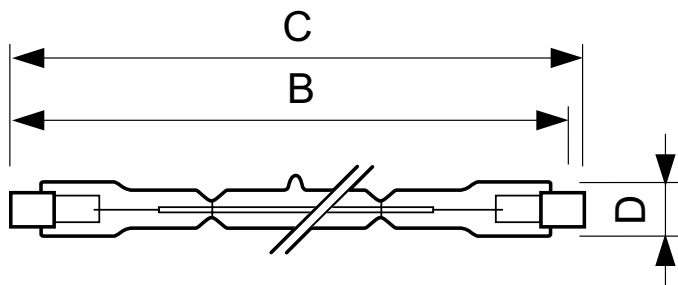
Code de produit complet	872790085380300
Désignation Produit	Plusline 118mm 2y 240W R7s 230V 1BB
Code barre produit (EAN)	8727900853803
Code de commande	85380300
Local Code	PLUSLINESML240W
Unité d'emballage	1

## Plusline 117.6 mm ES

Conditionnement par carton	100
Code industriel (12NC)	924572044210
Poids net (pièce)	9,000 g

ILCOS Code	HDG//RS-240-230-R7s-114,2
------------	---------------------------

### Schéma dimensionnel



Product	D (max)	B (max)	B	B (min)	C (max)
Plusline 118mm 2y 240W R7s 230V 1BB	11 mm	115,8 mm	114,2 mm	112,6 mm	118 mm

DESmall 118mm 2y 240W R7s 230V T11 CL

