



Plusline ES Small

Plusline 118mm 2y 400W R7s 230V 1BB

Lâmpada linear de halogéneo com tensão de rede com qualidade e fiabilidade superiores. Oferece uma duração muito longa e uma luz de halogéneo viva. Solução ideal para luminárias decorativas e para iluminação de segurança ou localizada com projetores.

Dados do produto

Informações gerais	
Casquilho	R7S [R7s]
Posição de funcionamento	UNIVERSAL [any]
Vida útil nominal (Nom.)	2000 h
Ciclo de comutação	8000X

Dados técnicos de luminosidade	
Fluxo luminoso (Nom.)	8600 lm
Fluxo luminoso (nominal) (Nom.)	8600 lm
Temperatura de cor correlacionada (Nom.)	2900 K
Eficiência luminosa (nominal) (Nom.)	21,5 lm/W
Índice de restituição cromática (Nom.)	100
Llmf no final da vida útil nominal (Mín.)	80 %

Dados elétricos e de funcionamento	
Power (Rated) (Nom)	400.0 W
Corrente de lâmpada (Nom.)	1,74 A
Tempo de arranque (Nom.)	0,0 s
Tempo de aquecimento até 60% de luz (Nom.)	instant full light
Fator de potência (Nom.)	1
Tensão (Nom.)	230 V

Controles e regulação	
Regulável	Sim

Dados mecânicos e de revestimento	
Acabamento da lâmpada	Clear (CL)

Aprovação e aplicação	
Etiqueta de Eficiência Energética (EEL)	D
Consumo de energia kWh/1000 h	400 kWh

Requisitos de design da luminária	
Temperatura da lâmpada (Máx.)	900 °C
Temperatura de "pinch" (Máx.)	350 °C

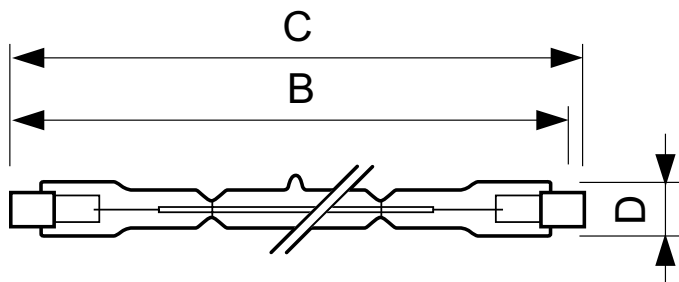
Dados do produto	
Código do produto completo	872790085389600
Nome de produto da encomenda	Plusline 118mm 2y 400W R7s 230V 1BB
EAN/UPC – Produto	8727900853896
Código de encomenda	85389600
Numerador – Quantidade por embalagem	1
Numerador – Embalagens por caixa exterior	100
N.º material (12NC)	924572144210
Peso líquido (Peça)	9,000 g

Plusline ES Small

ILCOS Code

HDG//RS-400-230-R7s-T14,2

Desenho dimensional



Product	D (max)	B (max)	B	B (min)	C (max)
Plusline 118mm 2y 400W R7s 230V 1BB	11 mm	115,8 mm	114,2 mm	112,6 mm	118 mm

DESmall 118mm 2y 400W R7s 230V T11 CL

