



Plusline Halogenstab 118mm

Plusline 118mm 2y 160W R7s 230V 1BB

Sehr hochwertige und zuverlässige Hochvolt-Halogenstablampe. Sehr lange Lebensdauer und brillantes Halogenlicht. Ideal für dekorative Beleuchtungseffekte und ebenso als Sicherheits- oder Funktionsbeleuchtung.

Produkt Daten

Allgemeine Eigenschaften	
Socket	R7S [R7s]
Betriebsstellung	UNIVERSAL [Beliebig]
Nennlebensdauer (Nom)	2000 h
Schaltzyklus	8000X

Lichttechnische Daten	
Lichtstrom (Nom)	3100 lm
Nennlichtstrom (Nom)	3100 lm
Ähnlichste Farbtemperatur (Nom)	2900 K
Nennlichtausbeute (Nom)	19,4 lm/W
Farbwiedergabeindex (Nom.)	100
Restlichtstrom am Ende der Nennlebensdauer (min.)	80 %

Elektrische Kenndaten	
Power (Rated) (Nom)	160.0 W
Lampenstrom (Nom)	0,70 A
Äquivalente Leistung	200 W
Startzeit (Nom)	0,0 s
Aufwärmzeit bis 60 % Licht (Nom)	instant full light

Leistungsfaktor (Nom)	1
Spannung (Nom)	230 V
Dimmen	
Dimmbar	Ja

Mechanische Kenndaten	
Kolbenausführung	Klar (CL)

Zulassungen und Anwendungseigenschaften	
Energieeffizienz-Label (EEL)	D
Energieverbrauch kWh/1.000 Std.	160 kWh

Anforderungen an das Leuchtendesign	
Kolbentemperatur (max.)	900 °C
Quetschungstemperatur (max.)	350 °C

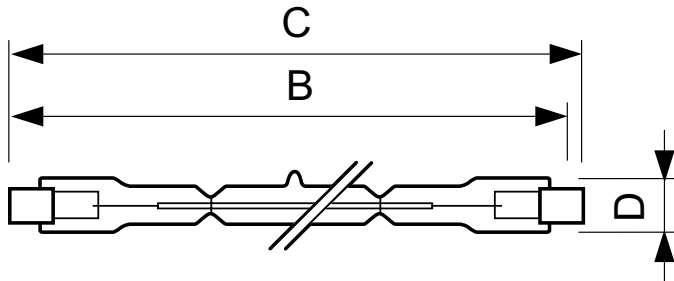
Produktdaten	
Gesamt-Produktcode	872790085219600
Bestell-Produktname	Plusline 118mm 2y 160W R7s 230V 1BB
EAN/UPC - Produkt	8727900852196

Plusline Halogenstab 118mm

Bestellcode	85219600
Anzahl pro Verpackung	1
Anzahl pro Umverpackung	100
Material-Nr. (12NC)	924587544210

Nettogewicht (Einzelteil)	9,000 g
---------------------------	---------

Abmessungsskizzen



Product	D (max)	B (max)	B	B (min)	C (max)
Plusline 118mm 2y 160W R7s 230V 1BB	11 mm	115,8 mm	114,2 mm	112,6 mm	118 mm

DESmall 118mm 2y 160W R7s 230V T11 CL

