



Plusline Small

Plusline S 500W R7s 230V 1CT/10X10F

Mains-voltage linear lamp giving white halogen light

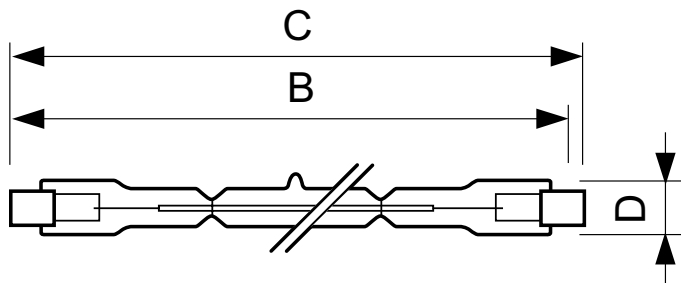
Données du produit

Caractéristiques générales	
Culot	R7S [R7s]
Position de fonctionnement	UNIVERSAL [toutes]
Durée de vie nominale (nom.)	2000 h
Photométries et Colorimétries	
Flux lumineux (nom.)	9660 lm
Température de couleur proximale (nom.)	2900 K
Efficacité lumineuse (valeur nominale)	19,3 lm/W
Indice de rendu des couleurs (nom.)	100
Caractéristiques électriques	
Puissance (valeur nominale)	500 W
Courant lampe (nom.)	2,17 A
Heure de démarrage (nom.)	0,0 s
Tension (nom.)	230 V
Gestion et gradation	
Intensité réglable	Oui
Matériaux et finitions	
Finition de l'ampoule	Clair (CL)

Normes et recommandations	
Classe énergétique	D
Conditions techniques lumineaires	
Température de l'ampoule (max.)	900 °C
Température de pincement (max.)	350 °C
Données logistiques	
Code de produit complet	872790080901500
Désignation Produit	Plusline S 500W R7s 230V 1CT/10X10F
Code barre produit (EAN)	8727900809015
Code de commande	80901500
Unité d'emballage	1
Conditionnement par carton	100
Code industriel (12NC)	924735544201
Poids net (pièce)	0,010 kg
ILCOS Code	HDG//RS-500-230-R7s-114,2

Plusline Small

Schéma dimensionnel



Product	D (max)	B (max)	B	B (min)	C (max)
Plusline S 500W R7s 230V 1CT/10X10F	12 mm	115,8 mm	114,2 mm	112,6 mm	117,6 mm

DESmall 500W R7s 230V T3 CL

