



# MHN-TD

## MHN-TD 70W/730 RX7s 1CT/12

Lámparas de halogenuros metálicos de doble terminal y doble envoltura

### Datos del producto

Información general		Notas al pie HID 2	
Base de casquillo	RX7S [ RX7s]		Performance may not be satisfactory unless operated within specified operating positions. (374)
Posición de funcionamiento	P45 [ p45]		
Fallos vida útil hasta 5% (mín.)	4000 h		
Fallos vida útil hasta 5% (nom.)	5000 h		
Fallos vida útil hasta 20% (mín.)	5800 h		
Fallos vida útil hasta 20% (nom.)	7000 h		
Fallos vida útil hasta 50% (mín.)	7500 h		
Fallos vida útil hasta 50% (nom.)	9000 h		
Código Ansi para HID	M85/E		
Notas al pie HID 1	Color characteristics may vary somewhat from one lamp type to another. Time should be allowed for the lamp to stabilize in color when it is turned on for the first time or if for any reason its operating position is changed. This may require several hours' operation, with more than one start. Lamp color and output may change temporarily if the lamp is subjected to excess vibration or shock. Lamp color characteristics may change after long accumulate operating time.		
		Datos técnicos de la luz	
		Código de color	730 [ CCT de 3000 K]
		Flujo lumínico (nominal) (mín.)	5200 lm
		Flujo lumínico (nominal) (nom.)	6000 lm
		Designación de color	Blanco cálido (WW)
		Flujo lumínico 10.000 horas (mín)	45 %
		Flujo lumínico 10.000 horas (nom.)	55 %
		Flujo lumínico durante 2.000 horas (mín.)	59 %
		Flujo lumínico durante 2.000 horas (mín.)	65 %
		Flujo lumínico 5.000 horas (máx.)	53 %
		Flujo lumínico 5.000 horas (nom.)	60 %
		Coordenada X de cromacidad (nom.)	434
		Coordenada Y de cromacidad (nom.)	400
		Temperatura del color con correlación (nom.)	3000 K
		Eficacia lumínica (nominal) (nom.)	80 lm/W
		Índice de reproducción cromática -IRC (nom.)	70
		Operativos y eléctricos	
		Power (Rated) (Nom)	75.0 W

## MHN-TD

Calentamiento de corriente de lámpara (máx.)	1,35 A
Corriente de lámpara (EM) (nom.)	0,98 A
Voltaje de suministro de encendido (máx.)	198 V
Voltaje pico de arranque (máx.)	5000 V
Voltaje de suministro de encendido (mín.)	198 V
Voltaje pico para encendido (mín.)	1800 V
Voltaje (máx.)	98 V
Voltaje (mín.)	78 V
Voltaje (nom.)	90 V

### Controles y regulación

Regulable	No
-----------	----

### Mecánicos y de carcasa

Acabado de la lámpara	Transparente (CL)
Información base de casquillo	na [ - ]

### Aprobación y aplicación

Etiqueta de eficiencia energética (EEL)	A
---	---

Contenido de mercurio (Hg) (nom.)	13,4 mg
Consumo energético kWh/1000 h	83 kWh

### Requisitos de diseño de luminaria

Temperatura de lámpara (máx.)	500 °C
Temperatura de pinzamiento (máx.)	280 °C

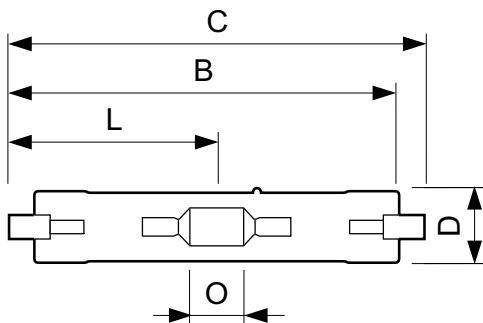
### Datos de producto

Código de producto completo	871829121530100
Nombre de producto del pedido	MHN-TD 70W/730 RX7s 1CT/12
EAN/UPC - Producto	8718291215301
Código de pedido	21530100
Cantidad por paquete	1
Numerador - Paquetes por caja exterior	12
N.º de material (12NC)	928482400092
Peso neto (pieza)	0,028 kg
ILCOS Code	MD/UB-70/730-H-RX7s-22/117,6

## Advertencias y seguridad

- Utilizar solamente en luminarias totalmente cerradas, incluso durante pruebas (IEC61167, IEC 62035, IEC60598)
- La luminaria debe ser capaz de contener las piezas de lámpara calientes si la lámpara se rompe
- El equipo de control debe incluir protección de final de ciclo (IEC61167, IEC 62035)
- Es muy poco probable que la rotura de una lámpara tenga algún efecto en la salud. Si se rompe una lámpara, ventile la habitación durante 30 minutos y retire los restos, preferiblemente con guantes. Colóquelos en una bolsa de plástico sellada y llévela al punto limpio para reciclaje de su vecindario. No utilice una aspiradora.

## Plano de dimensiones

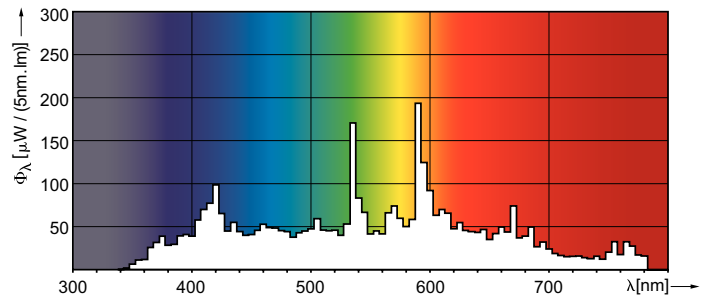
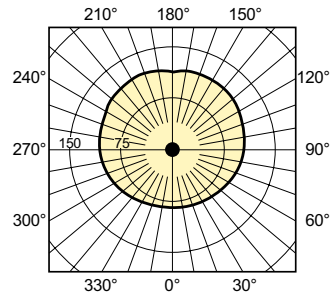
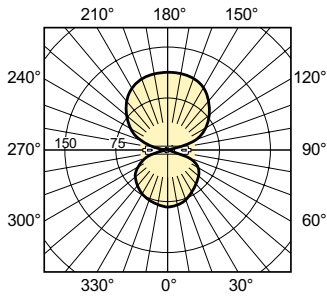


MHN-TD 70W/730 RX7s

Product	D (max)	D	O	C (max)
MHN-TD 70W/730 RX7s 1CT/12	19,5 mm	0,75 in	7,7 mm	117,6 mm

# MHN-TD

## Datos fotométricos



MHN-TD

