



# Essential LEDtube

## ESSENTIAL LEDtube 1200mm 20W840 T8 AP I

Essential LEDtube est un tube LED économique qui convient au remplacement des lampes fluorescentes T8. Le produit crée un effet d'éclairage naturel à utiliser dans les applications d'éclairage général et est synonyme d'économies d'énergie immédiates, ce qui en fait une solution respectueuse de l'environnement.

### Données du produit

| Informations générales   |                                 | Température                            |   |
|--|---------------------------------|--|---|
| Culot  | G13 [Medium Bi-Pin Fluorescent] | Temps de chauffe à 60 %                | Lumière totale instantanée s                                    |
| Durée de vie nominale  | 30 000 h                        | Facteur de puissance (fraction)        | 0.9   |
| Cycle d'allumage   | 50 000                          | Tension (nom.)                         | 220-240 V   |
| Lighting Technology  | LED                             | <b>Température</b>                     |   |
| Conforme à la directive RoHS UE  | Oui                             | Gamme de températures ambiantes        | -20 °C à 45 °C  |
| <b>Données techniques de l'éclairage</b>   |                                 | Température maximale du boîtier (nom.) | 53 °C   |
| Code couleur   | 840 [CCT of 4000K]              | <b>Commandes et gradation</b>          |   |
| Angle d'émission du faisceau (nom.)  | 150 degré(s)                    | Variation de l'intensité lumineuse     | Non   |
| Flux lumineux  | 1 600 lm                        | <b>Mécanique et boîtier</b>            |   |
| Température de couleur corrélée (nom.)   | 4000 K                          | Longueur du produit                    | 1 200 mm  |
| Variation des coordonnées trichromatiques en fonction du temps de fonctionnement | <6                              | <b>Approbation et application</b>      |   |
| Indice de rendu de couleur (IRC)   | 80                              | Produit à faible consommation          | Oui   |
| LLMF à la fin de la durée de vie nominale (nom.)                                 | 70 %                            | Adapté à l'éclairage d'appoint         | Non   |
| <b>Fonctionnement et électricité</b>   |                                 | Marques d'homologation                 | Marquage CE Conformité à la directive RoHS Certificat KEMA Keur |
| Fréquence linéaire   | 50 to 60 Hz                     | Consommation d'énergie kWh/1 000 h     | 18 kWh  |
| Fréquence d'entrée   | 50 à 60 Hz                      |  |   |
| Consommation électrique  | 18 W                            |  |   |
| Heure de démarrage (nom.)  | 0,5 s                           |  |   |

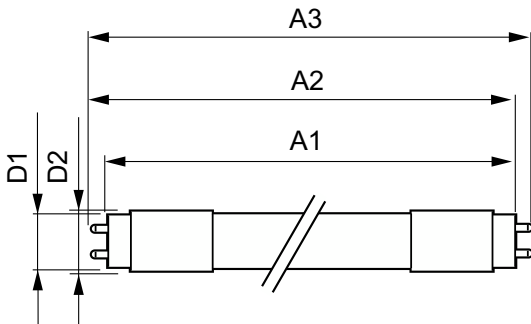
# Essential LEDtube

## Données du produit

|                               |   |
|-------------------------------|---|
| Nom du produit de la commande | ESSENTIAL LEDtube 1200mm 20W840 T8 AP I |
| Nom de produit complet        | ESSENTIAL LEDtube 1200mm 20W840 T8 AP I |
| Full EOC                      | 871829124630500                         |
| Code de commande              | 929000296608                            |

|                               |               |
|-------------------------------|---------------|
| Code 12NC                     | 929000296608  |
| Numérateur - Quantité par kit | 1             |
| Code EAN - Produit/Boîte      | 8718291246305 |
| Conditionnement par carton    | 10            |
| EAN/UPC - Boîte               | 8718291246312 |

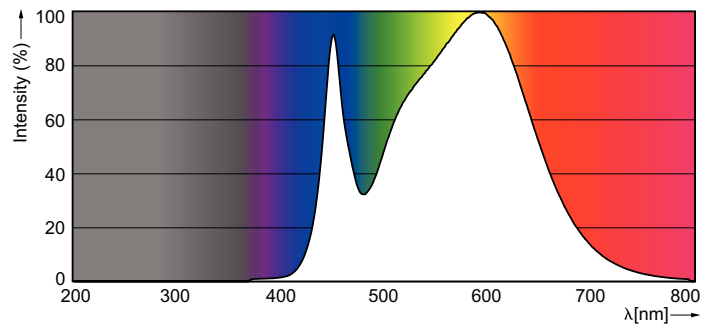
## Schéma dimensionnel



| Product                                 | D1       | D2    | A1         | A2         | A3         |
|---|----------|-------|------------|------------|------------|
| ESSENTIAL LEDtube 1200mm 20W840 T8 AP I | 25,68 mm | 28 mm | 1 198,0 mm | 1 205,0 mm | 1 212,0 mm |

## Données photométriques

120° / 180° / 120°



Light Distribution Diagram - ESSENTIAL LEDtube 1200mm 20W840 T8 AP I

Spectral Power Distribution Colour - ESSENTIAL LEDtube 1200mm 20W840 T8 AP I

