



# LED CorePro PLC 4P

## CorePro LED PLC 9W 840 4P G24q-3

El LED CorePro PLC 4P integra una fuente de luz LED en un factor de forma fluorescente tradicional. Este producto es la solución ideal para el uplampping en aplicaciones de iluminación general: cumple con los requisitos básicos de iluminación, ofrece un significativo ahorro de energía y es respetuoso con el medio ambiente.

### Datos del producto

Información general	
Tapa-base	G24q-3
Vida útil nominal	30.000 hora(s)
Ciclo del interruptor	50.000
Lighting Technology	LED
Referencia de medición de flujo	Sphere
Marca CE	Sí
Cumple con el reglamento RoHS de la UE	Sí
Información técnica sobre la luz	
Código de color	840 [CCT of 4000K]
Ángulo de haz (nominal)	120 °
Flujo luminoso	1.000 lm
Designación de color	Blanco frío (CW)
Temperatura de color correlacionada	4000 K
Eficacia lumínica (promedio) (nominal)	100,00 lm/W
Consistencia de color	< 6
Índice de producción de color (IRC)	83
LLMF al final de la vida útil nominal (nominal)	70 %
Photobiological safety according to EN 62471	RGO

Operación y aspectos eléctricos	
Frecuencia de línea	30000-80000 Hz
Frecuencia de entrada	30000-80000 Hz
Consumo de energía	9 W
Corriente de la lámpara (máx.)	400 mA
Corriente de la lámpara (mín.)	250 mA
Tiempo de inicio (nominal)	0,5 s
Tiempo de calentamiento de hasta un 60 % de luz	0,5 s
Factor de potencia (fracción)	0,9
Voltaje (nominal)	20-50 V
LED alternative to fluorescent lamp power	26 W
Corriente de arranque en la red	-
N.º máx. lámparas en MCB tipo B 10 A: red	-
N.º máx. lámparas en MCB tipo B 10 A: balasto EM sin cond. comp.	-
N.º máx. lámparas en MCB tipo B 10 A: balasto EM con cond. comp.	-
N.º máx. lámparas en MCB tipo B 16 A: red	-
N.º máx. lámparas en MCB tipo B 16 A: balasto EM sin cond. comp.	-

# LED CorePro PLC 4P

N.º máx. lámparas en MCB tipo B 16 A: balasto EM - con cond. comp.

## Temperatura

Rango de temperatura ambiente	-20 °C a 35 °C
T° estuche máxima (nominal)	76 °C

## Controles y atenuación

Regulable	No
-----------	----

## Mecánica y carcasa

Forma del foco	PL-C
----------------	------

## Aprobación y aplicación

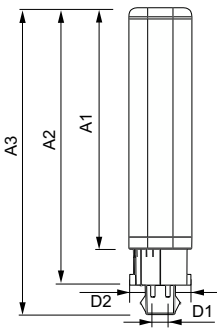
Clase de eficiencia energética	F
Producto de ahorro de energía	Sí
Marcas de aprobación	TUV Marcado CE Conformidad con RoHS Certificado KEMA Keur

Consumo de energía kWh/1000 h	9 kWh
Número de registro EPREL	403551

## Información del producto

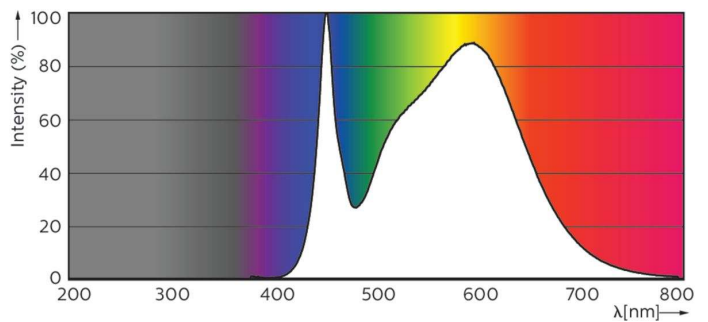
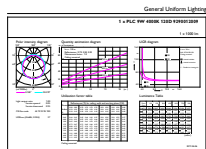
Nombre del producto del pedido	CorePro LED PLC 9W 840 4P G24q-3
Nombre del producto completo	CorePro LED PLC 9W 840 4P G24q-3
Full EOC	871869654117300
Código del pedido	929001200902
N.º de material (12NC)	929001200902
Numerador SAP: cantidad por paquete	1
EAN/UPC: producto/caja	8718696541173
Numerador: paquetes por caja externa	10
EAN/UPC - Caja	8718696541180

## Plano de dimensiones



Product	D1	D2	A1	A2	A3
CorePro LED PLC 9W 840 4P G24q-3	24,3 mm	28,4 mm	128,8 mm	148 mm	163,6 mm

## Datos fotométricos

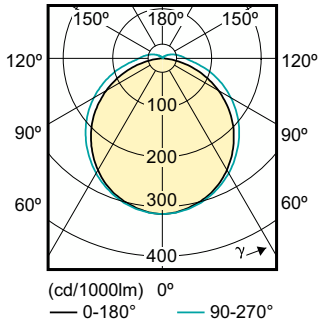


General uniform lighting - CorePro LED PLC 9W 840 4P G24q-3

Spectral Power Distribution Colour - CorePro LED PLC 9W 840 4P G24q-3

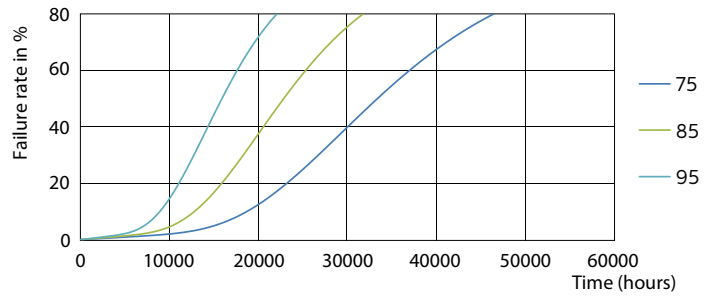
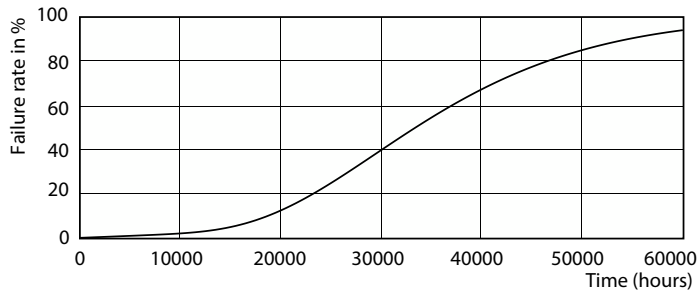
# LED CorePro PLC 4P

## Datos fotométricos



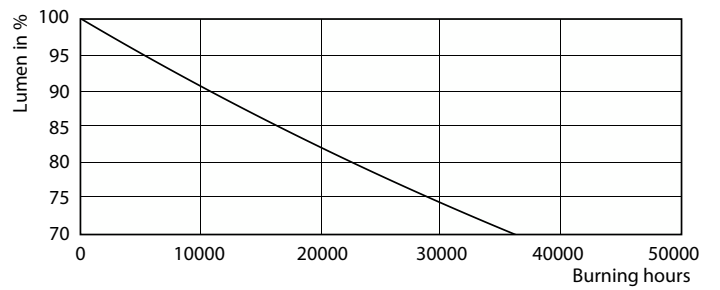
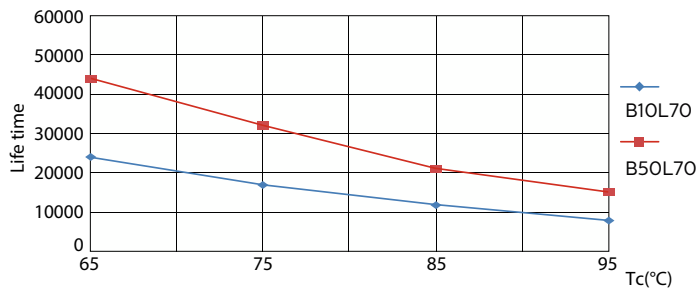
Light Distribution Diagram - CorePro LED PLC 9W 840 4P G24q-3

## Lifetime



Life Expectancy Diagram - CorePro LED PLC 9W 840 4P G24q-3

Life Expectancy Diagram - CorePro LED PLC 9W 840 4P G24q-3

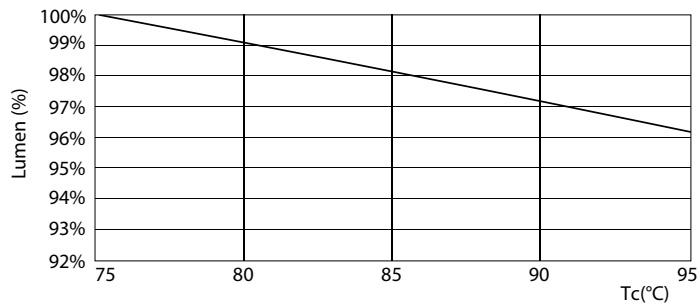


Life Expectancy Diagram - CorePro LED PLC 9W 840 4P G24q-3

Lumen Maintenance Diagram - CorePro LED PLC 9W 840 4P G24q-3

# LED CorePro PLC 4P

## Lifetime



Lumen Maintenance Diagram - CorePro LED PLC 9W 840 4P G24q-3

