



# CorePro LEDtube T8 InstantFit EVG

## CorePro LEDtube HF 600mm 9W840 T8 G

Die Philips CorePro LEDtube InstantFit EVGFamilie eignet sich hervorragend als Alternative für herkömmliche T8-Leuchtstofflampen am EVG und ermöglicht erhebliche Energieeinsparungen. Diese Familie ist der absolutePreisknaller im Einstiegsbereich mit bis zu 2.000 Lumen und eignet sich hervorragend für Anwendungen mit niedrigen Anforderungen an die Beleuchtung als Alternative für herkömmliche T8-Leuchtstofflampen.

### Produkt Daten

Allgemeine Eigenschaften		Lampenstrom (max.)	
Socket	G13 [ Medium Bi-Pin Fluorescent]		400 mA
Nennlebensdauer (Nom)	30000 h	Lampenstrom (min.)	200 mA
Schaltzyklus	50000X	Startzeit (Nom)	0,5 s
B50L70	30000 h	Aufwärmzeit bis 60 % Licht (Nom)	0.5 s
Spannung (Nom)		30-80 V	
Lichttechnische Daten		Temperaturkenndaten	
Farbcode	840 [ CCT von 4000 K]	Umgebungstemperatur (max.)	45 °C
Lichtstrom (Nom)	800 lm	Umgebungstemperatur (min.)	-20 °C
Nennlichtstrom (Nom)	800 lm	Lagertemperatur (max)	65 °C
Ähnlichste Farbtemperatur (Nom)	4000 K	Lagertemperatur (min)	-40 °C
Nennlichtausbeute (Nom)	89,00 lm/W	Gehäusetemperatur (max)	60 °C
Farbkonsistenz	<6	Dimmen	
Farbwiedergabeindex (Nom.)	83	Dimmbar	Nein
Restlichtstrom am Ende der Nennlebensdauer (Nom)	70 %	Mechanische Kenndaten	
Elektrische Kenndaten		Produktlänge	600 mm
Power (Rated) (Nom)	9 W		

# CorePro LEDtube T8 InstantFit EVG

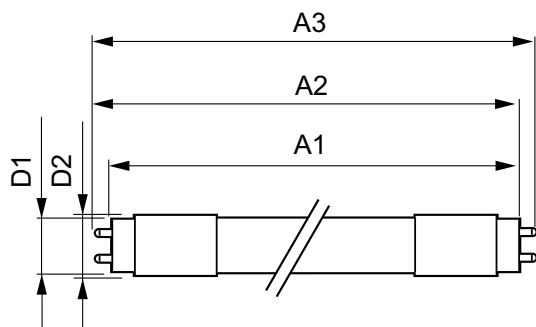
Zulassungen und Anwendungseigenschaften	
Energieeffizienz-Label (EEL)	A
Energiesparendes Produkt	ja
Zeichen & Zertifikate	CE Zeichen RoHS KEMA-KEUR(DEKRA) Zertifikat
Energieverbrauch kWh/1.000 Std.	12 kWh
Produktdaten	
Gesamt-Produktcode	871869665217600
Bestell-Produktname	CorePro LEDtube HF 600mm 9W840 T8 G

EAN/UPC - Produkt	8718696652176
Bestellcode	65217600
Anzahl pro Verpackung	1
Anzahl pro Umverpackung	10
Material-Nr. (12NC)	929001249502
Nettogewicht (Einzelteil)	0,160 kg

## Hinweise

- Beim Wechsel auf LEDtube muss überprüft werden, ob die in den Vorschriften geforderten Beleuchtungsstärken eingehalten werden. Wir weisen darauf hin, dass die Gesamtenergieeffizienz und Lichtverteilung einer Anlage von der Bauart der Anlage bestimmt werden.
- LEDtube für EVG sind nicht für den Betrieb an 230V geeignet
- Lampe ist in trockenen Umgebungen einzusetzen und nur in Verbindung mit einer für den Anwendungsbereich zugelassenen Leuchte zu betreiben
- Die InstantFit EVG ist mit gängigen EVGs von Markenherstellern kompatibel. Bitte prüfen Sie vor Installation die Kompatibilität mit den getesteten EVG auf der Kompatibilitätsliste unter [www.philips.de/LEDtube](http://www.philips.de/LEDtube)

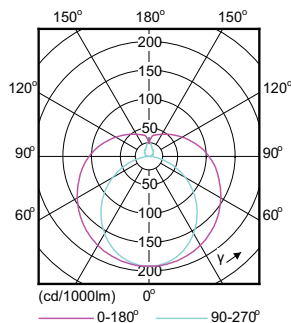
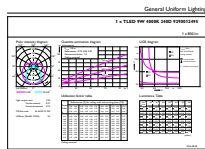
## Abmessungsskizzen



CorePro LEDtube HF 600mm 9W840 T8 G

Product	D1	D2	A1	A2	A3
CorePro LEDtube HF 600mm 9W840 T8 G	27,9 mm	28 mm	589,8 mm	595,7 mm	604 mm

## Photometrische Daten



MAS LED ExpertColor 7.2-50W MR16 GU5.3 930 36D

# CorePro LEDtube T8 InstantFit EVG

## Photometrische Daten

