



# CorePro LEDtube InstantFit HF

## CorePro LEDtube HF 600mm 9W840 T8 G

Le tube LED CorePro LEDtube InstantFit HF est une solution LED abordable qui convient pour remplacer les lampes T8 fluorescentes. Il crée un effet lumineux naturel à utiliser dans les applications d'éclairage général et permet des économies d'énergie instantanées, ce qui en fait une solution respectueuse de l'environnement.

### Données du produit

Caractéristiques générales	
Culot	G13 [ Medium Bi-Pin Fluorescent]
Durée de vie nominale (nom.)	30000 h
Cycle d'allumage	50000X
B50L70	30000 h

Photométries et Colorimétries	
Code couleur	840 [ CCT de 4000K]
Flux lumineux (nom.)	800 lm
Flux lumineux (nominal) (nom.)	800 lm
Température de couleur proximale (nom.)	4000 K
Efficacité lumineuse (valeur nominale)	89,00 lm/W
Variation des coordonnées trichromatiques en fonction du temps de fonctionnement	<6
Indice de rendu des couleurs (nom.)	83
LLMF à la fin de la durée de vie nominale (nom.)	70 %

Caractéristiques électriques	
Puissance (valeur nominale)	9 W
Courant lampe (max.)	400 mA
Courant lampe (min.)	200 mA

Heure de démarrage (nom.)	0,5 s
Temps de chauffage à 60% du flux lumineux (nom.)	0,5 s
Tension (nom.)	30-80 V

Températures	
T-ambiante (max.)	45 °C
Température ambiante (min.)	-20 °C
Température de stockage (max.)	65 °C
Température de stockage (min.)	-40 °C
Température maximum du boîtier (nom.)	60 °C

Gestion et gradation	
Intensité réglable	Non

Matériaux et finitions	
Longueur du produit	600 mm

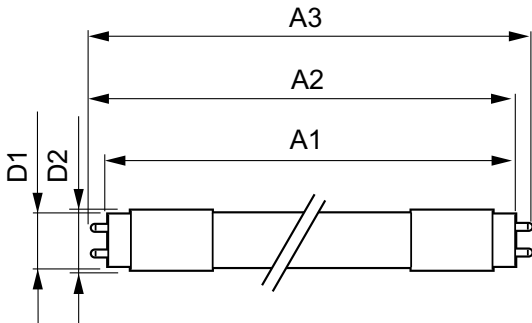
Normes et recommandations	
Classe énergétique	A
Produit à faible consommation	oui

# CorePro LEDtube InstantFit HF

Marques d'homologation	CE marking Conforme norme RoHS Certificat KEMA
Consommation d'énergie kWh/1 000 h	12 kWh
<b>Données logistiques</b>	
Code de produit complet	871869665217600
Désignation Produit	CorePro LEDtube HF 600mm 9W840 T8 G

Code barre produit (EAN)	8718696652176
Code de commande	65217600
Unité d'emballage	1
Conditionnement par carton	10
Code industriel (12NC)	929001249502
Poids net (pièce)	0,160 kg

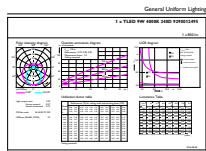
## Schéma dimensionnel



CorePro LEDtube HF 600mm 9W840 T8 G

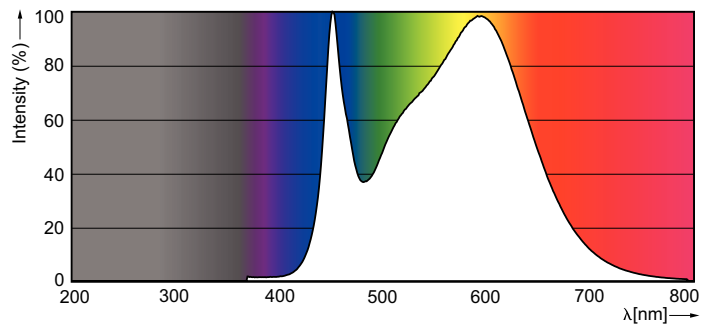
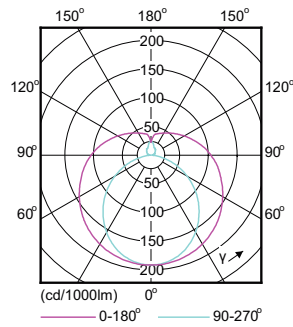
Product	D1	D2	A1	A2	A3
CorePro LEDtube HF 600mm 9W840 T8 G	27,9 mm	28 mm	589,8 mm	595,7 mm	604 mm

## Données photométriques



General Information 11 Photometry 11 Page 11

MAS LED ExpertColor 7.2-50W MR16 GU5.3 930 36D



## CorePro LEDtube InstantFit HF

