



# MASTER LEDtube InstantFit HF

## MASTER LEDtube HF 1500mm HO 20W865 T8

O Philips MASTER LEDtube integra uma fonte de luz LED num formato fluorescente tradicional. O seu design único cria um aspeto visual uniforme perfeito que não se distingue do fluorescente tradicional. Este produto representa a solução ideal para iluminação em aplicações de iluminação geral.

### Dados do produto

Informações gerais	
Casquilho	G13 [ Medium Bi-Pin Fluorescent ]
Marca RoHS	ROHS
Principal aplicação	Industrial
Vida útil nominal (Nom.)	60000 h
Ciclo de comutação	50000X
B50L70	60000 h
Dados técnicos de luminosidade	
Código da cor	865 [ CCT de 6500 K ]
Ângulo do feixe (Nom.)	160 °
Fluxo luminoso (Nom.)	3100 lm
Fluxo luminoso (nominal) (Nom.)	3100 lm
Ângulo do feixe nominal	160 °
Temperatura de cor correlacionada (Nom.)	6500 K
Consistência da cor	<6
Índice de restituição cromática (Nom.)	83
Llmf no final da vida útil nominal (Nom.)	70 %

Dados elétricos e de funcionamento	
Frequência de entrada	20000-75000 Hz
Power (Rated) (Nom)	20 W
Corrente de lâmpada (Máx.)	750 mA
Corrente de lâmpada (Mín.)	300 mA
Tempo de arranque (Nom.)	0,5 s
Tempo de aquecimento até 60% de luz (Nom.)	0,5 s
Fator de potência (Nom.)	0.9
Tensão (Nom.)	30-80 V
Temperatura	
Temperatura ambiente (Máx.)	45 °C
Temperatura ambiente (Mín.)	-20 °C
Temperatura de armazenamento (Máx.)	65 °C
Temperatura de armazenamento (Mín.)	-40 °C
T-máxima na caixa (Nom)	55 °C
Controles e regulação	
Regulável	true

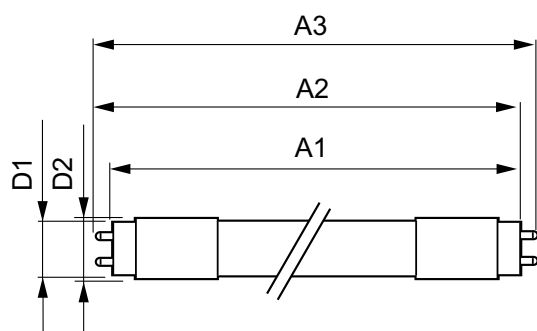
# MASTER LEDtube InstantFit HF

<b>Dados mecânicos e de revestimento</b>	
Comprimento do produto	1500 mm
<b>Aprovação e aplicação</b>	
Etiqueta de Eficiência Energética (EEL)	A++
Produto energeticamente eficiente	Sim
Marcas de aprovação	Conformidade com RoHS Marca CE Certificação KEMA Keur
Consumo de energia kWh/1000 h	24 kWh
<b>Dados do produto</b>	
Código do produto completo	871869668756700

## Avisos e Segurança

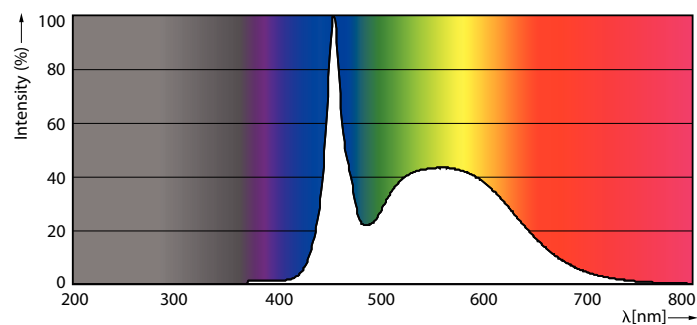
- NOTAS: A eficiência energética e a distribuição de luz geral de qualquer instalação que utiliza estas lâmpadas são determinadas pelo design da instalação.

## Desenho dimensional



MAS LEDtube HF 1500mm HO 20W865 T8

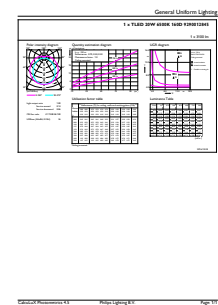
## Dados fotométricos



MAS LEDtube HF 1500mm HO 20W865 T8

Nome de produto da encomenda	MASTER LEDtube HF 1500mm HO 20W865 T8
EAN/UPC – Produto	8718696687567
Código de encomenda	68756700
Numerador – Quantidade por embalagem	1
Numerador – Embalagens por caixa exterior	10
N.º material (12NC)	929001284502
Peso líquido (Peça)	0,360 kg

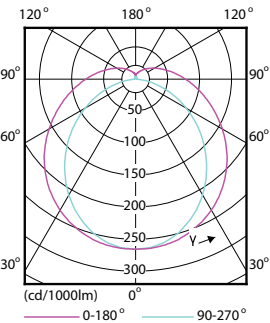
Product	D1	D2	A1	A2	A3
MASTER LEDtube HF 1500mm HO 20W865 T8	25,6 mm	28 mm	1498,7 mm	1505,8 mm	1512,9 mm



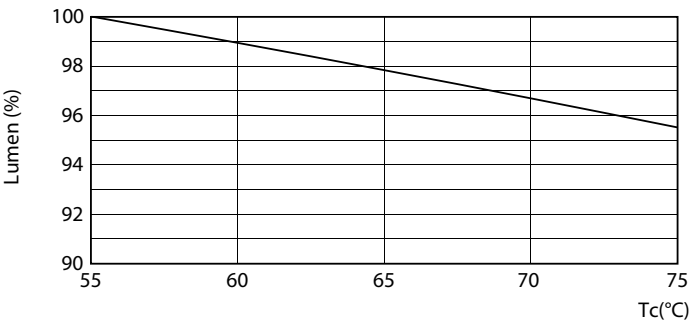
MAS LEDtube HF 1500mm HO 20W865 T8

# MASTER LEDtube InstantFit HF

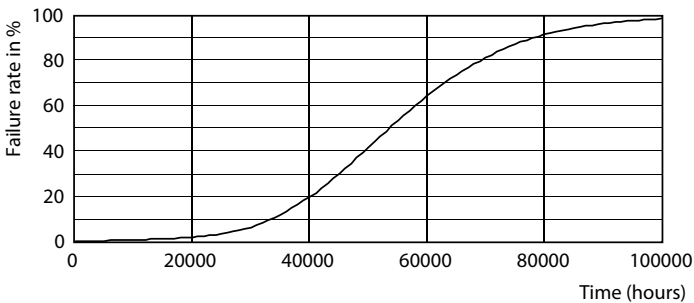
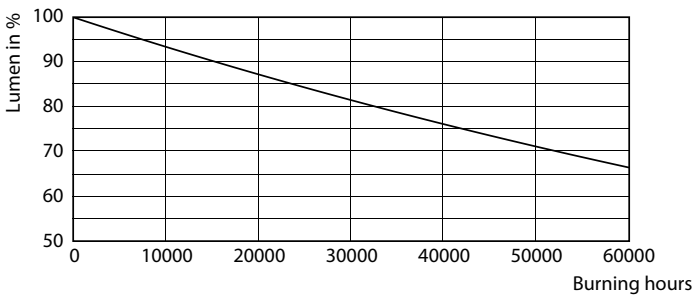
## Dados fotométricos



## Vida útil

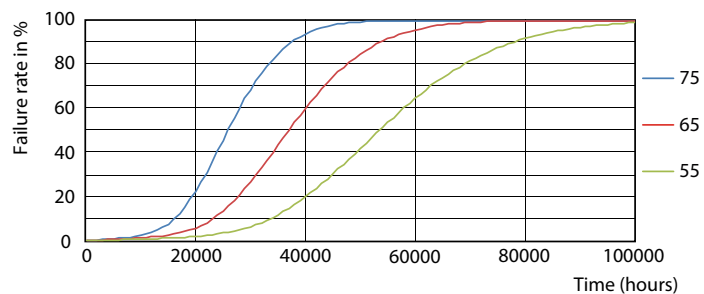


LEDtube HF 1500mm HO-UO 20-24W G13 830-865 T8

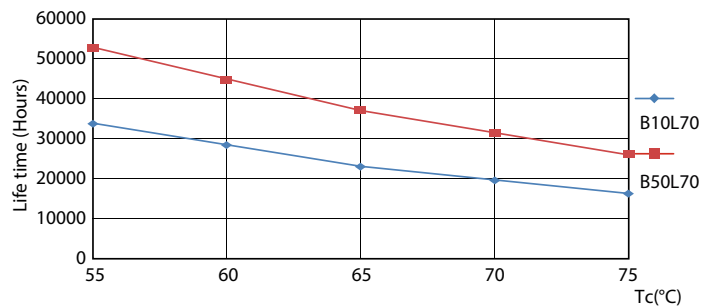


## MASTER LEDtube InstantFit HF

### Vida útil



LEDtube HF HO-UO 14-24W G13 830-865 T8



LEDtube HF HO-UO 14-24W G13 830-865 T8

