



MASTER LEDtube InstantFit HF T5

MAS LEDtube HF 1500mm HO 26W 830 T5

Řada Philips MASTER LEDtube InstantFit T5 integruje LED světelný zdroj do tvaru tradičních zářivek. Jedinečný design této řady vytváří dokonale jednotný vizuální vzhled, který nelze odlišit od tradičních zářivek. Philips MASTER LEDtube InstantFit T5 je ideálním řešením pro zákazníky, kteří mají vyšší nároky na světelný tok a chtějí maximalizovat hodnotu po dobu životnosti. Značné úspory energie a delší životnost přinášejí zajímavou návratnost a nižší celkové náklady na vlastnictví.

Údaje o produktu

General Information	
Patice	G5 [G5]
Jmenovitá životnost (jmen.)	50000 h
Cyklus přepínání	50 000x
B50L70	50000 h

Light Technical	
Kód barvy	830 [CCT: 3000 K]
Světelný tok (jmen.)	3700 lm
Světelný tok (jmen.) (nom.)	3700 lm
Korelační teplota chromatičnosti (jmen.)	3000 K
Konzistence barev	<6
Index barevného podání (jmen.)	83
Světelný tok na konci jmenovité životnosti (jmen.)	70 %

Operating and Electrical	
Vstupní frekvence	39000-60000 Hz
Power (Rated) (Nom)	26 W

Proud zdroje (max.)	415 mA
Proud zdroje (min.)	240 mA
Doba spuštění (jmen.)	0,5 s
Doba zahřátí na 60 % světla (jmen.)	0.5 s
Účinnost (jmen.)	0.9
Napětí (jmen.)	100-135 V

Temperature	
Okolní teplota (max.)	45 °C
Okolní teplota (min.)	-20 °C
Teplota skladování (max.)	65 °C
Teplota skladování (min.)	-40 °C
Maximální teplota (jmen.)	45 °C

Controls and Dimming	
Regulovatelné	Ne

MASTER LEDtube InstantFit HF T5

Mechanical and Housing

Délka výrobku 1500 mm

Approval and Application

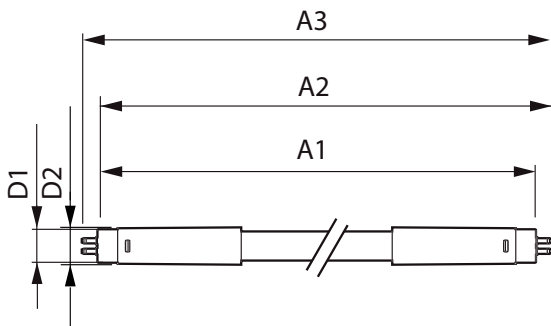
Štítek energetické účinnosti (EEL) A+
 Výrobek šetřící energii Yes
 Značky schválení CE marking RoHS compliance KEMA
 Keur certificate
 Spotřeba energie kWh/1000 h 31 kWh

Product Data

Úplný kód výrobku 871869668552500

Objednávací název produktu	MAS LEDtube HF 1500mm HO 26W 830 T5
EAN/UPC – výrobek	8718696685525
Objednávací kód	68552500
Číslování – počet v balení	1
Číslování – balení v krabici	10
Materiál č. (12NC)	929001296102
Celková hmotnost (kus)	0,197 kg

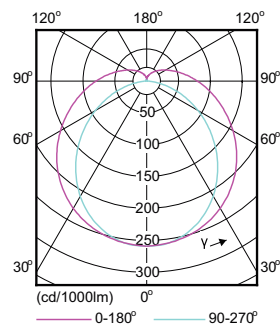
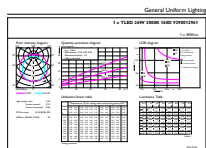
Rozměrové výkresy



TLED 230V 26W-49W 3700lm 3000K G5 ND

Product	D1	D2	A1	A2	A3
MAS LEDtube HF 1500mm HO 26W 830 T5	15,2 mm	21 mm	1447,8 mm	1454,9 mm	1462 mm

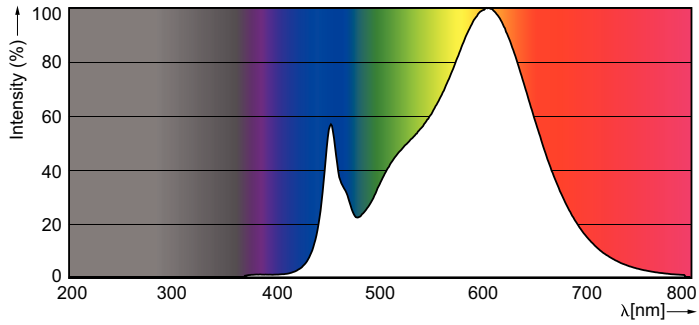
Fotometrické údaje



LEDtube HF 1500mm 26W G5 830 3700lm T5 HO

MASTER LEDtube InstantFit HF T5

Fotometrické údaje



Životnost

