



MASTER LEDtube InstantFit HF T5

MAS LEDtube HF 1500mm HO 26W 830 T5

Philips MASTER LED-lysrør med InstantFit T5 integrerer en LED-lyskilde i den traditionelle lineære størrelse for lysstofrør. Takket være det unikke design og det ensartede udseende er det umuligt at skelne modellen fra et traditionelt lysstofrør. Philips MASTER LED-lysrør med InstantFit T5 er den bedste løsning til kunder, der har højere krav til belysning og ønsker at maksimere værdi i forhold til levetid (krav om længste levetid). Størst mulig energibesparelse og lave samlede ejeromkostninger. Størst mulig energibesparelse og længere levetid giver hurtig indtjeningsstid og lave samlede ejeromkostninger.

Produkt data

Generelle oplysninger	
Sokkel	G5 [G5]
Nominel levetid (nom.)	50000 h
Interval mellem tænd/sluk	50000X
B50L70	50000 h

Lysteknisk	
Farvekode	830 [CCT af 3000K]
Lysstrøm (nom.)	3700 lm
Lysstrøm (nominel) (nom.)	3700 lm
Korreleret farvetemperatur (nom.)	3000 K
Farveensartethed	<6
Farvegengivelsesindeks (nom.)	83
LLMF ved den nominelle levetids udløb (nom.)	70 %

Drift og el	
Indgangsfrekvens	39000-60000 Hz

Power (Rated) (Nom)	26 W
Lyskildens strømstyrke (maks.)	415 mA
Lyskildens strømstyrke (min.)	240 mA
Opstarttid (nom.)	0,5 s
Opvarmningstid til 60 % lysudbytte (nom.)	0,5 s
Effektfaktor (nom.)	0,9
Spænding (nom.)	100-135 V

Temperatur

T-omgivelsestemperatur (maks.)	45 °C
T-omgivelsestemperatur (min.)	-20 °C
T-lagring (maks.)	65 °C
T-lagring (min.)	-40 °C
T-kappe, maks. (nom.)	45 °C

MASTER LEDtube InstantFit HF T5

Lysstyringssystemer og dæmpning

Dæmpbar Nej

Mekanik og armaturhus

Produktlængde 1500 mm

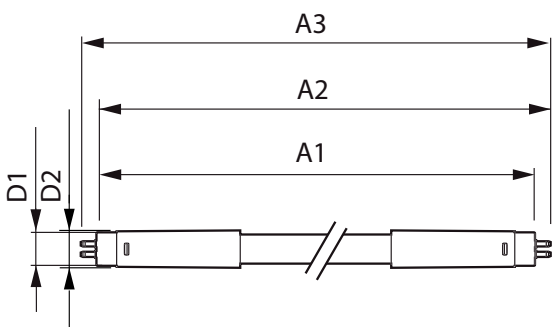
Godkendelse og anvendelsesområde

Energimærket (EEL) A+
 Energibesparende produkt Yes
 Godkendelser TUV CE mærkning RoHS compliance
 KEMA Keur certificate
 Energiforbrug kWh/1000 t. 31 kWh

Produktdata

Fuldstændig produktkode 871869668552500
 Ordreproduktnavn MAS LEDtube HF 1500mm HO 26W 830 T5
 EAN/UPC – produkt 8718696685525
 Ordrekode 68552500
 Tæller – antal pr. pakke 1
 Tæller – antal pakker pr. kasse (udvendig emballage) 10
 SAP-materiale 929001296102
 Nettovægt (stykke) 0,197 kg

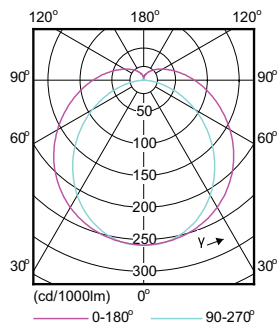
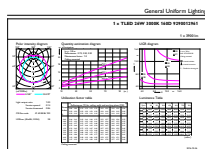
Målskitse



TLED 230V 26W-49W 3700lm 3000K G5 ND

Product	D1	D2	A1	A2	A3
MAS LEDtube HF 1500mm HO 26W 830 T5	15,2 mm	21 mm	1447,8 mm	1454,9 mm	1462 mm

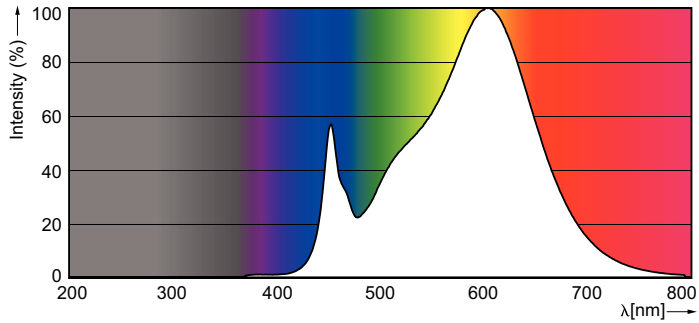
Fotometriske data



LEDtube HF 1500mm 26W G5 830 3700lm T5 HO

MASTER LEDtube InstantFit HF T5

Fotometriske data



Levetid

