



MASTER LEDtube T5 InstantFit EVG

MAS LEDtube HF 1500mm HO 26W 830 T5

Die Philips MASTER LEDtube T5 HF InstantFit EVG eignen sich hervorragend als Alternative für herkömmliche T5-Leuchtstofflampen und ermöglichen erhebliche Energieeinsparungen gegenüber herkömmlichen T5 Leuchtstofflampen. LEDtubes bieten die schnellste und einfachste Möglichkeit zur Umrüstung vorhandener Leuchten auf LED-Technologie. Die Installation ist sicher und durch den direkten Lampenwechsel absolut einfach.

Produkt Daten

| Allgemeine Eigenschaften | |
|--------------------------|----------|
| Socket | G5 [G5] |
| Nennlebensdauer (Nom) | 50000 h |
| Schaltzyklus | 50000X |
| B50L70 | 50000 h |

| Lichttechnische Daten | |
|--|-----------------------|
| Farbcode | 830 [CCT von 3000 K] |
| Lichtstrom (Nom) | 3700 lm |
| Nennlichtstrom (Nom) | 3700 lm |
| Ähnlichste Farbtemperatur (Nom) | 3000 K |
| Farbkonsistenz | <6 |
| Farbwiedergabeindex (Nom.) | 83 |
| Restlichtstrom am Ende der Nennlebensdauer (Nom) | 70 % |

| Elektrische Kenndaten | |
|-----------------------|----------------|
| Eingangsfrequenz | 39000-60000 Hz |
| Power (Rated) (Nom) | 26 W |

| | |
|----------------------------------|-----------|
| Lampenstrom (max.) | 415 mA |
| Lampenstrom (min.) | 240 mA |
| Startzeit (Nom) | 0,5 s |
| Aufwärmzeit bis 60 % Licht (Nom) | 0,5 s |
| Leistungsfaktor (Nom) | 0,9 |
| Spannung (Nom) | 100-135 V |

| Temperaturkenndaten | |
|----------------------------|--------|
| Umgebungstemperatur (max.) | 45 °C |
| Umgebungstemperatur (min.) | -20 °C |
| Lagertemperatur (max) | 65 °C |
| Lagertemperatur (min) | -40 °C |
| Gehäusetemperatur (max) | 45 °C |

| Dimmen | |
|---------|------|
| Dimmbar | Nein |

MASTER LEDtube T5 InstantFit EVG

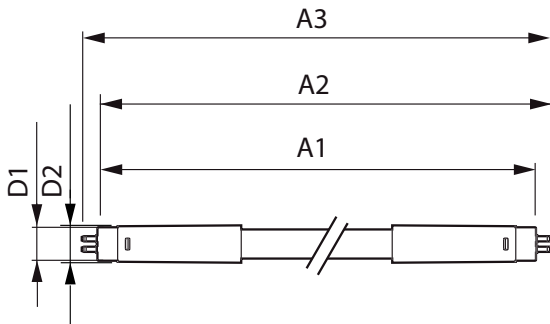
| Mechanische Kenndaten | |
|---|--|
| Produktlänge | 1500 mm |
| Zulassungen und Anwendungseigenschaften | |
| Energieeffizienz-Label (EEL) | A+ |
| Energiesparendes Produkt | ja |
| Zeichen & Zertifikate | CE RoHS compliance KEMA- KEUR(DEKRA) Zertifikat |
| Energieverbrauch kWh/1.000 Std. | 31 kWh |
| Produktdaten | |
| Gesamt-Produktcode | 871869668552500 |

| | |
|---------------------------|--|
| Bestell-Produktname | MAS LEDtube HF 1500mm HO 26W 830 T5 |
| EAN/UPC - Produkt | 8718696685525 |
| Bestellcode | 68552500 |
| Anzahl pro Verpackung | 1 |
| Anzahl pro Umverpackung | 10 |
| Material-Nr. (12NC) | 929001296102 |
| Nettogewicht (Einzelteil) | 0,197 kg |

Hinweise

- Zertifizierung inkl. Anforderungen aus der Sicherheitsnorm IEC 62776 für zweiseitig gesockelte Lampen (geprüft durch TÜV Süd)
- Beim Wechsel auf LEDtube muss überprüft werden, ob die in den Vorschriften geforderten Beleuchtungsstärken eingehalten werden. Wir weisen darauf hin, dass die Gesamtenergieeffizienz und Lichtverteilung einer Anlage von der Bauart der Anlage bestimmt werden.
- LEDtube für EVG sind nicht für den Betrieb an 230V geeignet
- Lampe ist in trockenen Umgebungen einzusetzen und nur in Verbindung mit einer für den Anwendungsbereich zugelassenen Leuchte zu betreiben
- Die InstantFit EVG ist mit gängigen EVGs von Markenherstellern kompatibel. Bitte prüfen Sie vor Installation die Kompatibilität mit der Kompatibilitätsliste unter www.philips.de/LEDtube

Abmessungsskizzen

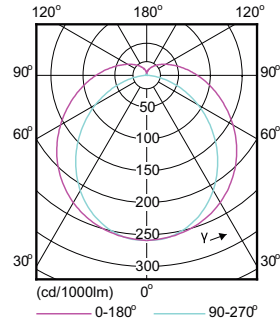
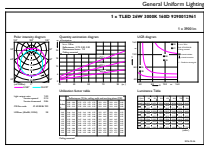


TLED 230V 26W-49W 3700lm 3000K G5 ND

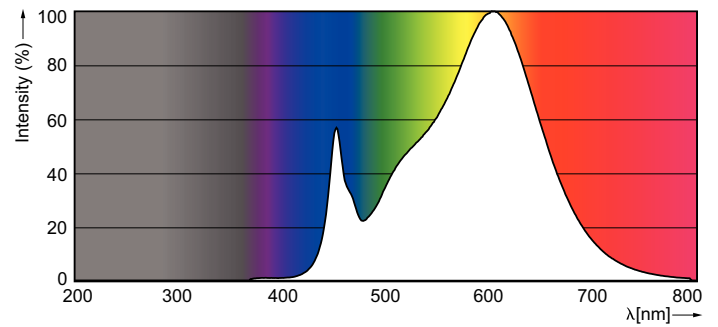
| Product | D1 | D2 | A1 | A2 | A3 |
|--|---------|-------|-----------|-----------|---------|
| MAS LEDtube HF 1500mm HO 26W 830 T5 | 15,2 mm | 21 mm | 1447,8 mm | 1454,9 mm | 1462 mm |

MASTER LEDtube T5 InstantFit EVG

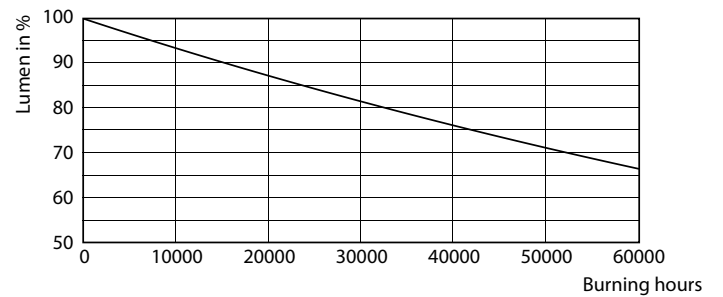
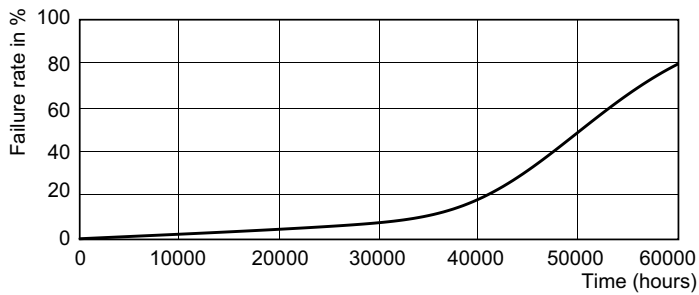
Photometrische Daten



LEDtube HF 1500mm 26W G5 830 3700lm T5 HO



Lebensdauer



MASTER LEDtube T5 InstantFit EVG

