



MASTER LEDtube T5 InstantFit EVG

MAS LEDtube HF 1500mm HO 26W 840 T5

Philips MASTER LEDtube T5 enthält eine LED-Lichtquelle im Formfaktor einer herkömmlichen Leuchtstofflampe. Ihr besonderes Design lässt sich nicht von herkömmlichen Leuchtstofflampen unterscheiden und vermittelt dadurch einen perfekt gleichförmigen optischen Eindruck. Die MASTER LEDtube T5 ist die ideale Lösung für Kunden mit hohen Ansprüchen an die Beleuchtung, die den Wert über die gesamte Nutzlebenszeit maximieren wollen, was Energieeinsparungen und Gesamtbetriebskosten betrifft.

Produkt Daten

Allgemeine Eigenschaften		Power (Rated) (Nom)	
Socket	G5 [G5]		26 W
Nennlebensdauer (Nom)	50000 h	Lampenstrom (max.)	415 mA
Schaltzyklus	50000X	Lampenstrom (min.)	240 mA
B50L70	50000 h	Startzeit (Nom)	0.5 s
		Aufwärmzeit bis 60 % Licht (Nom)	0.5 s
		Leistungsfaktor (Nom)	0.9
		Spannung (Nom)	100-135 V
Lichttechnische Daten		Temperaturkenndaten	
Farbcode	840 [CCT von 4000 K]	Umgebungstemperatur (max.)	45 °C
Lichtstrom (Nom)	3900 lm	Umgebungstemperatur (min.)	-20 °C
Nennlichtstrom (Nom)	3900 lm	Lagertemperatur (max)	65 °C
Ähnlichste Farbtemperatur (Nom)	4000 K	Lagertemperatur (min)	-40 °C
Farbkonsistenz	<6	Gehäusetemperatur (max)	45 °C
Farbwiedergabeindex (Nom.)	83		
Restlichtstrom am Ende der Nennlebensdauer (Nom)	70 %	Dimmen	
		Dimmbar	Nein
Elektrische Kenndaten			
Eingangsfrequenz	39000-60000 Hz		

MASTER LEDtube T5 InstantFit EVG

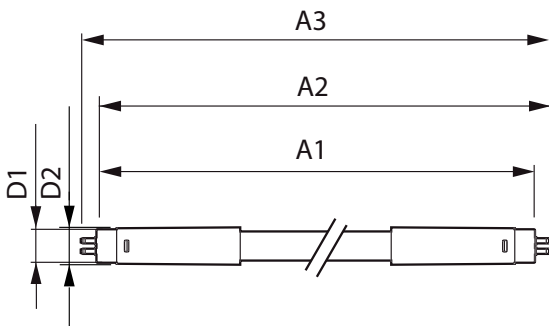
Mechanische Kenndaten	
Produktlänge	1500 mm
Zulassungen und Anwendungseigenschaften	
Energieeffizienz-Label (EEL)	A++
Energiesparendes Produkt	ja
Zeichen & Zertifikate	CE RoHS compliance KEMA- KEUR(DEKRA) Zertifikat
Energieverbrauch kWh/1.000 Std.	31 kWh
Produktdaten	
Gesamt-Produktcode	871869668554900

Bestell-Produktname	MAS LEDtube HF 1500mm HO 26W 840 T5
EAN/UPC - Produkt	8718696685549
Bestellcode	68554900
Anzahl pro Verpackung	1
Anzahl pro Umverpackung	10
Material-Nr. (12NC)	929001296202
Nettogewicht (Einzelteil)	0.197 kg

Hinweise

- Zertifizierung inkl. Anforderungen aus der Sicherheitsnorm IEC 62776 für zweiseitig gesockelte Lampen (geprüft durch TÜV Süd)
- Beim Wechsel auf LEDtube muss überprüft werden, ob die in den Vorschriften geforderten Beleuchtungsstärken eingehalten werden. Wir weisen darauf hin, dass die Gesamtenergieeffizienz und Lichtverteilung einer Anlage von der Bauart der Anlage bestimmt werden.
- LEDtube für EVG sind nicht für den Betrieb an 230V geeignet
- Lampe ist in trockenen Umgebungen einzusetzen und nur in Verbindung mit einer für den Anwendungsbereich zugelassenen Leuchte zu betreiben
- Die InstantFit EVG ist mit gängigen EVGs von Markenherstellern kompatibel. Bitte prüfen Sie vor Installation die Kompatibilität mit der Kompatibilitätsliste unter www.philips.de/LEDtube

Abmessungsskizzen

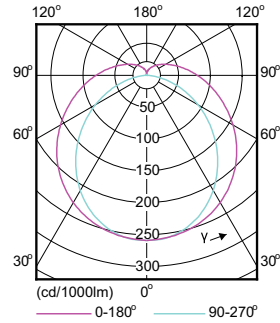
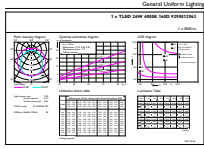


TLED 230V 26W-49W 3700lm 4000K G5 ND

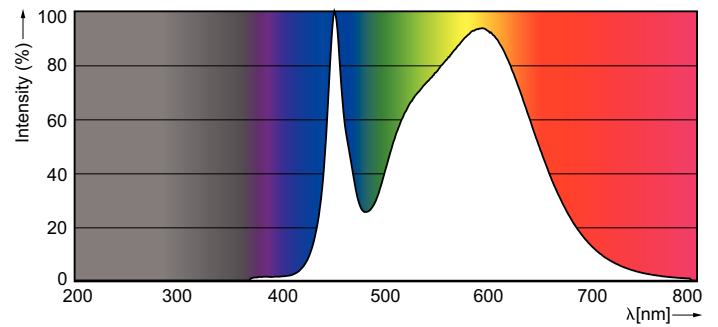
Product	D1	D2	A1	A2	A3
MAS LEDtube HF 1500mm HO 26W 840 T5	15.2 mm	21 mm	1447.8 mm	1454.9 mm	1462 mm

MASTER LEDtube T5 InstantFit EVG

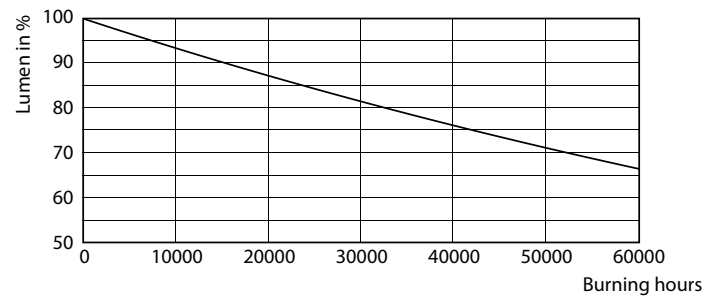
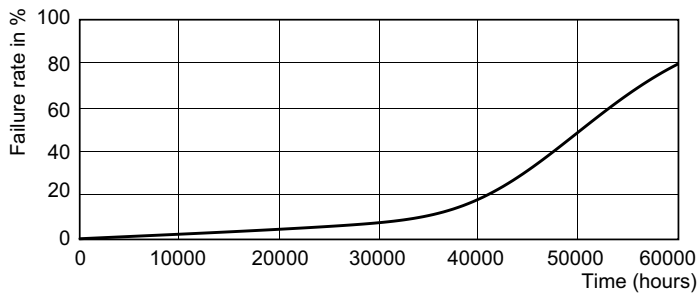
Photometrische Daten



LEDtube HF 1500mm 26W G5 840 3900lm T5 HO



Lebensdauer



MASTER LEDtube T5 InstantFit EVG

