



MASTER LEDtube InstantFit HF T5

MAS LEDtube HF 1500mm HO 26W 840 T5

Трубка Philips MASTER LEDtube состоит из светодиодного источника света в традиционном форм-факторе люминесцентного светильника. Благодаря уникальному дизайну ее невозможно отличить от традиционной люминесцентной лампы. Эти световые трубки T5 являются правильным выбором для обеспечения абсолютной эффективности и рассчитаны на то, чтобы выдерживать повседневные условия. Непревзойденная экономия благодаря низкому энергопотреблению и исключительно долгому сроку службы гарантирует соответствие этих светодиодных трубок T5 самым высоким требованиям.

Данные о продукции

| Общая информация | |
|---|---------------------|
| Цоколь | G5 [G5] |
| Номинальный срок службы | 50 000 часов |
| Цикл переключения | 50 000 |
| Осветительная технология | LED |
| Соответствие стандарту EU RoHS | Да |
| Технические характеристики освещения | |
| Код цвета | 840 [CCT of 4000K] |
| Угол пучка света (ном.) | 200 ° |
| Светоотдача | 3 900 лм |
| Обозначение цвета | Холодный белый (CW) |
| Коррелированная цветовая температура (ном.) | 4000 K |
| Эффективность (номинальная) (ном.) | 150,00 лм/Вт |
| Постоянство цвета | <6 |
| Коэффициент цветопередачи (CRI) | 83 |

| Стабильность светового потока в конце номинального срока службы (ном.) | 70 % |
|--|-----------------|
| Эксплуатационные и электрические характеристики | |
| Частота сети | 39000-60000 Hz |
| Входная частота | 39000-60000 Hz |
| Энергопотребление | 26 Вт |
| Ток лампы (макс.) | 415 mA |
| Ток лампы (мин.) | 240 mA |
| Время включения (ном.) | 0,5 s |
| Время прогрева до 60 % света | 0,5 s |
| Коэффициент мощности (доля) | 0,9 |
| Напряжение (ном.) | 100-135 В |
| Температура | |
| Диапазон температур окружающей среды | от -20 до 45 °C |

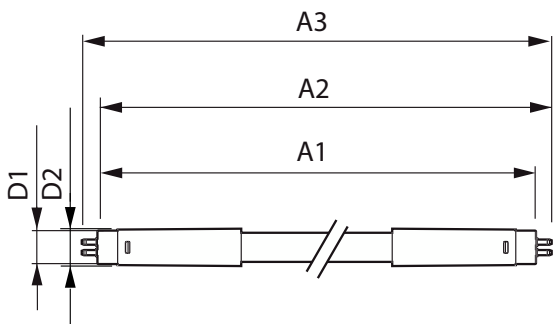
MASTER LEDtube InstantFit HF T5

| | |
|---|---|
| Температура корпуса максимальная (ном.) | 45 °C |
| Системы управления и регулировка яркости света | |
| Возможность диммирования | Нет |
| Механические компоненты и корпус | |
| Финишная обработка колбы | Матовый |
| Материал колбы | Пластиковый |
| Длина продукта | 1 500 мм |
| Форма колбы | T5 |
| Соответствие требованиям и область применения | |
| Энергосберегающий продукт | Да |
| Знаки утверждения | TUV Маркировка CE Соответствие RoHS Сертификат KEMA Keur |
| Энергопотребление кВт-час/1000 ч | 31 kWh |

Данные об изделии

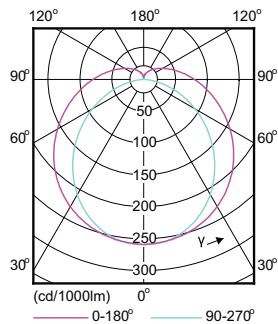
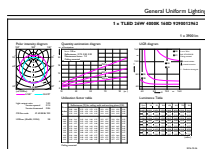
| | |
|---------------------------------------|-------------------------------------|
| Название продукта для заказа | MAS LEDtube HF 1500mm HO 26W 840 T5 |
| Полное название продукта | MAS LEDtube HF 1500mm HO 26W 840 T5 |
| Полный код продукта | 871869668554900 |
| Код заказа | 929001296202 |
| Материал № (12NC) | 929001296202 |
| Нумератор — количество на упаковку | 1 |
| EAN/UPC — продукт/короб | 8718696685549 |
| Нумератор — упаковок на внешний короб | 10 |
| EAN/UPC — короб | 8718696685556 |

Чертеж размеров



| Product | D1 | D2 | A1 | A2 | A3 |
|-------------------------------------|---------|-------|------------|------------|----------|
| MAS LEDtube HF 1500mm HO 26W 840 T5 | 15,2 мм | 21 мм | 1 447,8 мм | 1 454,9 мм | 1 462 мм |

Фотометрические данные

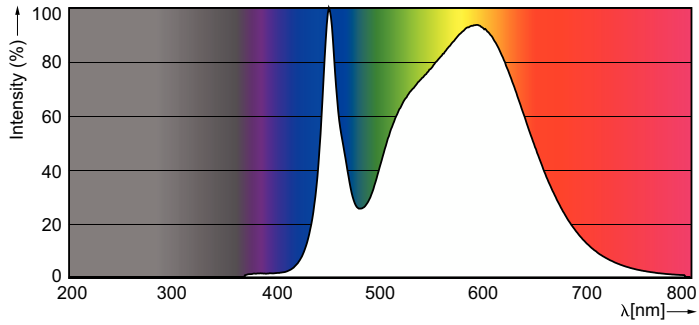


General uniform lighting - MAS LEDtube HF 1500mm HO 26W 840 T5

Light Distribution Diagram - MAS LEDtube HF 1500mm HO 26W 840 T5

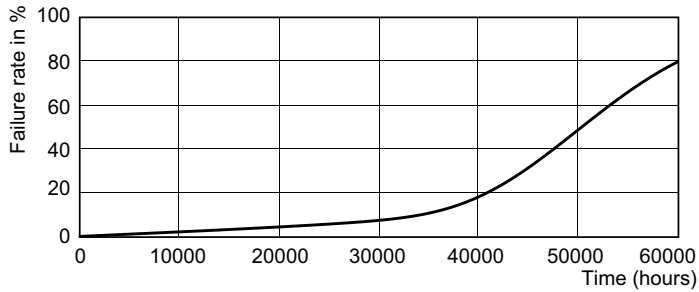
MASTER LEDtube InstantFit HF T5

Фотометрические данные

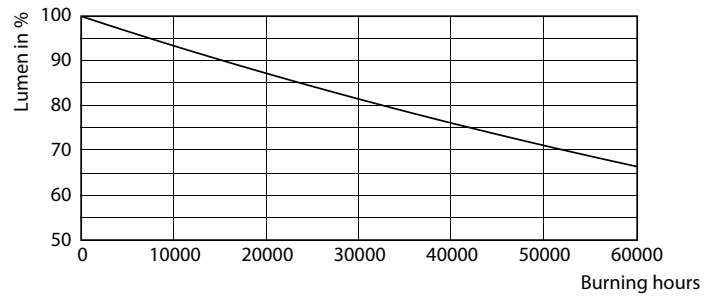


Spectral Power Distribution Colour - MAS LEDtube HF 1500mm HO 26W 840 T5

Срок службы



Life Expectancy Diagram - MAS LEDtube HF 1500mm HO 26W 840 T5



Lumen Maintenance Diagram - MAS LEDtube HF 1500mm HO 26W 840 T5

