



MASTER LEDtube T5 InstantFit EVG

MAS LEDtube HF 1500mm HO 26W 865 T5

Die Philips MASTER LEDtube T5 HF InstantFit EVG eignen sich hervorragend als Alternative für herkömmliche T5-Leuchtstofflampen und ermöglichen erhebliche Energieeinsparungen gegenüber herkömmlichen T5 Leuchtstofflampen. LEDtubes bieten die schnellste und einfachste Möglichkeit zur Umrüstung vorhandener Leuchten auf LED-Technologie. Die Installation ist sicher und durch den direkten Lampenwechsel absolut einfach.

Produkt Daten

Allgemeine Eigenschaften		Lampenstrom (max.)	
Socket	G5 [G5]		415 mA
Nennlebensdauer (Nom)	50000 h	Lampenstrom (min.)	240 mA
Schaltzyklus	50000X	Startzeit (Nom)	0,5 s
B50L70	50000 h	Aufwärmzeit bis 60 % Licht (Nom)	0,5 s
Lichttechnische Daten		Leistungsfaktor (Nom)	0,9
Farbcode	865 [CCT von 6500 K]	Spannung (Nom)	100-135 V
Lichtstrom (Nom)	3900 lm	Temperaturkenndaten	
Nennlichtstrom (Nom)	3900 lm	Umgebungstemperatur (max.)	45 °C
Ähnlichste Farbtemperatur (Nom)	6500 K	Umgebungstemperatur (min.)	-20 °C
Farbkonsistenz	<6	Lagertemperatur (max)	65 °C
Farbwiedergabeindex (Nom.)	83	Lagertemperatur (min)	-40 °C
Restlichtstrom am Ende der Nennlebensdauer (Nom)	70 %	Gehäusetemperatur (max)	45 °C
Elektrische Kenndaten		Dimmen	
Eingangsfrequenz	39000-60000 Hz	Dimmbar	Nein
Power (Rated) (Nom)	26 W		

MASTER LEDtube T5 InstantFit EVG

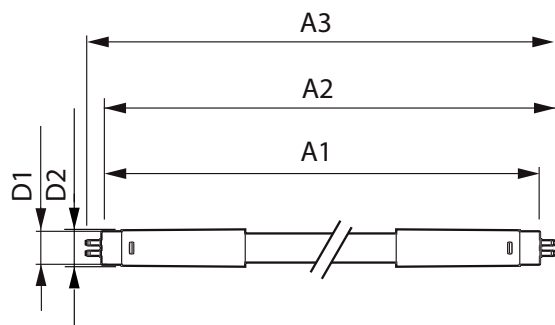
Mechanische Kenndaten	
Produktlänge	1500 mm
Zulassungen und Anwendungseigenschaften	
Energieeffizienz-Label (EEL)	A++
Energiesparendes Produkt	ja
Zeichen & Zertifikate	CE RoHS compliance KEMA- KEUR(DEKRA) Zertifikat
Energieverbrauch kWh/1.000 Std.	31 kWh
Produktdaten	
Gesamt-Produktcode	871869668556300

Bestell-Produktname	MAS LEDtube HF 1500mm HO 26W 865 T5
EAN/UPC - Produkt	8718696685563
Bestellcode	68556300
Anzahl pro Verpackung	1
Anzahl pro Umverpackung	10
Material-Nr. (12NC)	929001296302
Nettogewicht (Einzelteil)	0,197 kg

Hinweise

- Zertifizierung inkl. Anforderungen aus der Sicherheitsnorm IEC 62776 für zweiseitig gesockelte Lampen (geprüft durch TÜV Süd)
- Beim Wechsel auf LEDtube muss überprüft werden, ob die in den Vorschriften geforderten Beleuchtungsstärken eingehalten werden. Wir weisen darauf hin, dass die Gesamtenergieeffizienz und Lichtverteilung einer Anlage von der Bauart der Anlage bestimmt werden.
- LEDtube für EVG sind nicht für den Betrieb an 230V geeignet
- Lampe ist in trockenen Umgebungen einzusetzen und nur in Verbindung mit einer für den Anwendungsbereich zugelassenen Leuchte zu betreiben
- Die InstantFit EVG ist mit gängigen EVGs von Markenherstellern kompatibel. Bitte prüfen Sie vor Installation die Kompatibilität mit der Kompatibilitätsliste unter www.philips.de/LEDtube

Abmessungsskizzen

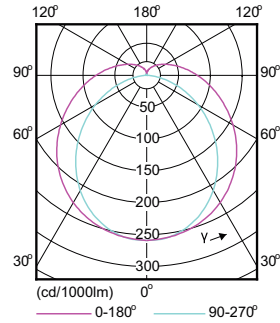
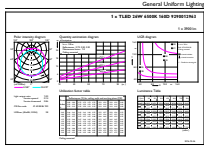


TLED 230V 26W-49W 3700lm 6500K G5 ND

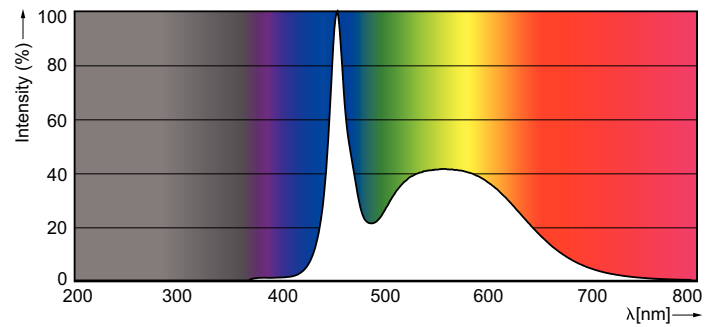
Product	D1	D2	A1	A2	A3
MAS LEDtube HF 1500mm HO 26W 865 T5	15,2 mm	21 mm	1447,8 mm	1454,9 mm	1462 mm

MASTER LEDtube T5 InstantFit EVG

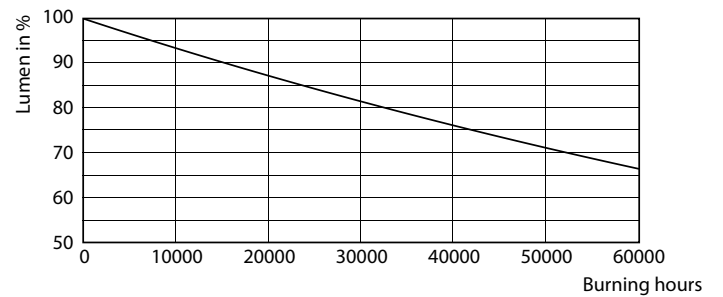
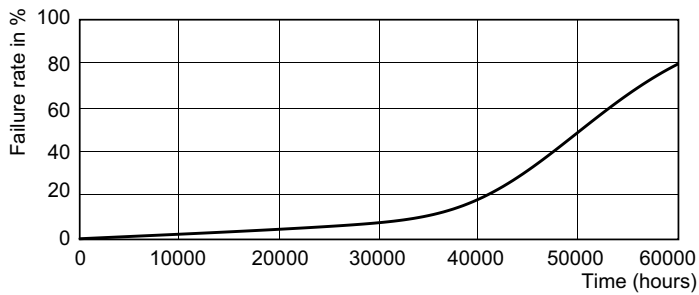
Photometrische Daten



LEDtube HF 1500mm 26W G5 865 3900lm T5 HO



Lebensdauer



MASTER LEDtube T5 InstantFit EVG

