



MASTER LEDtube EM/ Mains

MAS LEDtube 900mm HO 12W 840 T8

Philips MASTER LEDtube integrerer en LED-lyskilde i den traditionelle lineære størrelse for lysstofrør. Takket være det unikke design og det ensartede udseende er det umuligt at skelne modellen fra et traditionelt lysstofrør. Modellen er ideel for dem, der gerne vil have en økonomisk løsning med større lyseffekt og længere levetid.

Produkt data

Generelle oplysninger	
Sokkel	G13 [Medium Bi-Pin Fluorescent]
RoHS-mærke	RoHS mark
Nominal levetid (nom.)	50000 h
Interval mellem tænd/sluk	200000X
B50L70	50000 h h

Lysteknisk	
Farvekode	840 [CCT af 4000K]
Spredningsvinkel (nom.)	160 °
Lysstrøm (nom.)	1575 lm
Lysstrøm (nominel) (nom.)	1575 lm
Nominal spredningsvinkel	160 °
Korreleret farvetemperatur (nom.)	4000 K
Farveensartethed	<6
Farvegengivelsesindeks (nom.)	83
LLMF ved den nominelle levetids udløb (nom.)	70 %

Drift og el	
Indgangsfrekvens	50 til 60 Hz

Power (Rated) (Nom)	12 W
Lyskildens strømstyrke (maks.)	57 mA
Lyskildens strømstyrke (min.)	51 mA
Opstarttid (nom.)	0,5 s
Opvarmningstid til 60 % lysudbytte (nom.)	0,5 s
Effektfaktor (nom.)	0,9
Spænding (nom.)	220-240 V

Temperatur	
T-omgivelsestemperatur (maks.)	45 °C
T-omgivelsestemperatur (min.)	-20 °C
T-lagring (maks.)	65 °C
T-lagring (min.)	-40 °C
T-kappe, maks. (nom.)	50 °C

Lysstyringssystemer og dæmpning	
Dæmpbar	Nej

MASTER LEDtube EM/Mains

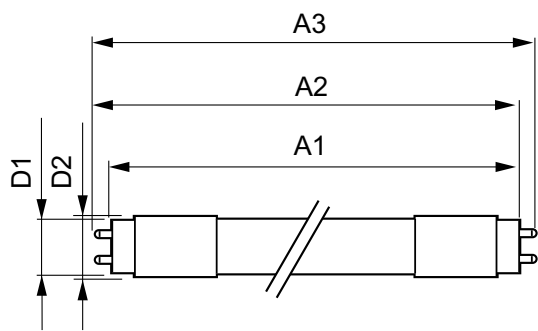
Mekanik og armaturhus	
Produktlængde	900 mm
Godkendelse og anvendelsesområde	
Energimærket (EEL)	A++
Energibesparende produkt	Yes
Godkendelser	TUV CE mærkning RoHS compliance KEMA Keur certificate
Energiforbrug kWh/1000 t.	12 kWh
Produktdata	
Fuldstændig produktkode	871869668708600

Ordreproduktnavn	MAS LEDtube 900mm HO 12W 840 T8
EAN/UPC – produkt	8718696687086
Ordrekode	68708600
Tæller – antal pr. pakke	1
Tæller – antal pakker pr. kasse (udvendig emballage)	10
SAP-materiale	929001298402
Nettovægt (stykke)	0,174 kg

Advarsler og sikkerhed

- BEMÆRKNINGER: Den generelle energieffektivitet og lysfordeling i alle installationer hvor disse lamper anvendes, afhænger af installationens design.

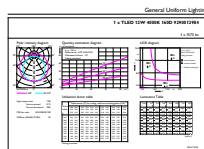
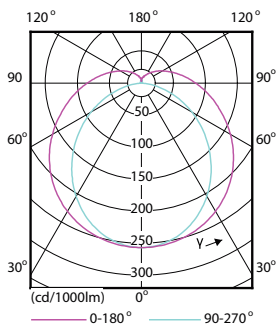
Målskitse



TLED 3ft 12W-30W 1575lm 160D 4000K G13ND

Product	D1	D2	A1	A2	A3
MAS LEDtube 900mm HO 12W 840 T8	25,78 mm	28 mm	893,3 mm	900,4 mm	907,5 mm

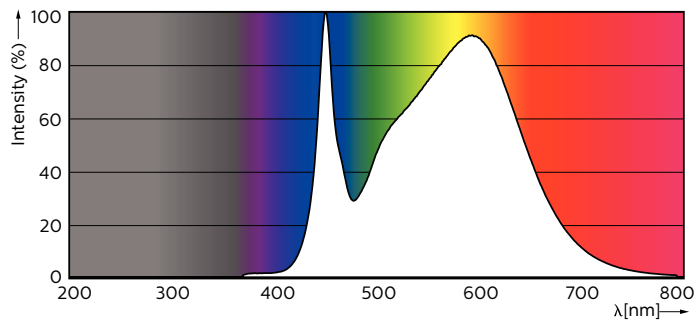
Fotometriske data



LEDtube 900mm HO 12W840 T8

MASTER LEDtube EM/Mains

Fotometriske data



Levetid

