



# MASTER LEDtube T8 KVG/VVG

## MAS LEDtube 900mm HO 12W 865 T8

Die Philips MASTER LEDtube KVG/VVG eignen sich hervorragend als Alternative für herkömmliche T8-Leuchtstofflampen am KVG/VVG und ermöglichen erhebliche Energieeinsparungen. Es gibt Ausführungen in drei unterschiedlichen Lichtstromklassen, um auch anspruchsvollen Anforderungen gerecht zu werden: StandardOutput (SO): bis zu 2.000 Lumen | HighOutput (HO): bis zu 3.100 Lumen | UltraOutput (UO): bis zu 3.700 Lumen.

### Produkt Daten

| Allgemeine Eigenschaften |                                  |
|--------------------------|----------------------------------|
| Socket                   | G13 [ Medium Bi-Pin Fluorescent] |
| RoHS-Zeichen             | RoHS mark                        |
| Nennlebensdauer (Nom)    | 50000 h                          |
| Schaltzyklus             | 200000X                          |
| B50L70                   | 50000 h h                        |

| Lichttechnische Daten           |                       |
|---------------------------------|-----------------------|
| Farbcode                        | 865 [ CCT von 6500 K] |
| Ausstrahlungswinkel (Nom)       | 160 °                 |
| Lichtstrom (Nom)                | 1575 lm               |
| Nennlichtstrom (Nom)            | 1575 lm               |
| Nenn-Abstrahlungswinkel         | 160 °                 |
| Ähnlichste Farbtemperatur (Nom) | 6500 K                |
| Farbkonsistenz                  | <6                    |
| Farbwiedergabeindex (Nom.)      | 83                    |
| Restlichtstrom am Ende der      | 70 %                  |
| Nennlebensdauer (Nom)           |                       |

| Elektrische Kenndaten            |              |
|----------------------------------|--------------|
| Eingangsfrequenz                 | 50 bis 60 Hz |
| Power (Rated) (Nom)              | 12 W         |
| Lampenstrom (max.)               | 57 mA        |
| Lampenstrom (min.)               | 51 mA        |
| Startzeit (Nom)                  | 0,5 s        |
| Aufwärmzeit bis 60 % Licht (Nom) | 0,5 s        |
| Leistungsfaktor (Nom)            | 0,9          |
| Spannung (Nom)                   | 220-240 V    |

| Temperaturkenndaten        |        |
|----------------------------|--------|
| Umgebungstemperatur (max.) | 45 °C  |
| Umgebungstemperatur (min.) | -20 °C |
| Lagertemperatur (max)      | 65 °C  |
| Lagertemperatur (min)      | -40 °C |
| Gehäusetemperatur (max)    | 50 °C  |

# MASTER LEDtube T8 KVG/VVG

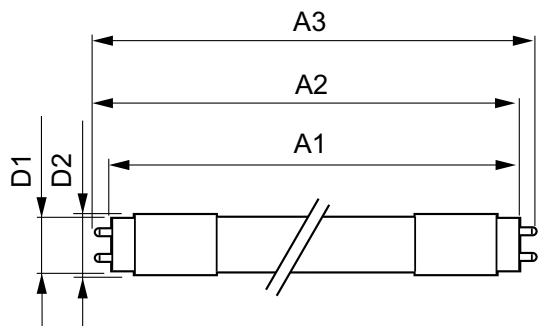
| Dimmen                                  |  |
|---|--|
| Dimmbar                                 | Nein   |
| Mechanische Kenndaten                   |  |
| Produktlänge                            | 900 mm   |
| Zulassungen und Anwendungseigenschaften |  |
| Energieeffizienz-Label (EEL)            | A++  |
| Energiesparendes Produkt                | ja   |
| Zeichen & Zertifikate                   | CE RoHS compliance KEMA-<br>KEUR(DEKRA) Zertifikat |
| Energieverbrauch kWh/1.000 Std.         | 12 kWh   |

| Produktdaten              |                                 |
|---------------------------|---------------------------------|
| Gesamt-Produktcode        | 871869668710900                 |
| Bestell-Produktname       | MAS LEDtube 900mm HO 12W 865 T8 |
| EAN/UPC - Produkt         | 8718696687109                   |
| Bestellcode               | 68710900                        |
| Anzahl pro Verpackung     | 1                               |
| Anzahl pro Umverpackung   | 10                              |
| Material-Nr. (12NC)       | 929001298502                    |
| Nettogewicht (Einzelteil) | 0,174 kg                        |

## Hinweise

- Nicht für Gleichspannung und/ oder elektronische Schalter geeignet
- Nicht dimmbar
- KVG/VVG Version ausschließlich für Betrieb am konventionellen Vorschaltgerät oder 230V geeignet
- Beim Wechsel zu LEDtube muss überprüft werden, ob die in den Vorschriften geforderten Beleuchtungsstärken eingehalten werden
- Wir weisen darauf hin, dass die Gesamtenergieeffizienz und Lichtverteilung einer Anlage von der Bauart der Anlage bestimmt werden
- Installationshinweise, abrufbar unter [www.philips.de/LEDtube](http://www.philips.de/LEDtube), sind zu beachten
- Alle Philips MASTER LEDtubes T8 verfügen über rotierende Endkappen für die optimale Ausrichtung einstellbar auf 0°/ 22,5°/ 45°/ 67,5°/ 90°
- Ein LEDtube Ersatz-Starter ist jeweils in der Handelsverpackung der KVG/VVG Versionen enthalten

## Abmessungsskizzen

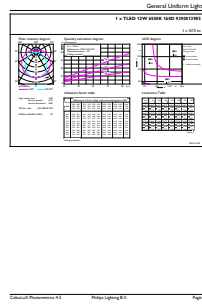


TLED 3ft 12W-30W 1575lm 160D 6500K G13ND

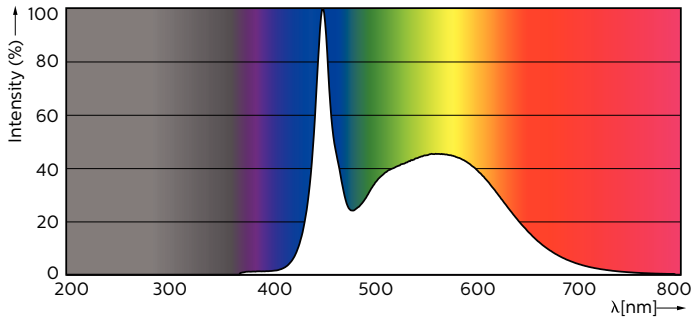
| Product                         | D1       | D2    | A1       | A2       | A3       |
|---------------------------------|----------|-------|----------|----------|----------|
| MAS LEDtube 900mm HO 12W 865 T8 | 25,78 mm | 28 mm | 893,3 mm | 900,4 mm | 907,5 mm |

# MASTER LEDtube T8 KVG/VVG

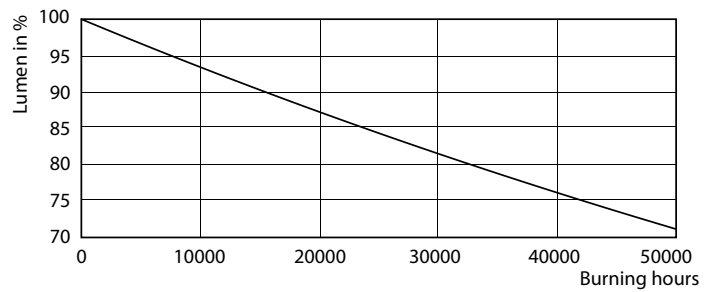
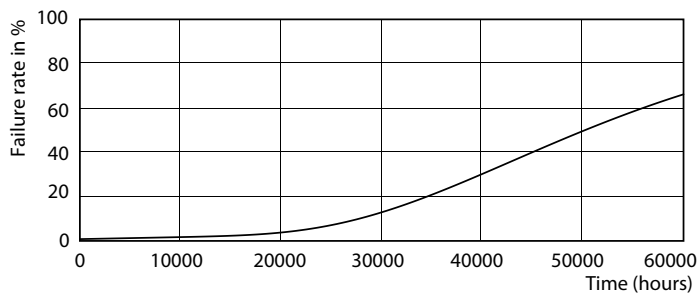
## Photometrische Daten



LEDtube 900mm HO 12W865 T8



## Lebensdauer



## MASTER LEDtube T8 KVG/VVG

