



# MASTER LEDtube EM/ Mains

## MAS LEDtube 900mm HO 12W 865 T8

La lampe Philips MASTER LEDtube intègre une source LED dans un corps qui reprend les dimensions des lampes fluorescentes classiques. Sa conception unique permet de créer une apparence visuelle parfaitement uniforme qu'il n'est pas possible de distinguer du fluorescent traditionnel. Convient aux utilisateurs qui recherchent le meilleur rapport qualité/prix avec un budget limité et souhaitent remplacer leurs lampes pour obtenir un meilleur effet lumineux et une durée de vie plus longue.

### Données du produit

Caractéristiques générales	
Culot	G13 [ Medium Bi-Pin Fluorescent ]
Marquage RoHS	RoHS mark
Durée de vie nominale (nom.)	50000 h
Cycle d'allumage	200000X
B50L70	50000 h h

Photométries et Colorimétries	
Code couleur	865 [ CCT de 6500 K ]
Angle d'émission du faisceau (nom.)	160 °
Flux lumineux (nom.)	1575 lm
Flux lumineux (nominal) (nom.)	1575 lm
Angle du faisceau nominale	160 °
Température de couleur proximale (nom.)	6500 K
Variation des coordonnées trichromatiques en fonction du temps de fonctionnement	<6
Indice de rendu des couleurs (nom.)	83

LLMF à la fin de la durée de vie nominale (nom.) 70 %	
---	--

Caractéristiques électriques	
Fréquence d'entrée	50 à 60 Hz
Puissance (valeur nominale)	12 W
Courant lampe (max.)	57 mA
Courant lampe (min.)	51 mA
Heure de démarrage (nom.)	0,5 s
Temps de chauffage à 60% du flux lumineux (nom.)	0.5 s
Facteur de puissance (nom.)	0.9
Tension (nom.)	220-240 V

Températures	
T-ambiante (max.)	45 °C
Température ambiante (min.)	-20 °C
Température de stockage (max.)	65 °C
Température de stockage (min.)	-40 °C

# MASTER LEDtube EM/Mains

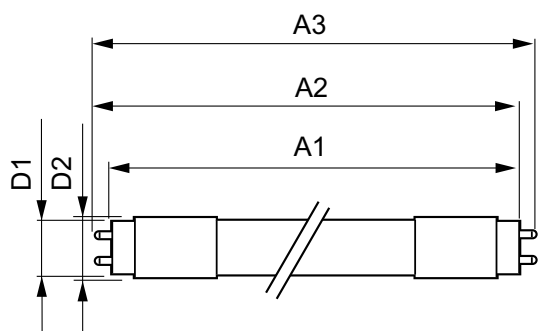
Température maximum du boîtier (nom.)	50 °C
<b>Gestion et gradation</b>	
Intensité réglable	Non
<b>Matériaux et finitions</b>	
Longueur du produit	900 mm
<b>Normes et recommandations</b>	
Classe énergétique	A++
Produit à faible consommation	oui
Marques d'homologation	Déclaration CE RoHS compliance Certificat KEMA

Consommation d'énergie kWh/1 000 h	12 kWh
<b>Données logistiques</b>	
Code de produit complet	871869668710900
Désignation Produit	MAS LEDtube 900mm HO 12W 865 T8
Code barre produit (EAN)	8718696687109
Code de commande	68710900
Unité d'emballage	1
Conditionnement par carton	10
Code industriel (12NC)	929001298502
Poids net (pièce)	0,174 kg

## Mises en garde et sécurité

· -

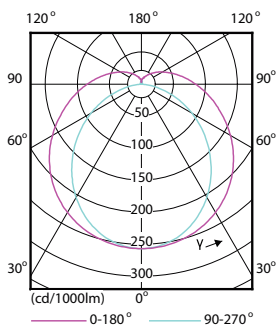
## Schéma dimensionnel



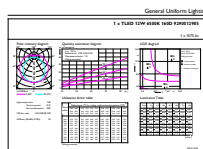
TLED 3ft 12W-30W 1575lm 160D 6500K G13ND

Product	D1	D2	A1	A2	A3
MAS LEDtube 900mm HO 12W 865 T8	25,78 mm	28 mm	893,3 mm	900,4 mm	907,5 mm

## Données photométriques



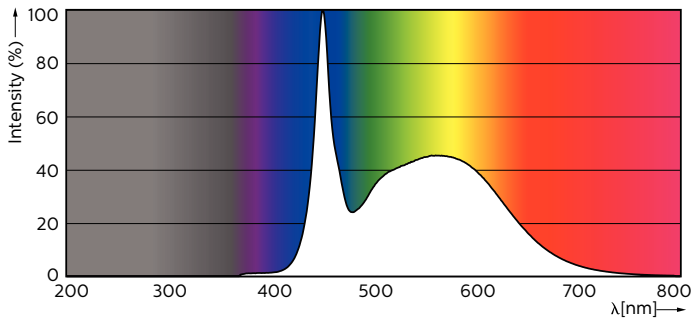
LEDtube 600mm 1200mm 1500mm UO T8



LEDtube 900mm HO 12W865 T8

# MASTER LEDtube EM/Mains

## Données photométriques



LEDtube 900mm HO 12W865 T8

## Durée de vie



LEDtube 600mm 1200mm 1500mm UO T8



LEDtube 600mm 1200mm 1500mm UO T8

