



# MASTER LEDtube EM/ Mains

## MASTER LEDtube 1200mm HO 14W865 T8

飛利浦 MASTER LEDtube 內建 LED 光源，在傳統線性螢光燈外型中融合了霧面外蓋設計。用來取代具電磁式安定器的 TL-D 36W，這項新的光源提供自然色光，消耗 22W 的系統能源，可省下高達 50% 的能源。這項產品的長使用壽命與出色的流明維持率，將更換燈泡的麻煩減到最少，同時降低了維護成本。提供完整系列，以取代 600、900、1200 與 1500 mm TL-D 燈管。

### 产品数据

基本資訊	
接口	G13 [ Medium Bi-Pin Fluorescent ]
RoHS 標誌	RoHS mark
標稱使用時間 (標稱)	50000 h
開關週期	200000X
B50L70	50000 h

照明科技	
色碼	865 [ CCT of 6500K ]
光通量 (標稱)	2100 lm
光通量 (額定) (標稱)	2100 lm
相關色溫 (標稱)	6500 K
色彩一致性	<6
演色性指數 (標稱)	83
標稱使用時間結束時的燈具流明維持係數 (標稱)	70 %

運作和電氣	
輸入頻率	50 至 60 Hz
Power (Rated) (Nom)	14 W
燈具電流 (最大)	65 mA

燈具電流 (最小)	60 mA
起始時間 (標稱)	0.5 s
至 60% 亮度的暖機時間 (標稱)	0.5 s
功率因數 (標稱)	0.9
電壓 (標稱)	220-240 V

溫度	
T 環境 (最大)	45 °C
T 環境 (最小)	-20 °C
T 儲存 (最大)	65 °C
T 儲存 (最小)	-40 °C
T 盒上限 (標稱)	55 °C

控制調光	
可調光	否

機械和殼體	
產品長度	1200 mm

# MASTER LEDtube EM/Mains

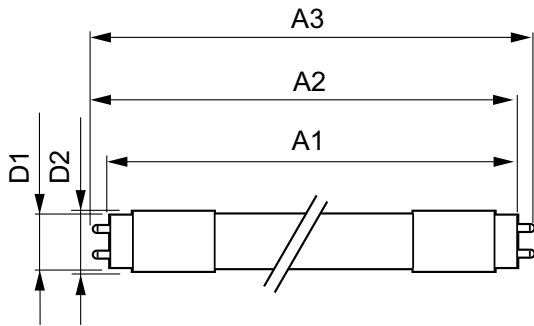
應用	
能源效益標籤 (EEL)	A++
節能產品	Yes
認證標誌	CE 標示 RoHS compliance KEMA Keur certificate
能源消耗 kWh/1000 h	14 kWh
產品參數	
完整產品碼	871869668728400

訂購產品名稱	MASTER LEDtube 1200mm HO 14W865 T8
EAN/UPC - 產品	8718696687284
訂購代碼	929001299408
分子 - 各件數量	1
分子 - 每一外盒內件數	10
材質編號(12NC)	929001299408
淨重 (件)	0.215 kg

## 安全提示

· ·

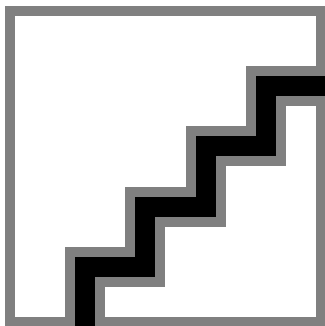
## 二维绘图



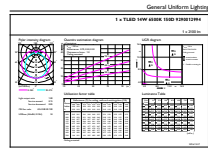
TLED 4ft 14W-36W 2100lm 150D 6500K G13ND

Product	D1	D2	A1	A2	A3
MASTER LEDtube 1200mm HO 14W865 T8	25.8 mm	28 mm	1198.2 mm	1205.3 mm	1212.4 mm

## 光度数据



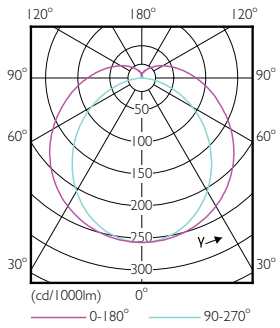
LEDtube 1500mm 20W G5 865 3000lm



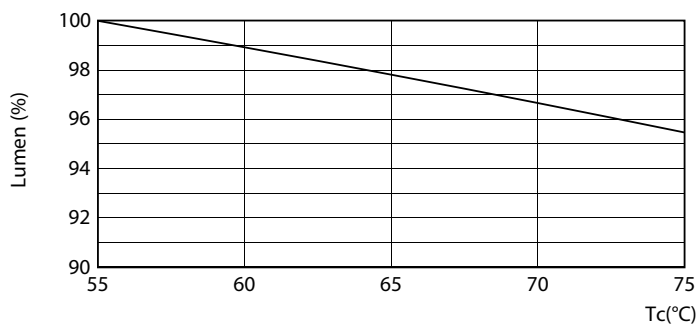
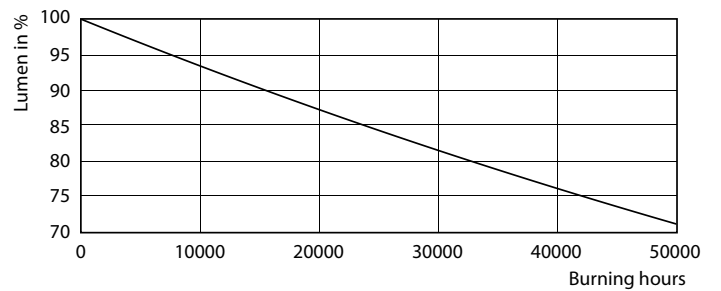
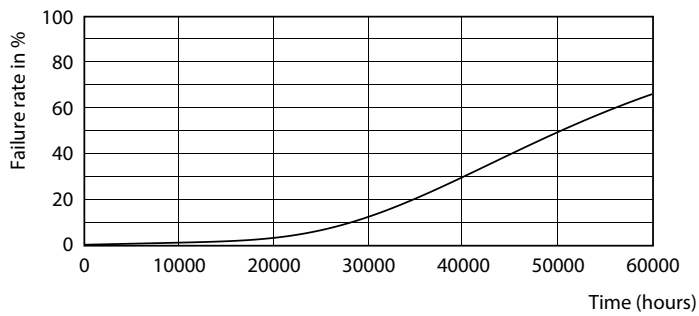
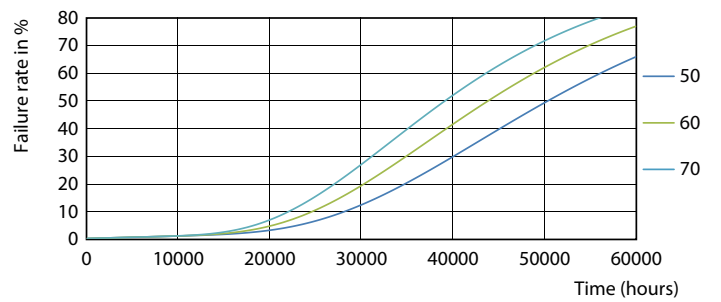
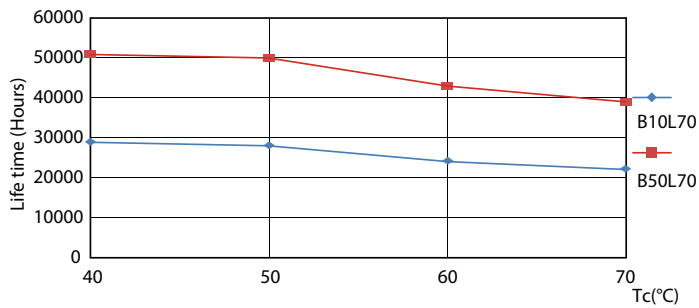
MAS LEDtube HO 14W G13 865 T8

# MASTER LEDtube EM/Mains

## 光度数据



## 壽命



## MASTER LEDtube EM/Mains

