



MASTER LEDtube InstantFit HF

MASTER LEDtube HF 1200mm UO 16W840 T8

Philips MASTER LEDtube integrerer LED i en tradisjonelt uttrykk. Det unike designet skaper et perfekt visuelt inntrykk som man ikke kan skille fra tradisjonelle lysrør. Dette produktet er den ideelle løsningen for oppgradering av bruksområder med allmennbelysning.

Produktdata

| Generell informasjon | |
|-------------------------|-----------------------------------|
| Lyskildefeste | G13 [Medium Bi-Pin Fluorescent] |
| RoHS-merke | RoHS mark |
| Hovedbruksområder | Industrial |
| Nominell levetid (nom.) | 60000 h |
| Av/på-syklus. | 50 000 X |
| B50L70 | 60000 h |

| Teknisk belysning | |
|---|-----------------------|
| Fargekode | 840 [CCT av 4000 K] |
| Spredningsvinkel (nom.) | 160 ° |
| Lysstrøm (nom.) | 2500 lm |
| Lysstrøm (merkekapasitet) (nominell) | 2500 lm |
| Lyskjeglevinkel (nominell) | 160 ° |
| Korrelert fargetemperatur (nom.) | 4000 K |
| Fargesamsvar | <6 |
| Fargegjengivelse (nom) | 83 |
| Nominell vedlikeholdsfaktor for lyskildelumen ved utgangen av nominell levetid (nom.) | 70 % |

| Drift og elektrisk | |
|--|----------------|
| Inngangsfrekvens | 20000-75000 Hz |
| Power (Rated) (Nom) | 16 W |
| lyskildestrom (maks.) | 750 mA |
| lyskildestrom (min.) | 300 mA |
| Starttid (nom.) | 0,5 s |
| Oppvarmingstid til 60 % lyseffekt (nom.) | 0,5 s |
| Strømfaktor (nom) | 0,9 |
| Spenning (nom.) | 30-80 V |

| Temperatur | |
|---|--------|
| Omgivelsestemperatur (maks.) | 45 °C |
| Omgivelsestemperatur (min.) | -20 °C |
| Omgivelsestemperatur for lagring (maks.) | 65 °C |
| Omgivelsestemperatur for lagring (min.) | -40 °C |
| Maksimal temperatur for innfatningen (nom.) | 55 °C |

| Kontroller og dimming | |
|-----------------------|----|
| Kan dimmes | Ja |

MASTER LEDtube InstantFit HF

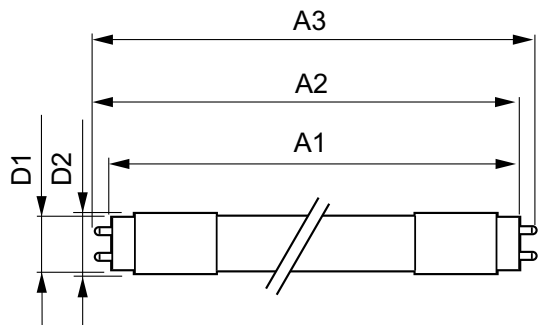
| Mekanisk og innfatning | |
|--------------------------------|---|
| Produktlengde | 1200 mm |
| Godkjenning og bruk | |
| Energieffektivitetsmerke (EEL) | A++ |
| Energisparingsprodukt | Yes |
| Godkjenningsmerker | RoHS compliance CE merke KEMA Keur certificate |
| Energiforbruk kWh/1000 t | 20 kWh |
| Produktdata | |
| Fullstendig produktkode | 871869668796300 |

| | |
|------------------------------------|--|
| Produktnavn for bestilling | MASTER LEDtube HF 1200mm UO 16W840 T8 |
| EAN/UPC – produkt | 8718696687963 |
| Bestillingskode | 68796300 |
| El-nummer | 3861529 |
| Teller – antall per pakke | 1 |
| Teller – pakker per utvendige boks | 10 |
| Materialenr. (12NC) | 929001300002 |
| Nettvekt (stykk) | 0,360 kg |

Warnings and safety

- MERK: Den samlede energieffektiviteten og lysfordelingen i installasjoner avhenger av type installasjon.

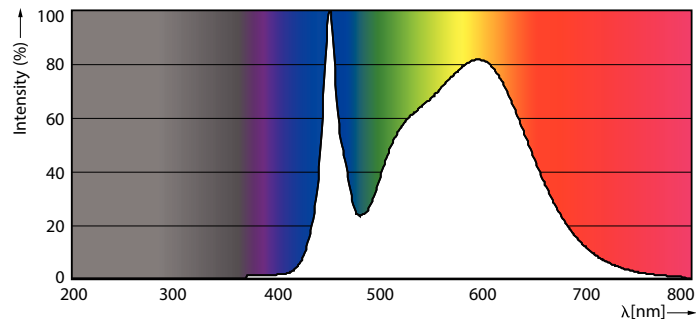
Målskisse



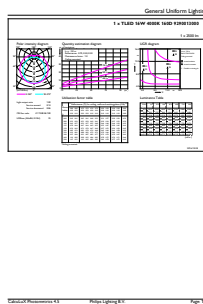
MAS LEDtube HF 1200mm UO 18W840 T8

| Product | D1 | D2 | A1 | A2 | A3 |
|--|---------|-------|-----------|-----------|-----------|
| MASTER LEDtube HF 1200mm UO 16W840 T8 | 25,6 mm | 28 mm | 1198,1 mm | 1205,2 mm | 1212,3 mm |

Fotometriske data



MAS LEDtube HF 1200mm UO 16W840 T8



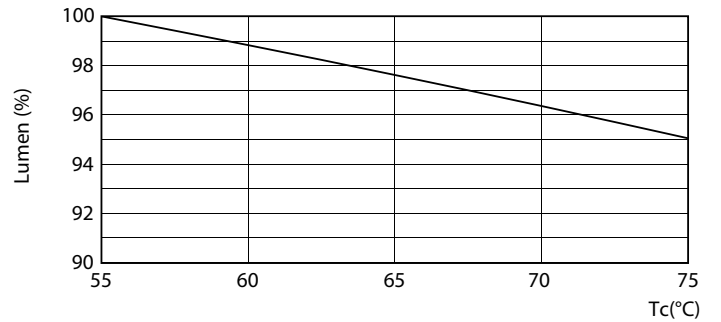
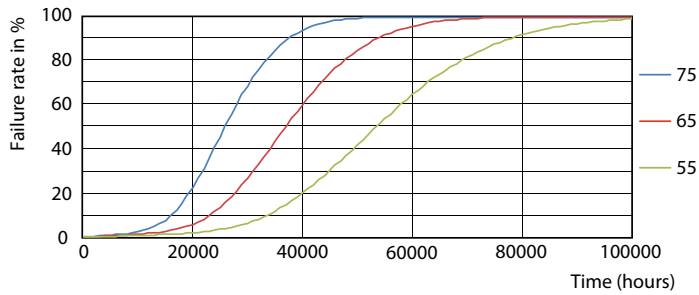
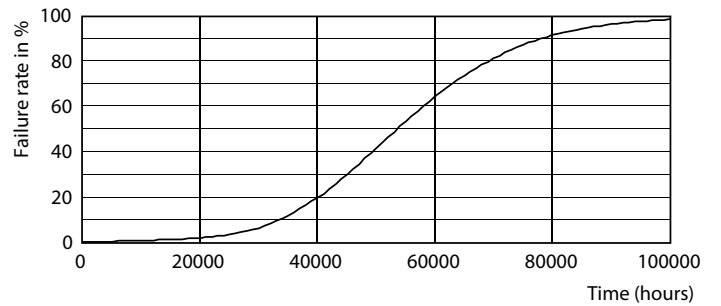
MAS LEDtube HF 1200mm UO 16W840 T8

MASTER LEDtube InstantFit HF

Fotometriske data



Levetid



LEDtube HF HO-UO 14-24W G13 830-865 T8

LEDtube HF 1200mm HO-UO 14-16W G13 830-865 T8

MASTER LEDtube InstantFit HF

Levetid



LEDtube HF HO-UO 14-24W G13 830-865 T8

