

# MASTER LEDtube InstantFit HF

## MASTER LEDtube HF 1200mm UO 16W840 T8

O Philips MASTER LEDtube integra uma fonte de luz LED num formato fluorescente tradicional. O seu design único cria um aspeto visual uniforme perfeito que não se distingue do fluorescente tradicional. Este produto representa a solução ideal para iluminação em aplicações de iluminação geral.

### Dados do produto

Informações gerais	
Casquilho	G13 [ Medium Bi-Pin Fluorescent ]
Marca RoHS	ROHS
Principal aplicação	Industrial
Vida útil nominal (Nom.)	60000 h
Ciclo de comutação	50000X
B50L70	60000 h
Dados técnicos de luminosidade	
Código da cor	840 [ CCT de 4000 K (841) ]
Ângulo do feixe (Nom.)	160 °
Fluxo luminoso (Nom.)	2500 lm
Fluxo luminoso (nominal) (Nom.)	2500 lm
Ângulo do feixe nominal	160 °
Temperatura de cor correlacionada (Nom.)	4000 K
Consistência da cor	<6
Índice de restituição cromática (Nom.)	83
Llmf no final da vida útil nominal (Nom.)	70 %

Dados elétricos e de funcionamento	
Frequência de entrada	20000-75000 Hz
Power (Rated) (Nom)	16 W
Corrente de lâmpada (Máx.)	750 mA
Corrente de lâmpada (Mín.)	300 mA
Tempo de arranque (Nom.)	0,5 s
Tempo de aquecimento até 60% de luz (Nom.)	0,5 s
Fator de potência (Nom.)	0.9
Tensão (Nom.)	30-80 V
Temperatura	
Temperatura ambiente (Máx.)	45 °C
Temperatura ambiente (Mín.)	-20 °C
Temperatura de armazenamento (Máx.)	65 °C
Temperatura de armazenamento (Mín.)	-40 °C
T-máxima na caixa (Nom)	55 °C
Controles e regulação	
Regulável	true

# MASTER LEDtube InstantFit HF

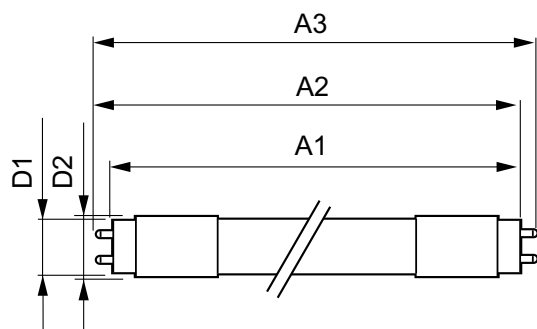
<b>Dados mecânicos e de revestimento</b>	
Comprimento do produto	1200 mm
<b>Aprovação e aplicação</b>	
Etiqueta de Eficiência Energética (EEL)	A++
Produto energeticamente eficiente	Sim
Marcas de aprovação	Conformidade com RoHS Marca CE Certificação KEMA Keur
Consumo de energia kWh/1000 h	20 kWh
<b>Dados do produto</b>	
Código do produto completo	871869668796300

Nome de produto da encomenda	MASTER LEDtube HF 1200mm UO 16W840 T8
EAN/UPC – Produto	8718696687963
Código de encomenda	68796300
Numerador – Quantidade por embalagem	1
Numerador – Embalagens por caixa exterior	10
N.º material (12NC)	929001300002
Peso líquido (Peça)	0,360 kg

## Avisos e Segurança

- NOTAS: A eficiência energética e a distribuição de luz geral de qualquer instalação que utiliza estas lâmpadas são determinadas pelo design da instalação.

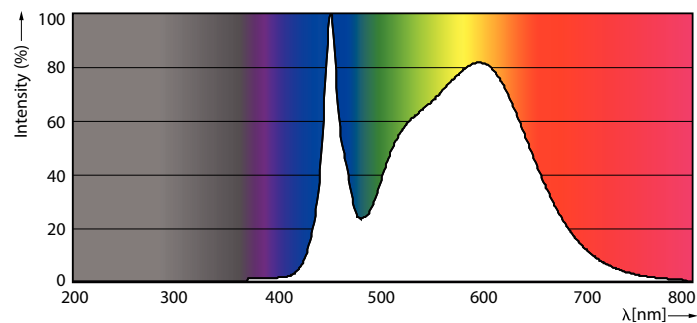
## Desenho dimensional



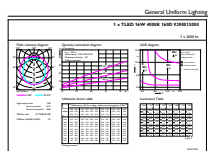
MAS LEDtube HF 1200mm UO 16W840 T8

Product	D1	D2	A1	A2	A3
MASTER LEDtube HF 1200mm UO 16W840 T8	25,6 mm	28 mm	1198,1 mm	1205,2 mm	1212,3 mm

## Dados fotométricos



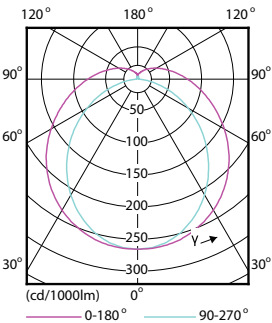
MAS LEDtube HF 1200mm UO 16W840 T8



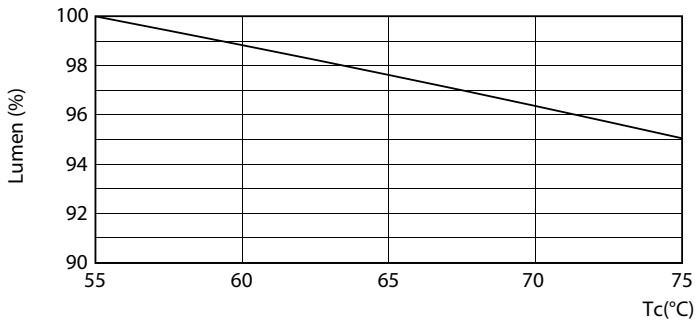
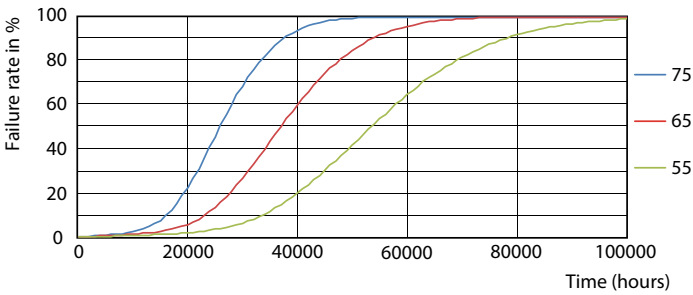
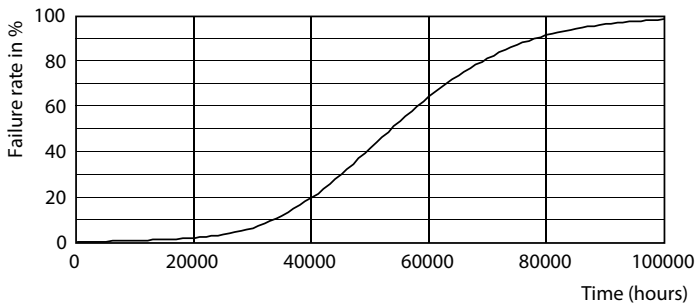
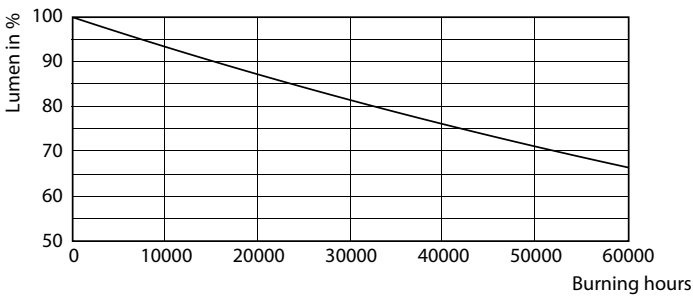
MAS LEDtube HF 1200mm UO 16W840 T8

MASTER LEDtube InstantFit HF

Dados fotométricos



Vida útil

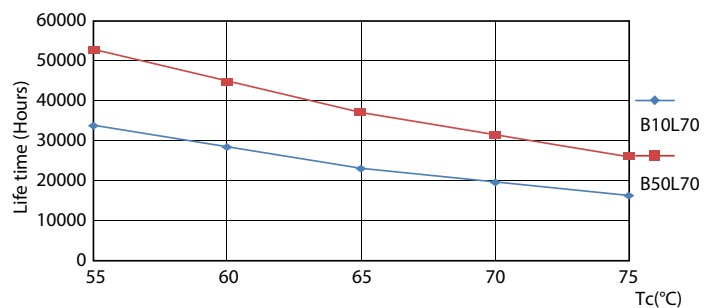


LEDtube HF HO-UO 14-24W G13 830-865 T8

LEDtube HF 1200mm HO-UO 14-16W G13 830-865 T8

## MASTER LEDtube InstantFit HF

### Vida útil



LEDtube HF HO-UO 14-24W G13 830-865 T8

