

MASTER LEDtube InstantFit HF

MASTER LEDtube HF 1500mm UO 24W840 T8

La lampe Philips MASTER LEDtube intègre une source LED dans un corps qui reprend les dimensions des lampes fluorescentes classiques. Sa conception unique permet de créer une apparence visuelle parfaitement uniforme qu'il n'est pas possible de distinguer du fluorescent traditionnel. Ce produit est la solution idéale pour le remplacement dans les applications d'éclairage général.

Données du produit

Caractéristiques générales

| | |
|------------------------------|----------------------------------|
| Culot | G13 [Medium Bi-Pin Fluorescent] |
| Marquage RoHS | RoHS mark |
| Application principale | Industrie |
| Durée de vie nominale (nom.) | 60000 h |
| Cycle d'allumage | 50000X |
| B50L70 | 60000 h |

Photométries et Colorimétries

| | |
|--|---------------------|
| Code couleur | 840 [CCT de 4000K] |
| Angle d'émission du faisceau (nom.) | 160 ° |
| Flux lumineux (nom.) | 3700 lm |
| Flux lumineux (nominal) (nom.) | 3700 lm |
| Angle du faisceau nominal | 160 ° |
| Température de couleur proximale (nom.) | 4000 K |
| Variation des coordonnées trichromatiques en fonction du temps de fonctionnement | <6 |
| Indice de rendu des couleurs (nom.) | 83 |
| LLMF à la fin de la durée de vie nominale (nom.) | 70 % |

Caractéristiques électriques

| | |
|--|----------------|
| Fréquence d'entrée | 20000-75000 Hz |
| Puissance (valeur nominale) | 24 W |
| Courant lampe (max.) | 750 mA |
| Courant lampe (min.) | 300 mA |
| Heure de démarrage (nom.) | 0,5 s |
| Temps de chauffage à 60% du flux lumineux (nom.) | 0.5 s |
| Facteur de puissance (nom.) | 0.9 |
| Tension (nom.) | 30-80 V |

Températures

| | |
|---------------------------------------|--------|
| T-ambiante (max.) | 45 °C |
| Température ambiante (min.) | -20 °C |
| Température de stockage (max.) | 65 °C |
| Température de stockage (min.) | -40 °C |
| Température maximum du boîtier (nom.) | 55 °C |

MASTER LEDtube InstantFit HF

Gestion et gradation

| | |
|--------------------|-----|
| Intensité réglable | Oui |
|--------------------|-----|

Matériaux et finitions

| | |
|---------------------|---------|
| Longueur du produit | 1500 mm |
|---------------------|---------|

Normes et recommandations

| | |
|------------------------------------|---|
| Classe énergétique | A++ |
| Produit à faible consommation | oui |
| Marques d'homologation | RoHS compliance Déclaration CE Certificat KEMA |
| Consommation d'énergie kWh/1 000 h | 29 kWh |

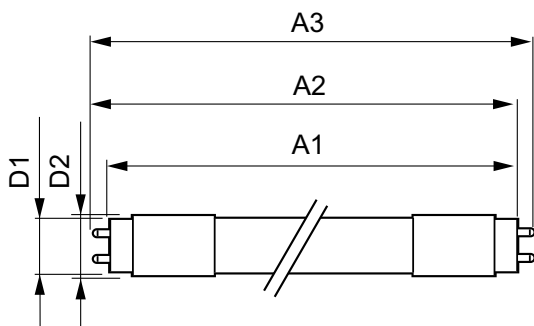
Données logistiques

| | |
|----------------------------|--|
| Code de produit complet | 871869668802100 |
| Désignation Produit | MASTER LEDtube HF 1500mm UO 24W840 T8 |
| Code barre produit (EAN) | 8718696688021 |
| Code de commande | 68802100 |
| Unité d'emballage | 1 |
| Conditionnement par carton | 10 |
| Code industriel (12NC) | 929001300302 |
| Poids net (pièce) | 0,450 kg |

Mises en garde et sécurité

- Remarques : L'efficacité énergétique globale et la distribution de lumière de toute installation utilisant ces lampes dépendent de la conception de l'installation.

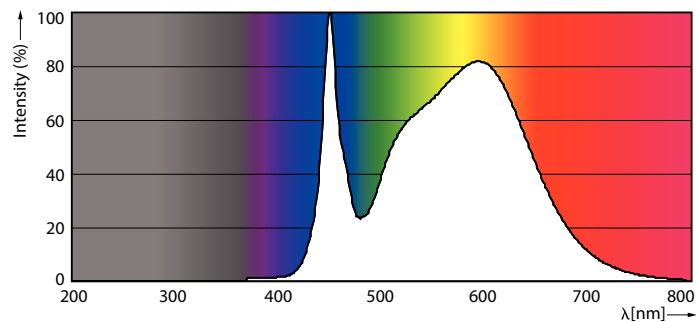
Schéma dimensionnel



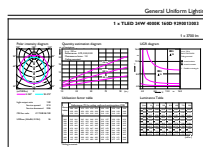
MAS LEDtube HF 1500mm UO 25W840 T8

| Product | D1 | D2 | A1 | A2 | A3 |
|--|---------|-------|-----------|-----------|-----------|
| MASTER LEDtube HF 1500mm UO 24W840 T8 | 25,6 mm | 28 mm | 1498,7 mm | 1505,8 mm | 1512,9 mm |

Données photométriques



MAS LEDtube HF 1500mm UO 24W840 T8



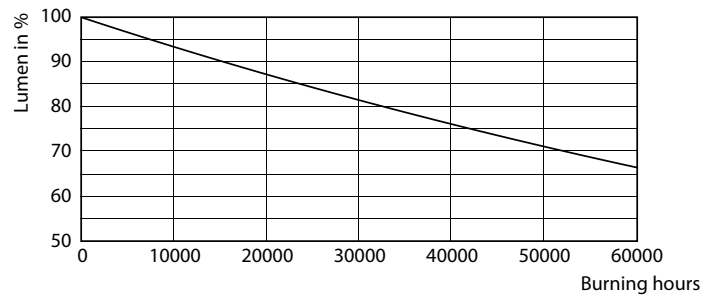
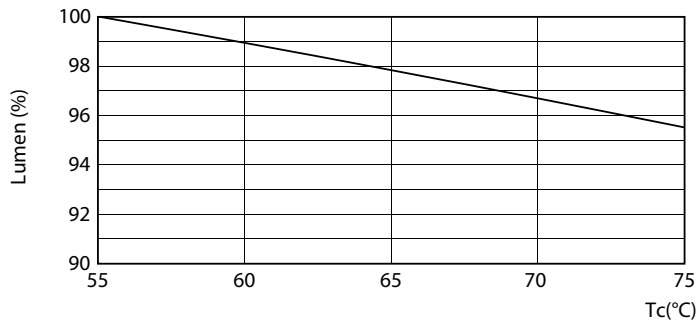
MAS LEDtube HF 1500mm UO 24W840 T8

MASTER LEDtube InstantFit HF

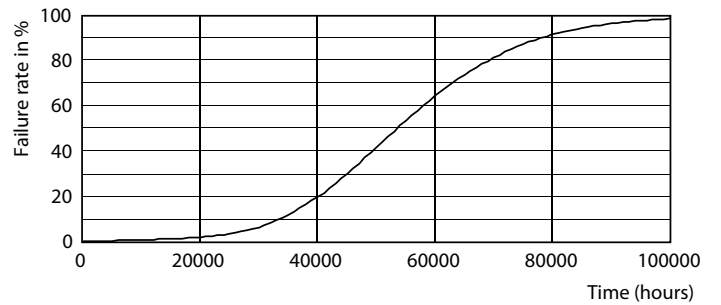
Données photométriques



Durée de vie

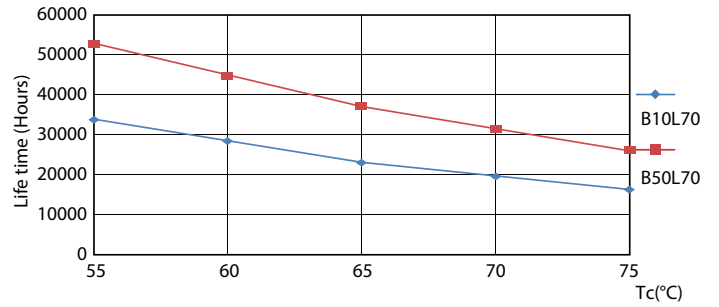
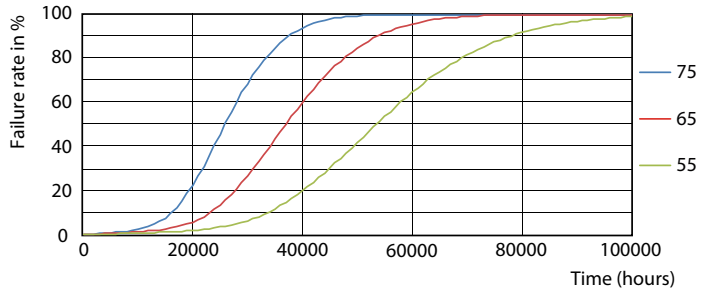


LEDtube HF 1500mm HO-UO 20-24W G13 830-865 T8



MASTER LEDtube InstantFit HF

Durée de vie



LEDtube HF HO-UO 14-24W G13 830-865 T8

LEDtube HF HO-UO 14-24W G13 830-865 T8

