



MASTER LEDtube T8 InstantFit EVG



MASTER LEDtube HF 1500mm UO 24W865 T8

Die Philips MASTER LEDtube HF InstantFit EVG eignen sich hervorragend als Alternative für herkömmliche T8-Leuchtstofflampen am EVG und ermöglichen erhebliche Energieeinsparungen.

Hinweise

- Zertifizierung inkl. Anforderungen aus der Sicherheitsnorm IEC 62776 für zweiseitig gesockelte Lampen (geprüft durch TÜV Süd)
- Beim Wechsel auf LEDtube muss überprüft werden, ob die in den Vorschriften geforderten Beleuchtungsstärken eingehalten werden. Wir weisen darauf hin, dass die Gesamtenergieeffizienz und Lichtverteilung einer Anlage von der Bauart der Anlage bestimmt werden.
- LEDtube für EVG sind nicht für den Betrieb an 230V geeignet
- Lampe ist in trockenen Umgebungen einzusetzen und nur in Verbindung mit einer für den Anwendungsbereich zugelassenen Leuchte zu betreiben
- Die InstantFit EVG ist mit gängigen EVGs von Markenherstellern kompatibel. Bitte prüfen Sie vor Installation die Kompatibilität mit der Kompatibilitätsliste unter www.philips.de/LEDtube
- Alle Philips MASTER LEDtubes T8 verfügen über rotierende Endkappen für die optimale Ausrichtung einstellbar auf 0°/ 22,5°/ 45°/ 67,5°/ 90°

Produkt Daten

Allgemeine Informationen	
Sockel	G13 ROT (Rotating) [Medium Bi-Pin Fluorescent]
Nennlebensdauer	60'000 Stunde(n)
Schaltzyklus	50'000
Beleuchtungstechnologie	LED
Referenz für Lichtstrommessung	Sphere
CE-Zeichen	Ja

EU RoHS-konform	Ja
Lichttechnische Daten	
Farbcode	865 [CCT of 6500K]
Ausstrahlungswinkel (Nom)	160 Grad
Lichtstrom	3'700 lm
Lichtfarbe	Kühles Tageslicht
Ähnlichste Farbtemperatur (Nom)	6500 K
Nennlichtausbeute (nom.)	154 lm/W

MASTER LEDtube T8 InstantFit EVG

Farbkonsistenz	<6
Farbwiedergabeindex (CRI)	83
Restlichtstrom am Ende der Nennlebensdauer (Nom.)	70 %

Betrieb und Elektrik

Netzfrequenz	20000-75000 Hz
Eingangsfrequenz	20000-75000 Hz
Energieverbrauch	24 W
Lampenstrom (max.)	750 mA
Lampenstrom (min.)	300 mA
Startzeit (Nom)	0.5 s
Aufwärmzeit bis 60 % Licht	0.5 s
Leistungsfaktor (Bruchteil)	0.9
Spannung (Nom)	30-80 V

Temperatur

Umgebungstemperaturbereich	-20 °C bis 45 °C
Gehäusetemperatur (Nom)	55 °C

Lichtregelung und Dimmen

Dimmbar	Nein
---------	------

Mechanik und Gehäuse

Kolbenmaterial	Kunststoff
----------------	------------

Produktlänge	1'500 mm
--------------	----------

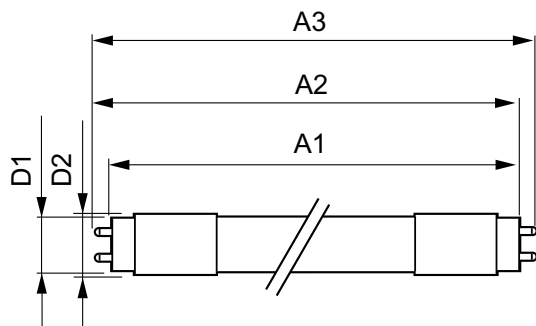
Genehmigung und Anwendung

Energieeffizienzklasse	D
Energiesparendes Produkt	Ja
Zeichen & Zertifikate	RoHS konform TUV CE Zeichen KEMA-KEUR(DEKRA) Zertifikat
Energieverbrauch kWh/1.000 Std.	24 kWh
EPREL Registrierungsnummer	387377

Produktinformationen

Bestell-Produktname	MAS LEDtube HF 1500mm UO 24W865 T8
Gesamtbezeichnung des Produkts	MASTER LEDtube HF 1500mm UO 24W865 T8
Gesamt-Produktcode	871869668804500
Bestellcode	68804500
Material-Nr. (12NC)	929001300402
Anzahl pro Verpackung	1
EAN/UPC – Produkt/Kiste	8718696688045
Zähler - Pakete pro Außenkarton	10
EAN Umverpackung	8718696688052

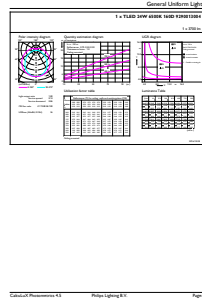
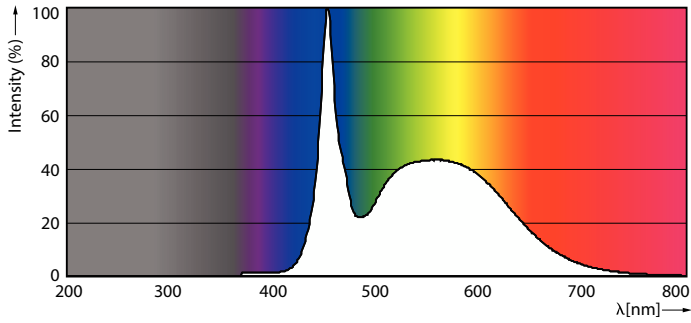
Abmessungsskizzen



Product	D1	D2	A1	A2	A3
MAS LEDtube HF 1500mm UO 24W865 T8	25.6 mm	28 mm	1'498.7 mm	1'505.8 mm	1'512.9 mm

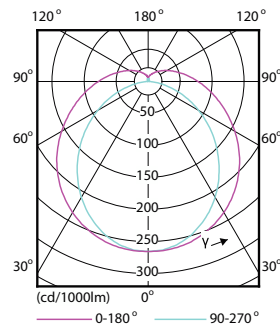
MASTER LEDtube T8 InstantFit EVG

Photometrische Daten



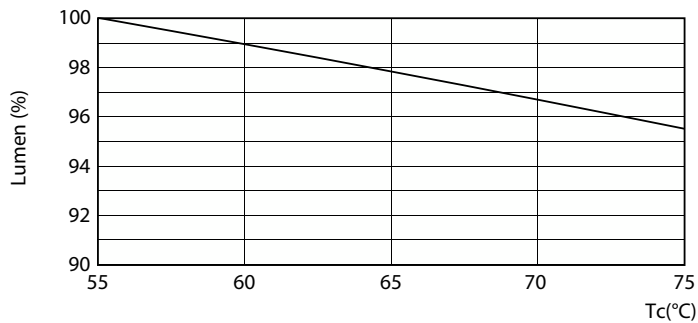
Spectral Power Distribution Colour - MAS LEDtube HF 1500mm UO 24W865 T8

General uniform lighting - MAS LEDtube HF 1500mm UO 24W865 T8

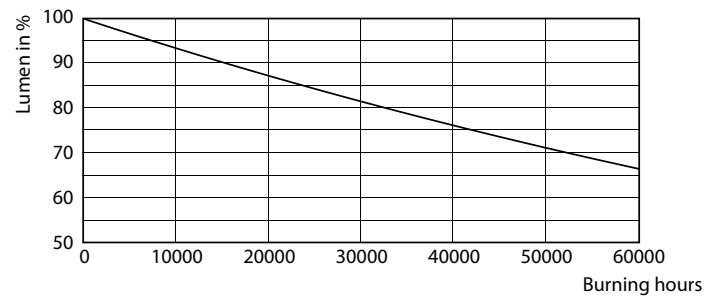


Light Distribution Diagram - MAS LEDtube HF 1500mm UO 24W865 T8

Lebensdauer



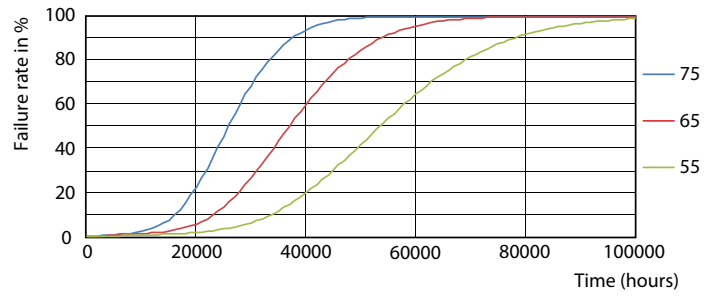
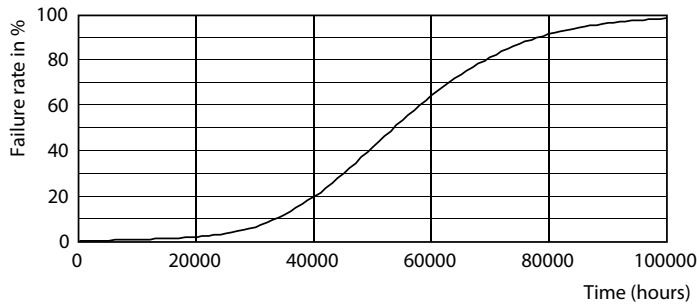
Lumen Maintenance Diagram - MAS LEDtube HF 1500mm UO 24W865 T8



Lumen Maintenance Diagram - MAS LEDtube HF 1500mm UO 24W865 T8

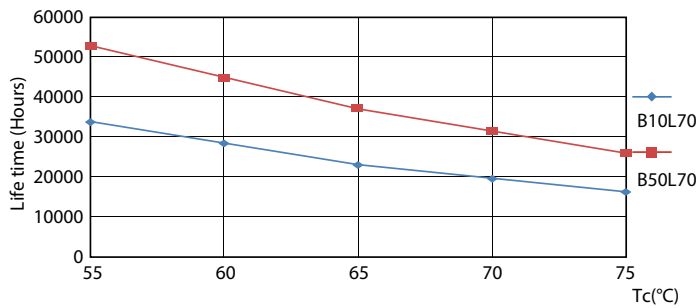
MASTER LEDtube T8 InstantFit EVG

Lebensdauer



Life Expectancy Diagram - MAS LEDtube HF 1500mm UO 24W865 T8

Life Expectancy Diagram - MAS LEDtube HF 1500mm UO 24W865 T8



Life Expectancy Diagram - MAS LEDtube HF 1500mm UO 24W865 T8

