

MASTER LEDtube InstantFit HF

MASTER LEDtube HF 1500mm UO 24W865 T8

La lampe Philips MASTER LEDtube intègre une source LED dans un corps qui reprend les dimensions des lampes fluorescentes classiques. Sa conception unique permet de créer une apparence visuelle parfaitement uniforme qu'il n'est pas possible de distinguer du fluorescent traditionnel. Ce produit est la solution idéale pour le remplacement dans les applications d'éclairage général.

Données du produit

Caractéristiques générales	
Culot	G13 [Medium Bi-Pin Fluorescent]
Marquage RoHS	RoHS mark
Application principale	Industrie
Durée de vie nominale (nom.)	60000 h
Cycle d'allumage	50000X
B50L70	60000 h

Photométries et Colorimétries	
Code couleur	865 [CCT de 6500 K]
Angle d'émission du faisceau (nom.)	160 °
Flux lumineux (nom.)	3700 lm
Flux lumineux (nominal) (nom.)	3700 lm
Angle du faisceau nominal	160 °
Température de couleur proximale (nom.)	6500 K
Variation des coordonnées trichromatiques en fonction du temps de fonctionnement	<6
Indice de rendu des couleurs (nom.)	83
LLMF à la fin de la durée de vie nominale (nom.)	70 %

Caractéristiques électriques	
Fréquence d'entrée	20000-75000 Hz
Puissance (valeur nominale)	24 W
Courant lampe (max.)	750 mA
Courant lampe (min.)	300 mA
Heure de démarrage (nom.)	0.5 s
Temps de chauffage à 60% du flux lumineux (nom.)	0.5 s
Facteur de puissance (nom.)	0.9
Tension (nom.)	30-80 V

Températures	
T-ambiante (max.)	45 °C
Température ambiante (min.)	-20 °C
Température de stockage (max.)	65 °C
Température de stockage (min.)	-40 °C
Température maximum du boîtier (nom.)	55 °C

MASTER LEDtube InstantFit HF

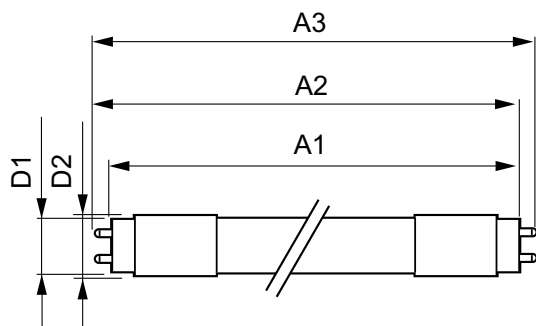
Gestion et gradation	
Intensité réglable	Oui
Matériaux et finitions	
Longueur du produit	1500 mm
Normes et recommandations	
Classe énergétique	A++
Produit à faible consommation	oui
Marques d'homologation	RoHS compliance Déclaration CE Certificat KEMA
Consommation d'énergie kWh/1 000 h	29 kWh

Données logistiques	
Code de produit complet	871869668804500
Désignation Produit	MASTER LEDtube HF 1500mm UO 24W865 T8
Code barre produit (EAN)	8718696688045
Code de commande	68804500
Unité d'emballage	1
Conditionnement par carton	10
Code industriel (12NC)	929001300402
Poids net (pièce)	0.450 kg

Mises en garde et sécurité

- Remarques : L'efficacité énergétique globale et la distribution de lumière de toute installation utilisant ces lampes dépendent de la conception de l'installation.

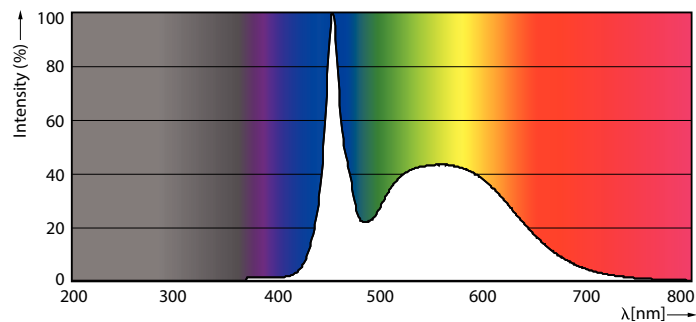
Schéma dimensionnel



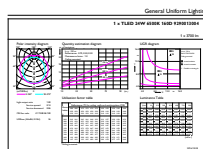
MAS LEDtube HF 1500mm UO 25W865 T8

Product	D1	D2	A1	A2	A3
MASTER LEDtube HF 1500mm UO 24W865 T8	25.6 mm	28 mm	1498.7 mm	1505.8 mm	1512.9 mm

Données photométriques



MAS LEDtube HF 1500mm UO 24W865 T8



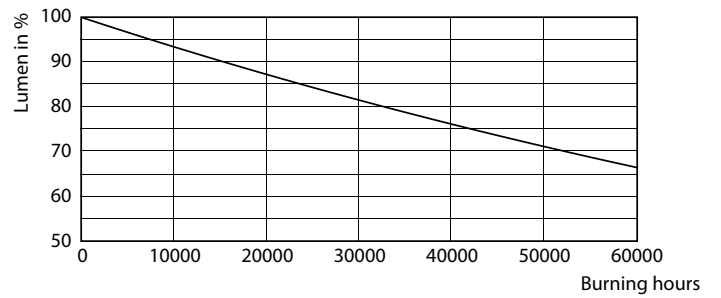
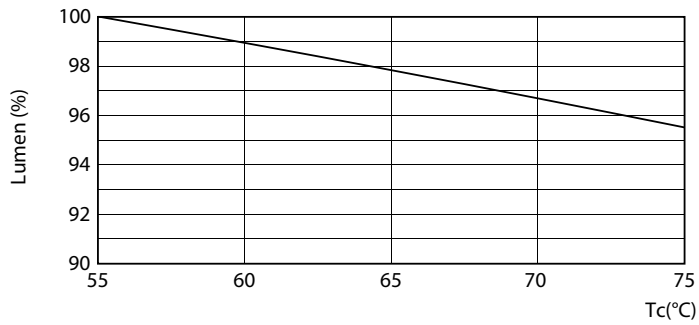
MAS LEDtube HF 1500mm UO 24W865 T8

MASTER LEDtube InstantFit HF

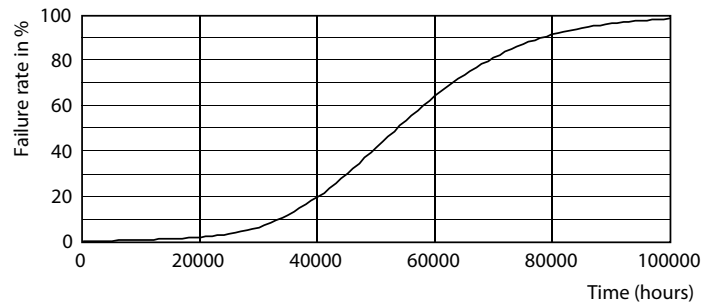
Données photométriques



Durée de vie

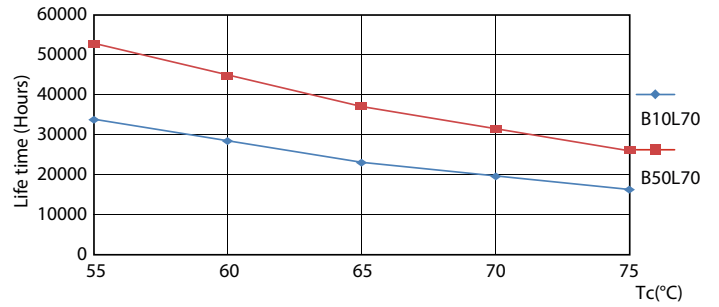
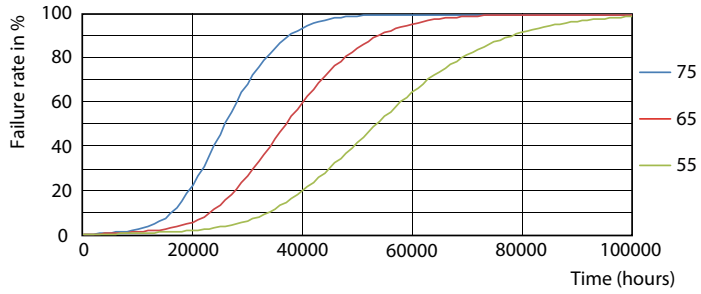


LEDtube HF 1500mm HO-UO 20-24W G13 830-865 T8



MASTER LEDtube InstantFit HF

Durée de vie



LEDtube HF HO-UO 14-24W G13 830-865 T8

LEDtube HF HO-UO 14-24W G13 830-865 T8

