



MASTER LEDtube EM/ Mains T8



MAS LEDtube 600mm HO 8W830 T8

Philips MASTER LEDtube integrerer en LED-lyskilde i et tradisjonelt lysrørdesign. Den unike utformingen skaper et perfekt visuelt inntrykk som det ikke er mulig å skille fra tradisjonelle lysrør. For dem som vil ha valuta for pengene med et begrenset budsjett og skifte av lyskilde for bedre lyseffekt og lengre levetid.

Warnings and safety

- MERK: Den samlede energieffektiviteten og lysfordelingen i installasjoner der disse lyskildene er brukt, avhenger av typen installasjon

Produktdata

Generell informasjon	
Sokkelbase	G13 ROT
Nominell levetid	75 000 time(r)
Brytersyklus	200 000
Lighting Technology	LED
Referanse for fluksmåling	Sphere
CE-merke	Ja
I samsvar med EU RoHS	Ja

Teknisk belysning

Fargekode	830 [CCT of 3000K]
Spredningsvinkel (nom.)	160 grad(er)
Lysytelse	1 000 lm
Fargebetegnelse	Hvit (WH)
Korreleret fargetemperatur (nom)	3000 K
Lysutbytte (vurdert) (Nom)	125 lm/W
Fargesamsvar	<6

Fargegjengivelsesindeks (CRI)	83
Nominell vedlikeholdsfaktor for lyskildelumen ved utgangen av nominell levetid (nom.)	70 %
Flimmerverdi (PstLM)	0,5
Stroboskopisk effekt	0,2
Photobiological safety according to EN 62471	RG0

Drift og elektronikk

Line Frequency	50 to 60 Hz
Inngangsfrekvens	50 til 60 Hz
Effektforbruk	8 W
lyskildestrom (maks.)	42 mA
lyskildestrom (min.)	36 mA
Starttid (nom.)	0,5 s
Tiden det tar før lyset er på 60 %	0,5 s
Effektfaktor (brøk)	0,9
Spenning (nom.)	220-240 V

MASTER LEDtube EM/Mains T8

LED alternative to fluorescent lamp power	18 W
Startstrøm ved nettstrøm	7
Maks. ant. lyskilder på MCB B type 10 A – nettstrøm	105
Maks. ant. lyskilder på MCB B type 10 A – EM-forkobling uten komp. sokkel	125
Maks. ant. lyskilder på MCB B type 10 A – EM-forkobling med komp. sokkel	30
Maks. ant. lyskilder på MCB B type 16 A – nettstrøm	170
Maks. ant. lyskilder på MCB B type 16 A – EM-forkobling uten komp. sokkel	290
Maks. ant. lyskilder på MCB B type 16 A – EM-forkobling med komp. sokkel	49

Temperatur

Omgivelsestemperatur	-20 °C til 45 °C
Maksimal temperatur for innfatningen (nom.)	50 °C

Kontroller og dimming

Kan dimmes	Nei
------------	-----

Mekanikk og innfatning

Lyspæreoverflate	Matt
Lyspæremateriale	Plast
Produktlengde	600 mm
Lyspæreform	T8

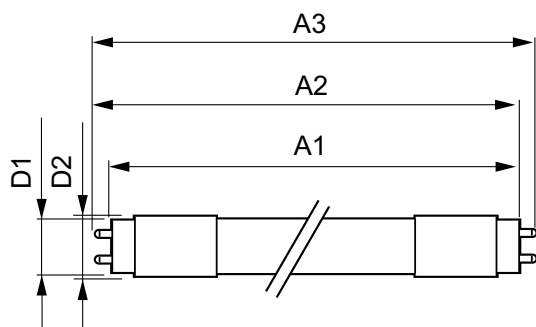
Godkjenning og bruksområde

Energieffektivitetsklasse	E
Energisparingsprodukt	Ja
Godkjenningsmerker	I samsvar med RoHS TUV CE-merking KEMA-Keur-sertifikat
Energiforbruk kWh/1000 t	8 kWh
EPREL-registreringsnummer	1571691

Produktdata

Produktnavn for bestilling	MAS LEDtube 600mm HO 8W830 T8
Fullstendig produktnavn	MAS LEDtube 600mm HO 8W830 T8
Full EOC	871869669747400
Lokal kodebeskrivelse	3861532
Bestillingskode	929001307002
Materialenr. (12NC)	929001307002
Lokal bestillingskode	3861532
SAP-teller – antall per pakke	1
EAN/UPC – produkt/boks	8718696697474
SAP-teller – pakker per utvendige	10
EAN/UPC – boks	8718696697481

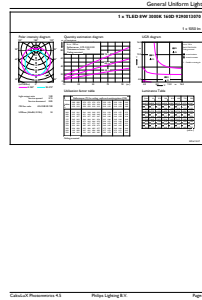
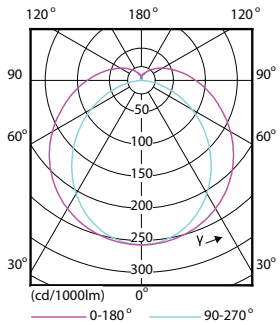
Målskisse



Product	D1	D2	A1	A2	A3
MAS LEDtube 600mm HO 8W830 T8	25,78 mm	28 mm	588,5 mm	595,5 mm	602,5 mm

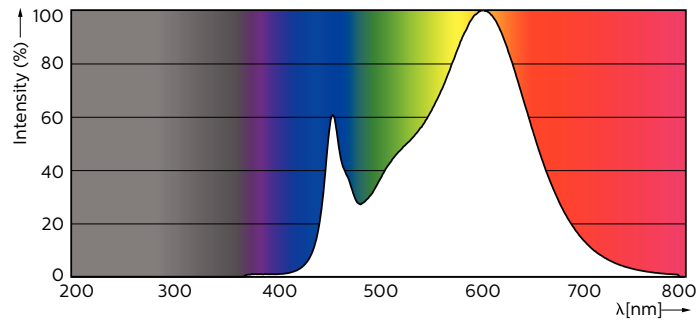
MASTER LEDtube EM/Mains T8

Fotometriske data



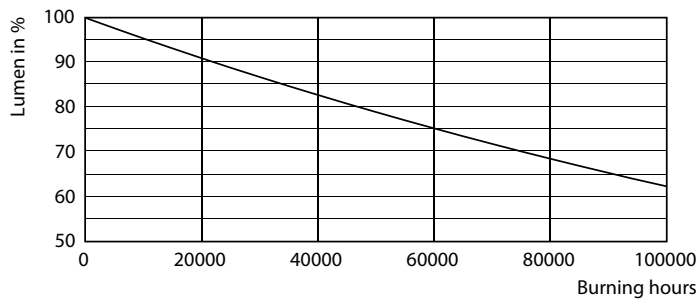
Light Distribution Diagram - MAS LEDtube 600mm HO 8W830 T8

General uniform lighting - MAS LEDtube 600mm HO 8W830 T8

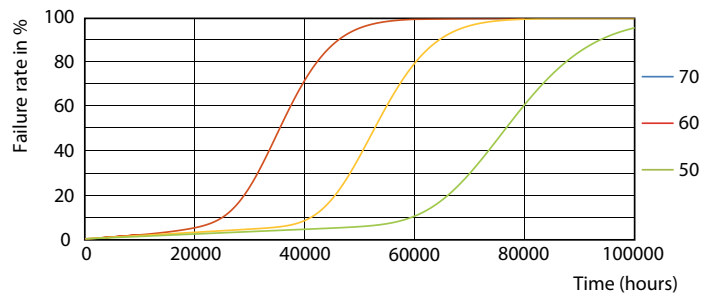


Spectral Power Distribution Colour - MAS LEDtube 600mm HO 8W830 T8

Levetid



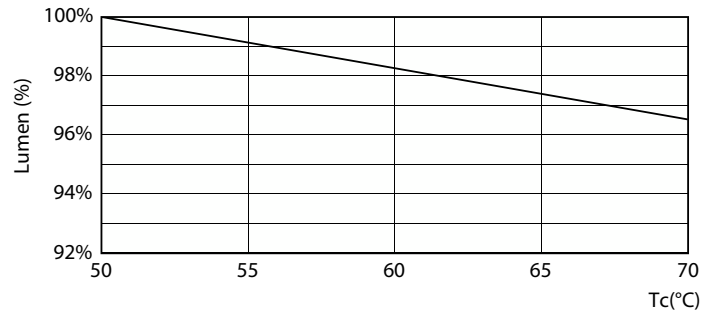
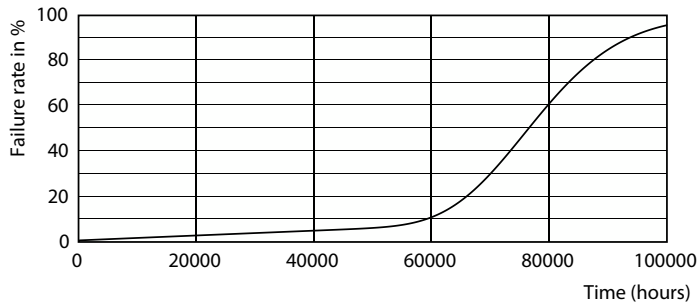
Lumen Maintenance Diagram - MAS LEDtube 600mm HO 8W830 T8



Life Expectancy Diagram - MAS LEDtube 600mm HO 8W830 T8

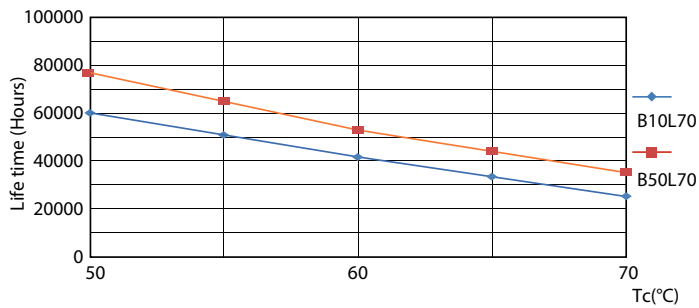
MASTER LEDtube EM/Mains T8

Levetid



Life Expectancy Diagram - MAS LEDtube 600mm HO 8W830 T8

Lumen Maintenance Diagram - MAS LEDtube 600mm HO 8W830 T8



Life Expectancy Diagram - MAS LEDtube 600mm HO 8W830 T8

