



MASTER LEDtube T8 KVG/VVG

MAS LEDtube 600mm HO 8W840 T8

Die Philips MASTER LEDtube KVG/VVG eignen sich hervorragend als Alternative für herkömmliche T8-Leuchtstofflampen am KVG/VVG und ermöglichen erhebliche Energieeinsparungen. Es gibt Ausführungen in drei unterschiedlichen Lichtstromklassen, um auch anspruchsvollen Anforderungen gerecht zu werden: StandardOutput (SO): bis zu 2.000 Lumen | HighOutput (HO): bis zu 3.100 Lumen | UltraOutput (UO): bis zu 3.700 Lumen.

Produkt Daten

Allgemeine Eigenschaften	
Socket	G13 [Medium Bi-Pin Fluorescent]
Nennlebensdauer (Nom)	50000 h
Schaltzyklus	200000X
B50L70	50000 h

Lichttechnische Daten	
Farbcode	840 [CCT von 4000 K]
Ausstrahlungswinkel (Nom)	160 °
Lichtstrom (Nom)	1050 lm
Nennlichtstrom (Nom)	1050 lm
Nenn-Abstrahlungswinkel	160 °
Ähnlichste Farbtemperatur (Nom)	4000 K
Farbkonsistenz	<6
Farbwiedergabeindex (Nom.)	83
Restlichtstrom am Ende der	70 %
Nennlebensdauer (Nom)	

Elektrische Kenndaten	
Eingangsfrequenz	50 bis 60 Hz
Power (Rated) (Nom)	8 W
Lampenstrom (max.)	42 mA
Lampenstrom (min.)	36 mA
Startzeit (Nom)	0,5 s
Aufwärmzeit bis 60 % Licht (Nom)	0,5 s
Leistungsfaktor (Nom)	0,9
Spannung (Nom)	220-240 V

Temperaturkenndaten	
Umgebungstemperatur (max.)	35 °C
Umgebungstemperatur (min.)	-20 °C
Lagertemperatur (max)	65 °C
Lagertemperatur (min)	-40 °C
Gehäusetemperatur (max)	50 °C

MASTER LEDtube T8 KVG/VVG

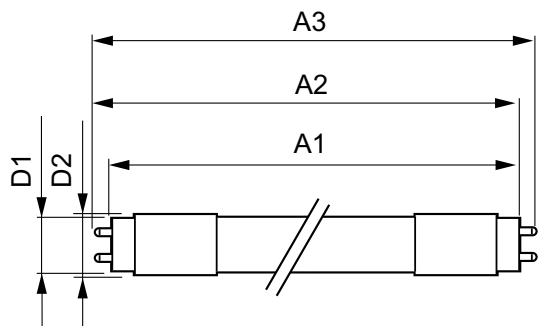
Dimmen	
Dimmbar	Nein
Mechanische Kenndaten	
Produktlänge	600 mm
Zulassungen und Anwendungseigenschaften	
Energieeffizienz-Label (EEL)	A++
Energiesparendes Produkt	ja
Zeichen & Zertifikate	CE RoHS compliance KEMA- KEUR(DEKRA) Zertifikat
Energieverbrauch kWh/1.000 Std.	8 kWh

Produktdaten	
Gesamt-Produktcode	871869669749800
Bestell-Produktname	MAS LEDtube 600mm HO 8W840 T8
EAN/UPC - Produkt	8718696697498
Bestellcode	69749800
Anzahl pro Verpackung	1
Anzahl pro Umverpackung	10
Material-Nr. (12NC)	929001307102
Nettogewicht (Einzelteil)	0,150 kg

Hinweise

- Nicht für Gleichspannung und/ oder elektronische Schalter geeignet
- Nicht dimmbar (ausgenommen die MASTER LEDtube Sensor)
- KVG/VVG Version ausschließlich für Betrieb am konventionellen Vorschaltgerät oder 230V geeignet
- Beim Wechsel zu LEDtube muss überprüft werden, ob die in den Vorschriften geforderten Beleuchtungsstärken eingehalten werden
- Wir weisen darauf hin, dass die Gesamtenergieeffizienz und Lichtverteilung einer Anlage von der Bauart der Anlage bestimmt werden
- Installationshinweise, abrufbar unter www.philips.de/LEDtube, sind zu beachten
- Alle Philips MASTER LEDtubes T8 verfügen über rotierende Endkappen für die optimale Ausrichtung einstellbar auf 0°/ 22,5°/ 45°/ 67,5°/ 90°
- Ein LEDtube Ersatz-Starter ist jeweils in der Handelsverpackung der KVG/VVG Versionen enthalten

Abmessungsskizzen

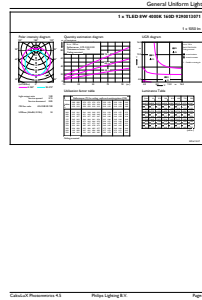
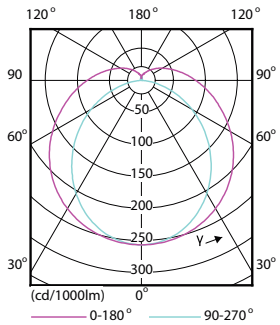


TLED 220-240V 8W-18W 1050lm 4000K G13

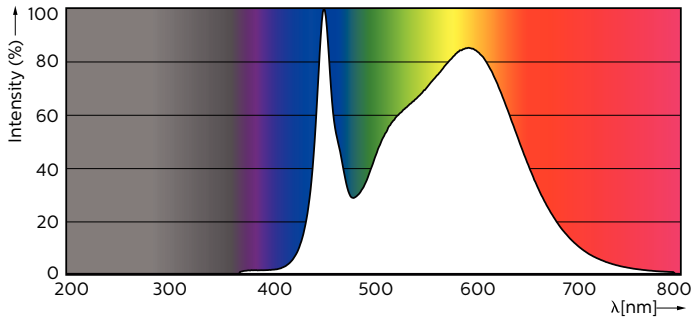
Product	D1	D2	A1	A2	A3
MAS LEDtube 600mm HO 8W840 T8	25,78 mm	28 mm	588,5 mm	595,5 mm	602,5 mm

MASTER LEDtube T8 KVG/VVG

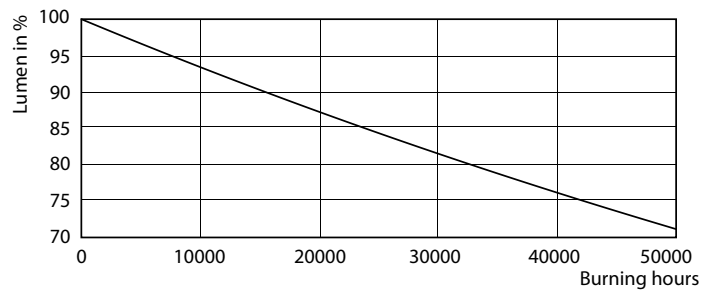
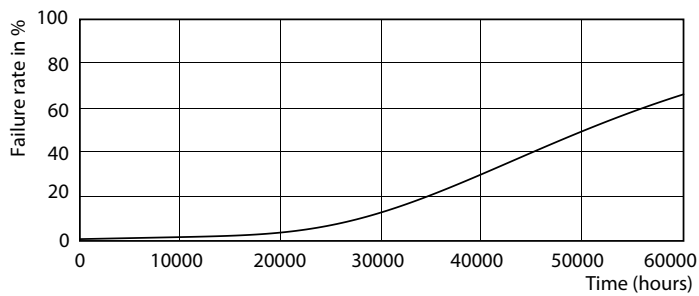
Photometrische Daten



LEDtube 600mm HO 8W840 T8



Lebensdauer



MASTER LEDtube T8 KVG/VVG

