



MASTER LEDtube Universal T8

Master LEDtube Universal 1200mm UO 16W830 T8

O novo Philips MASTER LEDtube Universal T8 facilita e simplifica o seu projeto de iluminação. Já não é preciso igualar a tecnologia do controlador: um design exclusivo que permite encaixar o Philips MASTER LEDtube Universal T8 diretamente nas luminárias que funcionam com balastros eletromagnéticos ou balastros eletrônicos de alta frequência ou ligação à rede elétrica. É tão simples de utilizar, e deixa de ser necessário armazenar dois tipos de tubos! Perfeitamente seguro, fiável e fácil de instalar, o Philips MASTER LEDtube Universal T8 é a alternativa ideal aos tubos fluorescentes standard para maximizar o valor ao longo da vida útil, com uma elevada poupança de energia e custos de manutenção mais baixos.

Dados do produto

Informações gerais	
Casquilho	G13 [Medium Bi-Pin Fluorescent]
Principal aplicação	Industrial
Vida útil nominal (Nom.)	60000 h
Ciclo de comutação	50000X
B50L70	60000 h
Dados técnicos de luminosidade	
Código da cor	830 [CCT de 3000 K]
Fluxo luminoso (Nom.)	2300 lm
Fluxo luminoso (nominal) (Nom.)	2300 lm
Temperatura de cor correlacionada (Nom.)	3000 K
Consistência da cor	<6
Índice de restituição cromática (Nom.)	83
Llmf no final da vida útil nominal (Nom.)	70 %

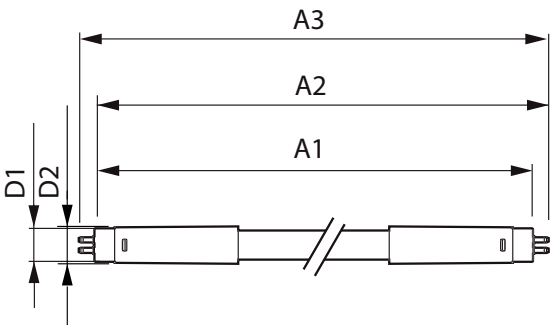
Dados elétricos e de funcionamento	
Frequência de entrada	50 a 60 Hz
Power (Rated) (Nom)	16 W
Corrente de lâmpada (Nom.)	75 mA
Tempo de arranque (Nom.)	0,5 s
Tempo de aquecimento até 60% de luz (Nom.)	0,5 s
Fator de potência (Nom.)	0,9
Tensão (Nom.)	220-240 V
Temperatura	
Temperatura ambiente (Máx.)	45 °C
Temperatura ambiente (Mín.)	-20 °C
Temperatura de armazenamento (Máx.)	65 °C
Temperatura de armazenamento (Mín.)	-40 °C
T-máxima na caixa (Nom)	45 °C

MASTER LEDtube Universal T8

Controles e regulação	
Regulável	false
Dados mecânicos e de revestimento	
Comprimento do produto	1200 mm
Aprovação e aplicação	
Etiqueta de Eficiência Energética (EEL)	A++
Produto energeticamente eficiente	Sim
Marcas de aprovação	Conformidade com RoHS Marca CE Certificação KEMA Keur
Consumo de energia kWh/1000 h	16 kWh

Dados do produto	
Código do produto completo	871869672853600
Nome de produto da encomenda	Master LEDtube Universal 1200mm UO 16W830 T8
EAN/UPC – Produto	8718696728536
Código de encomenda	72853600
Numerador – Quantidade por embalagem	1
Numerador – Embalagens por caixa exterior	10
N.º material (12NC)	929001336002
Peso líquido (Peça)	0,270 kg

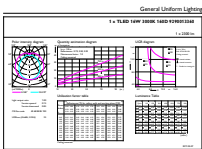
Desenho dimensional



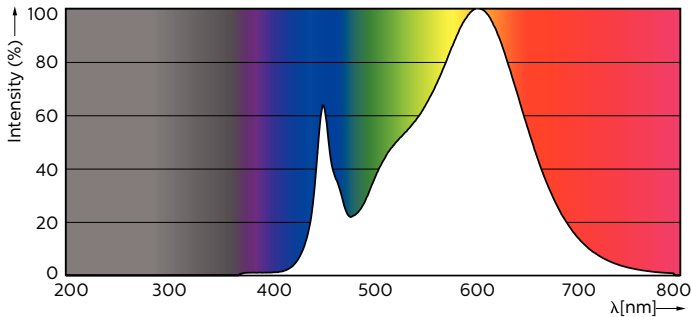
TLED 16.5W-36W 2500lm 160D 3000K ND

Product	D1	D2	A1	A2	A3
Master LEDtube Universal 1200mm UO 16W830 T8	25,7 mm	28 mm	1199,4 mm	1206,5 mm	1213,6 mm

Dados fotométricos



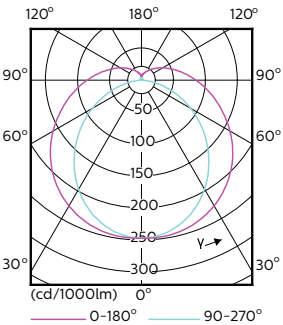
LEDtube 1200mm 16W G13 830 2300lm



LEDtube 1200mm 16W G13 830 2300lm

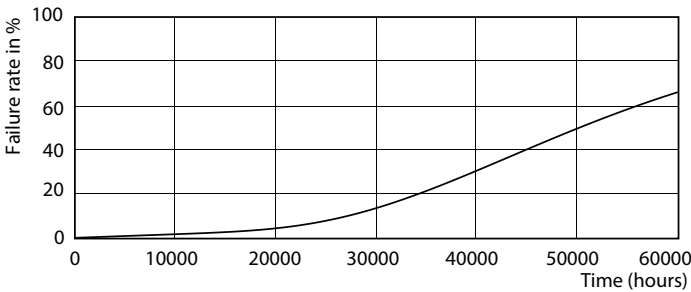
MASTER LEDtube Universal T8

Dados fotométricos

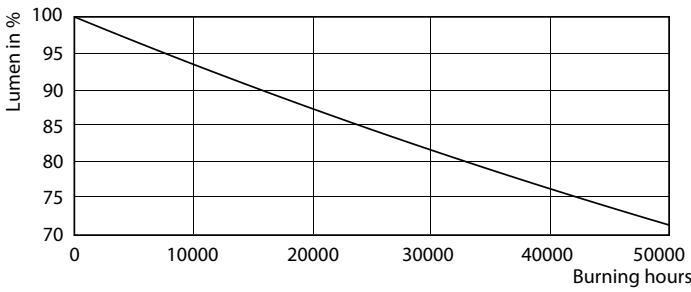


LEDtube 1200mm 16W G13

Vida útil



LEDtube 1200mm 16W G13



LEDtube 1200mm 16W G13

