



# MASTER LEDtube Universal T8

## Master LEDtube Universal 1200mm UO 16W865 T8

O novo Philips MASTER LEDtube Universal T8 facilita e simplifica o seu projeto de iluminação. Já não é preciso igualar a tecnologia do controlador: um design exclusivo que permite encaixar o Philips MASTER LEDtube Universal T8 diretamente nas luminárias que funcionam com balastros eletromagnéticos ou balastros eletrônicos de alta frequência ou ligação à rede elétrica. É tão simples de utilizar, e deixa de ser necessário armazenar dois tipos de tubos! Perfeitamente seguro, fiável e fácil de instalar, o Philips MASTER LEDtube Universal T8 é a alternativa ideal aos tubos fluorescentes standard para maximizar o valor ao longo da vida útil, com uma elevada poupança de energia e custos de manutenção mais baixos.

### Dados do produto

Informações gerais	
Casquilho	G13 [ Medium Bi-Pin Fluorescent ]
Principal aplicação	Industrial
Vida útil nominal (Nom.)	60000 h
Ciclo de comutação	50000X
B50L70	60000 h
Dados técnicos de luminosidade	
Código da cor	865 [ CCT de 6500 K ]
Fluxo luminoso (Nom.)	2500 lm
Fluxo luminoso (nominal) (Nom.)	2500 lm
Temperatura de cor correlacionada (Nom.)	6500 K
Consistência da cor	<6
Índice de restituição cromática (Nom.)	83
Llmf no final da vida útil nominal (Nom.)	70 %

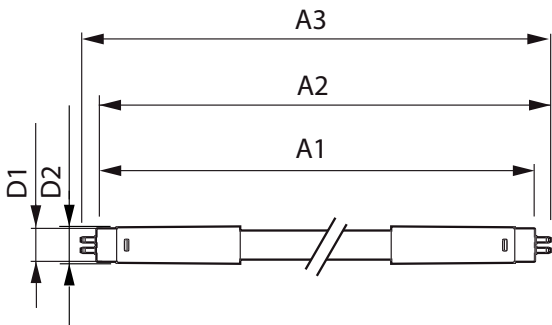
Dados elétricos e de funcionamento	
Frequência de entrada	50 a 60 Hz
Power (Rated) (Nom)	16 W
Corrente de lâmpada (Nom.)	75 mA
Tempo de arranque (Nom.)	0,5 s
Tempo de aquecimento até 60% de luz (Nom.)	0,5 s
Fator de potência (Nom.)	0,9
Tensão (Nom.)	220-240 V
Temperatura	
Temperatura ambiente (Máx.)	45 °C
Temperatura ambiente (Mín.)	-20 °C
Temperatura de armazenamento (Máx.)	65 °C
Temperatura de armazenamento (Mín.)	-40 °C
T-máxima na caixa (Nom)	45 °C

MASTER LEDtube Universal T8

Controles e regulação	
Regulável	false
Dados mecânicos e de revestimento	
Comprimento do produto	1200 mm
Aprovação e aplicação	
Etiqueta de Eficiência Energética (EEL)	A++
Produto energeticamente eficiente	Sim
Marcas de aprovação	Conformidade com RoHS Marca CE Certificação KEMA Keur
Consumo de energia kWh/1000 h	16 kWh

Dados do produto	
Código do produto completo	871869670539100
Nome de produto da encomenda	Master LEDtube Universal 1200mm UO 16W865 T8
EAN/UPC – Produto	8718696705391
Código de encomenda	70539100
Numerador – Quantidade por embalagem	1
Numerador – Embalagens por caixa exterior	10
N.º material (12NC)	929001336202
Peso líquido (Peça)	0,270 kg

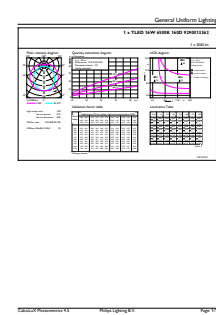
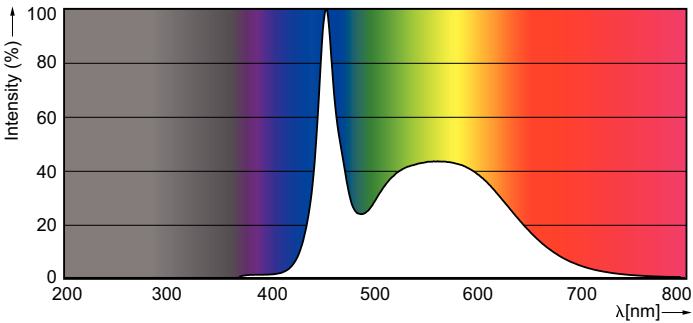
Desenho dimensional



TLED 16.5W-36W 2500lm 160D 6500K ND

Product	D1	D2	A1	A2	A3
Master LEDtube Universal 1200mm UO 16W865 T8	25,7 mm	28 mm	1199,4 mm	1206,5 mm	1213,6 mm

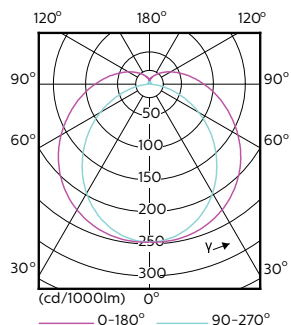
Dados fotométricos



LEDtube 1200mm 16W G13 865 2500lm

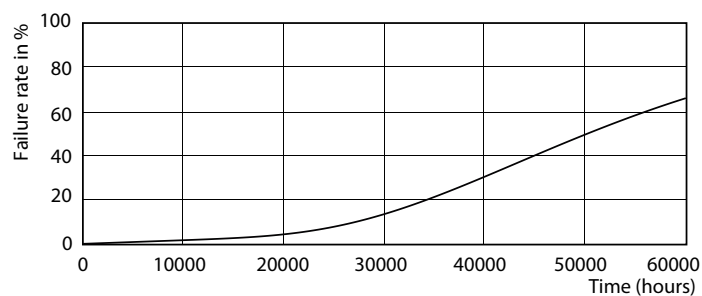
# MASTER LEDtube Universal T8

## Dados fotométricos

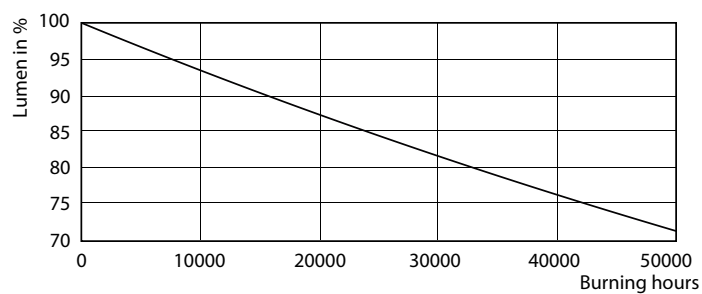


LEDtube 1200mm 16W G13

## Vida útil



LEDtube 1200mm 16W G13



LEDtube 1200mm 16W G13

