



# MASTER LEDtube Universal T8

## Master LEDtube Universal 1500mm UO 24W830 T8

Nowe lampy Philips MASTER LEDtube Universal T8 ułatwią realizację projektu związanego z systemem oświetlenia. Nie trzeba już dopasowywać zasilacza typu driver: wyjątkowa konstrukcja umożliwia bezpośredni montaż lamp Philips MASTER LEDtube Universal T8 w oprawkach wykorzystujących stateczniki elektromagnetyczne lub stateczniki elektroniczne lub połączenie z siecią zasilającą. Obsługa jest tak prosta, że nie jest już konieczne posiadanie dwóch typów świetlówek! Bezpieczna, niezawodna i łatwa w instalacji lampa Philips MASTER LEDtube Universal T8 to doskonała alternatywa dla standardowych świetlówek fluorescencyjnych o wysokim stosunku wartości do czasu eksploatacji przy dużej energooszczędności i niższych kosztach konserwacji.

### Danych wyrobów

Informacje podstawowe		Wskaźnik oddawania barw (Nom)	
Trzonek	G13 [ Medium Bi-Pin Fluorescent]		83
Główne zastosowanie	przemysłowe	Współczynnik zachowania strumienia	70 %
Trwałość nominalna (Nom)	60000 h	światelnego na zakończenie nominalnego	
Cykl załączania	50000X	okresu eksploatacji (Nom)	
B50L70	60000 h	Eksploatacja i połączenie elektryczne	
Dane techniczne oświetlenia		Częstotliwość wejściowa	50 do 60 Hz
kod barwy	830 [ Tb 3000K]	Power (Rated) (Nom)	24 W
Strumień świetlny (Nom)	3400 lm	Prąd lampy (Nom)	110 mA
Strumień świetlny (znamionowy) (Nom)	3400 lm	Czas uruchomienia (Nom)	0,5 s
Skorelowana temperatura barwowa (Nom)	3000 K	Czas rozgrzewania lampy do 60% (Nom)	0.5 s
Jednorodność barw	<6	Współczynnik mocy (Nom)	0.9

# MASTER LEDtube Universal T8

Napiecie (Nom)	220-240 V
----------------	-----------

## Temperatura

Temperatura otoczenia (Max)	45 °C
Temperatura otoczenia (Min)	-20 °C
Temperatura przechowywania (Max)	65 °C
Temperatura przechowywania (Min)	-40 °C
Maksymalna temperatura obudowy (Nom)	45 °C

## Sterowniki i zmiana natężenia strumienia świetlnego

Funkcja ściemniania	brak
---------------------	------

## Mechanika i korpus

Długość produktu	1500 mm
------------------	---------

## Certyfikaty i zastosowania

Etykieta Efektywności Energetycznej (EEL)	A++
Energooszczędny produkt	tak

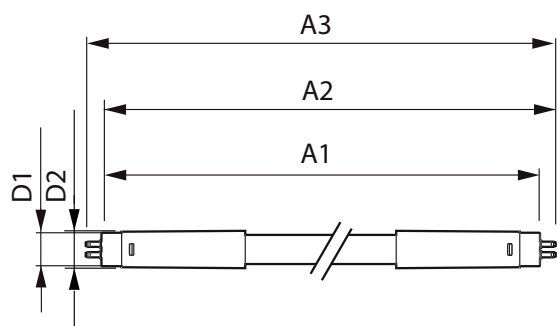
Znaki zatwierdzenia	RoHS compliance Oznaczenie CE Certyfikat KEMA Keur
---------------------	---

Zużycie energii elektrycznej w kWh/1000 h	24 kWh
---	--------

## Dane techniczne produktu

Pełny kod produktu	871869672851200
Nazwa produktu na zamówieniu	Master LEDtube Universal 1500mm UO 24W830 T8
EAN/UPC - Produkt	8718696728512
Kod zamówienia	72851200
Numerator - Liczba sztuk w opakowaniu paczce	1
Numerator - Liczba paczek w opakowaniu zewnętrznym	10
Materiał Nr (12NC)	929001336302
Waga netto (szt.)	0,450 kg

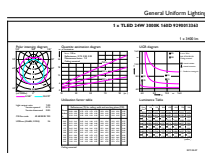
## Rysunki techniczne



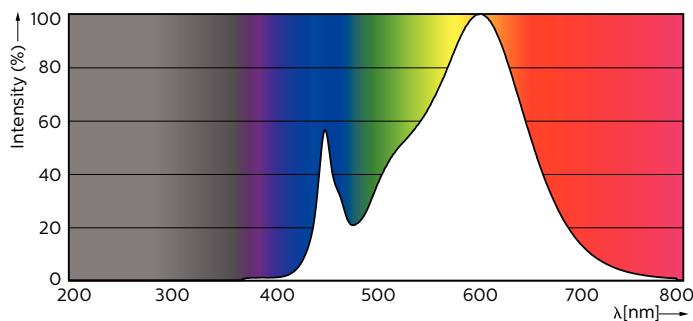
TLED 24.5W-58W 3700lm 160D 3000K ND

Product	D1	D2	A1	A2	A3
Master LEDtube Universal 1500mm UO 24W830 T8	25,7 mm	28 mm	1500 mm	1507,1 mm	1514,2 mm

## Dane fotometryczne



LEDtube 1500mm 24W G13 830 3400lm



LEDtube 1500mm 24W G13 830 3400lm

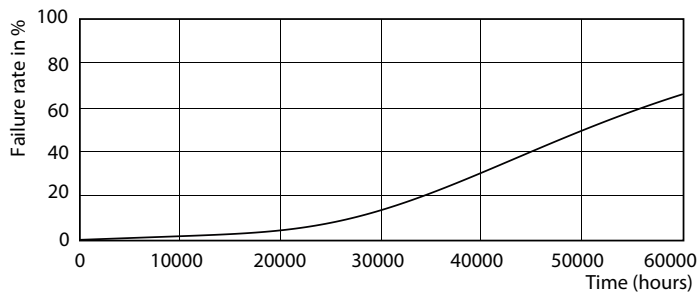
# MASTER LEDtube Universal T8

## Dane fotometryczne



LEDtube 1200mm 16W G13

## Okres eksploatacji



LEDtube 1200mm 16W G13



LEDtube 1200mm 16W G13

